

Gîte d'étape de Bachasson



Nous vous accueillons à l'auberge (16ème siècle), dans une nature préservée. A 800m du Mont Gerbier de Jonc et des sources de la Loire. nous mettons à disposition un dortoir de 15 places lit individuel avec possibilité de cuisine 2 salles de bain

- 3899 Route des sources - **Sainte-Eulalie**
- 06 08 01 90 06
- aubergedebachasson@gmail.com
- <https://www.montagnedardeche.com/hebergement-collectif/gite-detape-de-bachasson-23420/>

Ouvertures : Du 01/01 au 31/12/2026 tous les jours. Fermetures exceptionnelles les 1er janvier et 25 décembre. **Tarifs** : Nuitée : 27 € Petit-déjeuner : 7,90 € (pris à l'auberge) Taxe de séjour : 0,80 €. A consulter.

Gîte de groupe du Bez



Gîte de groupe confortable, pouvant accueillir jusqu'à 26 personnes, installé sur le massif du Tanargue. Lieu apprécié pour les loisirs sportifs et ses grands espaces naturels : gorges de la Borne, GR, pêche, sentiers VTT.

- 4385 Route du Bez - **Saint-Étienne-de-Lugdaries**
- 06 01 98 22 98
- thierrychampel@gmail.com
- <https://www.montagnedardeche.com/hebergement-collectif/gite-de-groupe-du-bez-7550/>

Ouvertures : Du 01/01 au 31/12/2026 tous les jours. **Tarifs** : Week-end : de 700 à 800 € (Janvier, février, juillet, août, week-end Pâques, ascension, pentecôte : 800 euros mars, avril, mai juin, septembre, octobre, novembre, décembre : 700 euros tarif spécial pour la période de jour de l'an) Taxe de séjour : 0,80 € (/ nuitée / adulte). Taxe de séjour non incluse.

Gîte d'étape - Le Chavadou



Le gîte d'étape du col de la Chavade est situé sur le GR7. Il culmine à 1266m d'altitude sur la commune d'Astet : chambres, dortoirs et abri pour les ânes. Le restaurant sera à votre disposition le soir. Transport de bagages et grande capacité d'accueil.

- Col de la Chavade - **Astet**
- 07 60 71 02 38
- <https://www.montagnedardeche.com/hebergement-collectif/le-chavadou-gite-detape-22341/>

Ouvertures : Du 20/04 au 20/09/2026 tous les jours. **Tarifs** : Demi-pension (/ pers.) : 80 € (Inclus : repas du soir, petit déjeuner, draps et serviettes.). Tarif dégressif selon le nombre de pers. Recharge VAE : 3€. Taxe de séjour incluse.

Gîte d'étape » La Louissette «



Pour randonneurs en quête d'authenticité et amoureux de la nature. Accueil à la nuitée dans une ferme du 19ème siècle, partagée entre voyageurs. Pré pour chevaux/ânes. Proximité Tour de la Montagne Ardéchoise, PR, GR de Pays, rivière, tourbières ...

- 11 rue du lavoir - **Issanlas**
- 06 84 67 99 51
- cabriou07@gmail.com
- <https://www.montagnedardeche.com/hebergement-collectif/gite-detape-la-louissette-2455/>

Ouvertures : Du 23/05 au 28/09/2026 tous les jours. Ouvert 24h/24. **Tarifs** : Nuitée : de 24 à 25,50 € (Prix par personne (adulte/enfant de plus de 3 ans)) Petit-déjeuner : 6 € (Petit-déjeuner paysan à base de produits maison (adulte/enfant de plus de 3 ans)) Animaux : 4,50 € (Pension par âne/cheval (Gratuit pour chiens, chats et poissons rouges)). Gratuit pour les moins de 3 ans. Possibilité de séjour "Découverte : fabrication du fromage à la méthode d'autrefois". Nous contacter pour plus d'informations. Taxe de séjour non incluse.

Gîte de groupe Château des éperviers



Gîte de groupe de 15 à 30 personnes en pleine nature, ressourçant et dépaysants. Gestion libre ou prestation traiteur. Accès au gîte par un chemin de terre sur 3 kms.

- Lieu dit Le Château des épervi - **Saint-Cirgues-en-Montagne**
- 04 75 64 70 70
- contact@gites-de-france-ardeche.com
- <https://www.montagnedardeche.com/hebergement-collectif/gite-de-groupe-chateau-des-eperviers-6326/>

Tarifs : Du 01/01 au 31/12/2026 Nuitée : de 25 à 40 € Petit-déjeuner : de 6 à 10 € Semaine : de 17 à 25 €. Du 01/01 au 31/12/2027 Nuitée : de 25 à 40 € Petit-déjeuner : de 6 à 10 € Semaine : de 17 à 25 €. Taxe de séjour : oui Charges en supplément selon les périodes.

Gîte d'étape - Au Chat Bleu



Le gîte d'étape du Chat Bleu est aménagé sur 3 niveaux dans une ancienne bâtisse traditionnelle, au cœur du village thermal. Le GR72, qui relie l'Ardèche à la Lozère, passe devant la porte, tandis que les GR7 et GR70 (chemin de Stevenson) sont à proximité

- 103 rue du château - **Saint-Laurent-les-Bains**
- 06 41 20 23 98
- sarljkrestauration@yahoo.com
- <https://www.montagnedardeche.com/hebergement-collectif/gite-detape-au-chat-bleu-4817/>

Ouvertures : Du 17/03 au 09/11/2026 tous les jours. Ouvert 24h/24. **Tarifs** : Nuitée : à partir de 30 € Petit-déjeuner : 10 € Demi-pension (/ pers.) : à partir de 60 € Pension complète (/ pers.) : à partir de 80 €. Nuitée en dortoir (/pers) : 30 €.



Maison Forestière Retrouvance de l'Hubac des Plaines

Réservable en ligne



Vous êtes accueillis dans l'ancienne maison forestière des Chambons, belle bâtisse restaurée entourée de verdure. Elle permet l'accueil des vacanciers ou randonneurs cherchant un lieu privilégié entre la Croix de Bauzon et Saint Etienne de Lugdarès.

📍 Les Chambons - **Borne**

☎ 04 66 46 69 94

✉ tourisme.stlaurent@montagnedardeche.com

🌐 <https://www.montagnedardeche.com/hebergement-collectif/maison-forestiere-retrouvance-de-lhubac-des-plaines-2260/>

Ouvertures : Du 01/01 au 31/10/2026 tous les jours. Ouvert 24h/24. **Tarifs** : À partir de 500 € / 2 nuits Ménage obligatoire : 120 € Tarifs préférentiels pour les partenaires ONF.

Espace Gerbier



13 chambres sur 2 étages de 1 à 6 personnes (sur le thème des sucs et de la flore locale), chambre PMR tout handicap : terrasse et cuisinette pour petit déjeuner, avec vue à couper le souffle.

📍 5, route du Bleynet - **Sainte-Eulalie**

☎ 04 75 88 65 72

✉ resa.emga@adsea07.org

🌐 <https://www.montagnedardeche.com/hebergement-collectif/espace-gerbier-43913/>

Ouvertures : Toute l'année le mardi, mercredi, jeudi et dimanche à partir de 12h. Le vendredi et samedi à partir de 12h et à partir de 19h. **Tarifs** : Nuitée : de 35 à 95 € Petit-déjeuner : 10 € (5€ / enfants) Demi-pension (/ pers.) : 25 € Demi-pension enfant : 19 € Pension complète (/ pers.) : 45 € Pension complète enfant : 34 € Animaux : 10 € Taxe de séjour : 0,80 €.

Gîte d'étape communal : L'abri



Situé sur la montagne ardéchoise, à 9 kms du célèbre Mont Gerbier de Jonc, le gîte d'étape des Sagnes est idéalement placé au carrefour de chemins de randonnées GR 73 et GR 426.

📍 57 Rue des Ecoles - **Sagnes-et-Goudoulet**

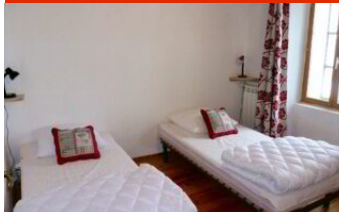
☎ 04 75 64 70 70

✉ contact@gites-de-france-ardeche.com

🌐 <https://www.montagnedardeche.com/hebergement-collectif/gite-detape-communal-labri-2995/>

Ouvertures : Du 10/01/2026 au 08/01/2027 tous les jours. **Tarifs** : Nuitée : 17,80 € Semaine : 119 € Week-end : 34 €.

Gîte d'étape - Le Prétaiboire



L'ancien Relais Postal a retrouvé son nom, « Le Prétaiboire ». Aujourd'hui, c'est un gîte d'étape en demi-pension, idéal pour les amoureux de la montagne. Situé à proximité des lacs et des forêts, nombreuses possibilités d'activités. Accueil cyclistes.

📍 2727, route d'Usclades - **Usclades-et-Rieutord**

☎ 06 82 05 84 84

✉ gites@lepretaboire.fr

🌐 <https://www.montagnedardeche.com/hebergement-collectif/gite-detape-le-pretaboire-7906/>

Ouvertures : Du 01/01 au 31/12 tous les jours. **Tarifs** : Demi-pension (/ pers.) : à partir de 51 € (Adulte dortoir 51€ Adulte chambre 56€) Demi-pension enfant : à partir de 44 € (Enfant -10 dortoir 44€ Enfant -10 chambre 49€). Tarif pique-nique : 9€.

Gîte d'étape BETHEL



Location en gîte d'étape à partir d'une personne ou possibilité de louer tout l'étage pour famille ou petit groupe. Espaces collectifs (cuisine équipée, salle à manger, 3 douches à l'italienne, 3 lavabos, 2 WC) et 5 chambres. Lit bébé et lit pliant.

📍 50 rue de l'école - **Lachamp-Raphaël**

☎ 06 0176 9197

🌐 <https://www.montagnedardeche.com/hebergement-collectif/gite-detape-bethel-31950/>

Ouvertures : Du 15/05 au 15/10/2026 tous les jours. **Tarifs** : Nuitée : de 22 à 25 € Petit-déjeuner : 6 € Animaux : 5 €. 1 sem. : -10% / 2 sem. : -20% 3 semaines : -30 %. Taxe de séjour non incluse.

La Ferme de Médille



Un lieu magique : maison construite il y a plus de 350 ans au cœur d'un cirque montagneux. Entourée de forêts de hêtres et de sapins, la ferme de Médille est une grande bâtisse en pierres, au toit de lauzes, blottie contre le Mont Mézenc.

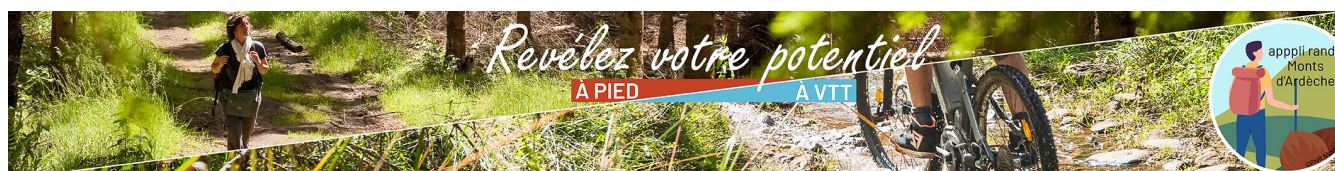
📍 4 route du pied du Mézenc - **La Rochette**

☎ 06 89 43 40 73

✉ info@medille.com

🌐 <https://www.montagnedardeche.com/hebergement-collectif/la-ferme-de-medille-56109/>

Ouvertures : Du 01/01 au 31/12 tous les jours. **Tarifs** : Demi-pension (/ pers.) : 55 €. Draps et serviettes de toilette en supplément : 6€ Pique-nique : 10€ Pension âne/cheval : 8€.



Revélez votre potentiel
À PIED À VTT



Gîte d'étape Le Rousset du Lac



Le gîte d'étape à la ferme du Rousset du lac vous propose un hébergement proche du GR7, Plusieurs formules vous sont proposées : gestion libre, demi-pension, pique-nique...

- 📍 6600 route de la fontaulière - **Saint-Cirgues-en-Montagne**
- ☎ 04 75 38 91 92
- ✉ auberge@roussetdulac.com
- 🌐 <https://www.montagnedardeche.com/hebergement-collectif/gite-detape-le-rousset-du-lac-3114/>

Ouvertures : Du 01/01 au 31/12 tous les jours. **Tarifs** : Nuitée : de 17 à 24 € Demi-pension (/ pers.) : de 42 à 49 €.

Centre d'hébergement du Genestou



Le centre du Genestou, vous accueille à 1 km du village de Borée en montagne ardéchoise. Que vous veniez pour un séjour sportif, des vacances, un anniversaire, un séminaire ou une cousinade, vous bénéficierez du panorama exceptionnel sur le Mont Mézenc.

- 📍 1065 route de Chaneac - **Borée**
- ☎ 03.23.23.89.41
- ✉ contact@ejn02.fr
- 🌐 <https://www.montagnedardeche.com/hebergement-collectif/centre-dhebergement-du-genestou-47226/>

Ouvertures : Du 31/03 au 15/10/2026 tous les jours. **Tarifs** : Nuitée : 100 € (Pour une chambre jusqu'à 4 personnes. Selon disponibilités) Petit-déjeuner : 6 € (Enfant : 4 €) Demi-pension (/ pers.) : 20 € (Enfant : 15 €) Pension complète (/ pers.) : 30 € (Enfant : 20 €) Taxe de séjour : 0,80 €. Chalet 2 pers : 120 €. Tarifs préférentiels pour les habitants de la commune. Taxe de séjour non incluse.



Partez à l'aventure vers 7 Jeunes volcans d'Ardèche.

Sur chaque volcan ou à proximité, une borne est implantée : elle vous permet de poinçonner votre Pass.

Obtenez le prestigieux badge «Explorateur des Jeunes volcans d'Ardèche».



3 / 3

