

**Gîte d'étape de Bachasson**



Nous vous accueillons à l'auberge (16ème siècle), dans une nature préservée. A 800m du Mont Gerbier de Jonc et des sources de la Loire. nous mettons à disposition un dortoir de 15 places lit individuel avec possibilité de cuisine 2 salles de bain

- 3899 Route des sources - **Sainte-Eulalie**
- 06 08 01 90 06
- aubergedebachasson@gmail.com
- <https://www.montagnedardeche.com/hebergement-collectif/gite-detape-de-bachasson-23420/>

**Ouvertures** : Du 01/01 au 31/12/2026 tous les jours. Fermetures exceptionnelles les 1er janvier et 25 décembre. **Tarifs** : Nuitée : 27 € Petit-déjeuner : 7,90 € (pris à l'auberge) Taxe de séjour : 0,80 €. A consulter.

**Gîte d'étape - Le Chavadou**



Le gîte d'étape du col de la Chavade est situé sur le GR7. Il culmine à 1266m d'altitude sur la commune d'Astet : chambres, dortoirs et abri pour les ânes. Le restaurant sera à votre disposition le soir. Transport de bagages et grande capacité d'accueil.

- Col de la Chavade - **Astet**
- 07 60 71 02 38
- <https://www.montagnedardeche.com/hebergement-collectif/le-chavadou-gite-detape-22341/>

**Ouvertures** : Du 20/04 au 20/09/2026 tous les jours. **Tarifs** : Demi-pension (/ pers.) : 80 € (Inclus : repas du soir, petit déjeuner, draps et serviettes.). Tarif dégressif selon le nombre de pers. Recharge VAE : 3€. Taxe de séjour incluse.

**Gîte d'étape communal : L'abri**



Situé sur la montagne ardéchoise, à 9 kms du célèbre Mont Gerbier de Jonc, le gîte d'étape des Sagnes est idéalement placé au carrefour de chemins de randonnées GR 73 et GR 426.

- 57 Rue des Ecoles - **Sagnes-et-Goudoulet**
- 04 75 64 70 70
- contact@gites-de-france-ardeche.com
- <https://www.montagnedardeche.com/hebergement-collectif/gite-detape-communal-labri-2995/>

**Ouvertures** : Du 10/01/2026 au 08/01/2027 tous les jours. **Tarifs** : Nuitée : 17,80 € Semaine : 119 € Week-end : 34 €.

**Gîte d'étape » La Louissette «**



Pour randonneurs en quête d'authenticité et amoureux de la nature. Accueil à la nuitée dans une ferme du 19ème siècle, partagée entre voyageurs. Pré pour chevaux/ânes. Proximité Tour de la Montagne Ardéchoise, PR, GR de Pays, rivière, tourbières ...

- 11 rue du lavoir - **Issanlas**
- 06 84 67 99 51
- cabriou07@gmail.com
- <https://www.montagnedardeche.com/hebergement-collectif/gite-detape-la-louissette-2455/>

**Ouvertures** : Du 23/05 au 28/09/2026 tous les jours. Ouvert 24h/24. **Tarifs** : Nuitée : de 24 à 25,50 € (Prix par personne (adulte/enfant de plus de 3 ans)) Petit-déjeuner : 6 € (Petit-déjeuner paysan à base de produits maison (adulte/enfant de plus de 3 ans)) Animaux : 4,50 € (Pension par âne/cheval (Gratuit pour chiens, chats et poissons rouges)). Gratuit pour les moins de 3 ans. Possibilité de séjour "Découverte : fabrication du fromage à la méthode d'autrefois". Nous contacter pour plus d'informations. Taxe de séjour non incluse.

**Gîte d'étape - Au Chat Bleu**

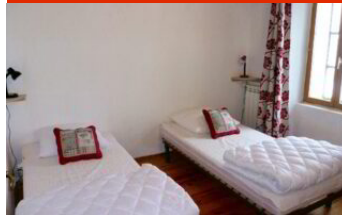


Le gîte d'étape du Chat Bleu est aménagé sur 3 niveaux dans une ancienne bâtisse traditionnelle, au cœur du village thermal. Le GR72, qui relie l'Ardèche à la Lozère, passe devant la porte, tandis que les GR7 et GR70 (chemin de Stevenson) sont à proximité

- 103 rue du château - **Saint-Laurent-les-Bains**
- 06 41 20 23 98
- sarljkrestauration@yahoo.com
- <https://www.montagnedardeche.com/hebergement-collectif/gite-detape-au-chat-bleu-4817/>

**Ouvertures** : Du 17/03 au 09/11/2026 tous les jours. Ouvert 24h/24. **Tarifs** : Nuitée : à partir de 30 € Petit-déjeuner : 10 € Demi-pension (/ pers.) : à partir de 60 € Pension complète (/ pers.) : à partir de 80 €. Nuitée en dortoir (/pers) : 30 €.

**Gîte d'étape - Le Prétaboire**



L'ancien Relais Postal a retrouvé son nom, « Le Prétaboire ». Aujourd'hui, c'est un gîte d'étape en demi-pension, idéal pour les amoureux de la montagne. Situé à proximité des lacs et des forêts, nombreuses possibilités d'activités. Accueil cyclistes.

- 2727, route d'Usclades - **Usclades-et-Rieutord**
- 06 82 05 84 84
- gites@lepretaboire.fr
- <https://www.montagnedardeche.com/hebergement-collectif/gite-detape-le-pretaboire-7906/>

**Ouvertures** : Du 01/01 au 31/12 tous les jours. **Tarifs** : Demi-pension (/ pers.) : à partir de 51 € (Adulte dortoir 51€ Adulte chambre 56€) Demi-pension enfant : à partir de 44 € (Enfant -10 dortoir 44€ Enfant -10 chambre 49€). Tarif pique-nique : 9€.



### Gîte d'étape BETHEL



Location en gîte d'étape à partir d'une personne ou possibilité de louer tout l'étage pour famille ou petit groupe. Espaces collectifs (cuisine équipée, salle à manger, 3 douches à l'italienne, 3 lavabos, 2 WC) et 5 chambres. Lit bébé et lit pliant.

📍 50 rue de l'école - **Lachamp-Raphaël**

☎ 06 0176 9197

🌐 <https://www.montagnedardeche.com/hebergement-collectif/gite-detape-bethel-31950/>

**Ouvertures** : Du 15/05 au 15/10/2026 tous les jours. **Tarifs** : Nuitée : de 22 à 25 € Petit-déjeuner : 6 € Animaux : 5 €. 1 sem. : -10% / 2 sem. : -20% 3 semaines : -30 %. Taxe de séjour non incluse.

### Gîte d'étape Le Rousset du Lac



Le gîte d'étape à la ferme du Rousset du lac vous propose un hébergement proche du GR7, Plusieurs formules vous sont proposées : gestion libre, demi-pension, pique-nique...

📍 6600 route de la fontaulière - **Saint-Cirgues-en-Montagne**

☎ 04 75 38 9192

✉ [auberge@roussetdulac.com](mailto:auberge@roussetdulac.com)

🌐 <https://www.montagnedardeche.com/hebergement-collectif/gite-detape-le-rousset-du-lac-3114/>

**Ouvertures** : Du 01/01 au 31/12 tous les jours. **Tarifs** : Nuitée : de 17 à 24 € Demi-pension (/ pers.) : de 42 à 49 €.

### La Ferme de Médille



Un lieu magique : maison construite il y a plus de 350 ans au cœur d'un cirque montagneux. Entourée de forêts de hêtres et de sapins, la ferme de Médille est une grande bâtisse en pierres, au toit de lauzes, blottie contre le Mont Mézenc.

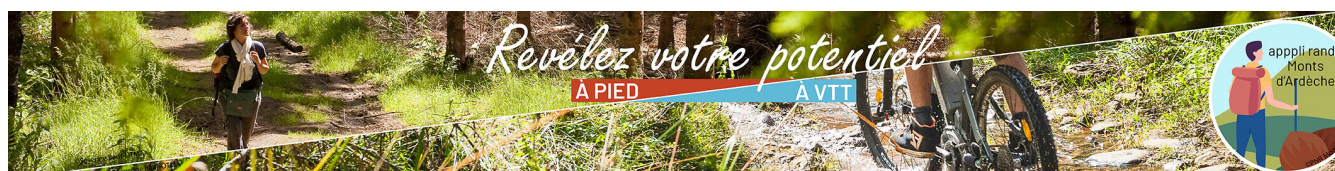
📍 4 route du pied du Mézenc - **La Rochette**

☎ 06 89 43 40 73

✉ [info@medille.com](mailto:info@medille.com)

🌐 <https://www.montagnedardeche.com/hebergement-collectif/la-ferme-de-medille-56109/>

**Ouvertures** : Du 01/01 au 31/12 tous les jours. **Tarifs** : Demi-pension (/ pers.) : 55 €. Draps et serviettes de toilette en supplément : 6€ Pique-nique : 10€ Pension âne/cheval : 8€.



À PIED

À VTT



2 / 2

