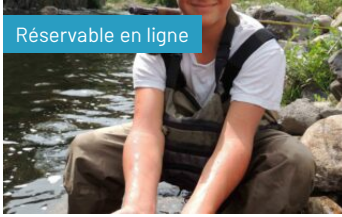


### Ardèche Pêche Aventure

Réservable en ligne



Pêcher avec un guide c'est être au bon endroit au bon moment. Découvrez les coins secrets en toute sécurité. En solo, en famille ou en groupe, à pied ou en canoë, venez vivre une expérience authentique en pleine nature et faites le plein d'émotions !

📍 1370 route de Laurac - **Rosières**  
☎ 06 72 07 39 20  
✉ ardechepecheaventure@gmail.com  
🌐 <https://www.montagnedardeche.com/commerce-et-service/ardeche-peche-aventure-23448/>

**Ouvertures** : Toute l'année tous les jours.

### Lac de pêche



Plan d'eau privé, géré par la commune de Saint Martial, le lac bénéficie d'une réglementation pêche particulière. Vous pouvez pratiquer la pêche à la ligne flottante. Cette technique s'adresse aussi bien aux débutants qu'aux passionnés.

☎ 04 75 29 12 16  
✉ [contact@montagnedardeche.com](mailto:contact@montagnedardeche.com)  
🌐 <https://www.montagnedardeche.com/equipement/lac-de-peche-4-19780/>

**Ouvertures** : Du 14/03 au 11/10/2026 tous les jours. Fermetures exceptionnelles les Jeudi de l'Ascension, Lundi de Pentecôte, 1er mai, 8 mai, 14 juillet et 15 août. **Tarifs** : Gratuit. Le lac de Saint Martial étant une eau close, seule la carte communale de pêche à la saison ou journalière est obligatoire. La carte est à prendre sur place.

### Lac de pêche



Le lac d'Issarlès d'une surface de 97 hectares et de 108 mètres de profondeur comble un ancien cratère de volcan. Plan d'eau de 1er catégorie piscicole. Des déversements de truites arc-en-ciel sont organisés régulièrement.

☎ 04 66 69 09 37  
✉ [contact@montagnedardeche.com](mailto:contact@montagnedardeche.com)  
🌐 <https://www.montagnedardeche.com/equipement/lac-de-peche-2-7399/>

**Ouvertures** : Du 14/03 au 11/10/2026 tous les jours. **Tarifs** : Saison de pêche. Carte de pêche

### Lac de pêche à la truite - Pisciculture des Sources de la Prade - Chaffour



Nous vous proposons une pêche à la truite sur deux étangs (fario, saumon de fontaine, arc en ciel). Nous vendons sur place des truites au détail. Prêt de matériel sur place pour le plaisir des petits comme des plus grands !

☎ 06 66 11 37 54  
✉ [mr.moulin-robot@orange.fr](mailto:mr.moulin-robot@orange.fr)  
🌐 <https://www.montagnedardeche.com/equipement/lac-de-peche-a-la-truite-pisciculture-des-sources-de-la-prade-chaffour-4091/>

**Ouvertures** : Du 04/04 au 15/10/2026 tous les jours de 10h à 12h et de 13h30 à 19h. Sur réservation en dehors de l'été. **Tarifs** : Prix au kilo.

### Parcours sans tuer toutes techniques La Loire



Situé sur la commune de Sainte-Eulalie, à 1 200 m d'altitude, ce parcours fait un peu plus d'un kilomètre. Chaque poisson pêché doit obligatoirement être remis à l'eau vivant.

📍 Moulin de Bernard (en amont) - **Sainte-Eulalie**  
☎ 04 66 69 09 37  
✉ [contact@montagnedardeche.com](mailto:contact@montagnedardeche.com)  
🌐 <https://www.montagnedardeche.com/equipement/parcours-no-kill-en-bord-de-loire-9057/>

**Tarifs** : Accès libre. Saison de pêche. Carte de pêche Ardèche obligatoire.

### Parcours sans tuer toutes techniques l'Espezonnette

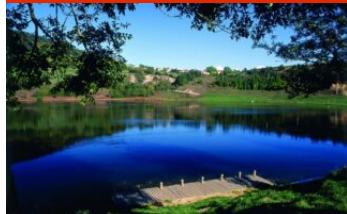


Situé sur la commune de Lavilatte, à 1100 m d'altitude, orienté nord-est, sud-ouest, ce parcours d'un kilomètre où chaque poisson pêché doit obligatoirement être remis à l'eau vivant, offre une très belle population de truites fario de souche.

🐾  
📍 Le Moulin du Rayol - **Lanarce**  
☎ 04 66 69 09 37  
✉ [contact@montagnedardeche.com](mailto:contact@montagnedardeche.com)  
🌐 <https://www.montagnedardeche.com/equipement/parcours-no-kill-6209/>



### Lac de pêche



Le lac de Coucouron, d'une surface de 12 hectares, est idéal pour pratiquer la pêche. Ses eaux pures abritent truites, carpes, perches communes et poissons blancs. Pêche en hameçon simple sans ardillon.

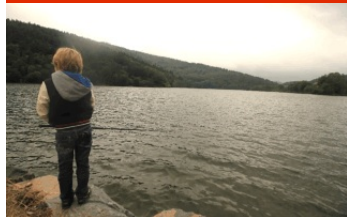
☎ 04 66 69 09 37

✉ [contact@montagnedardeche.com](mailto:contact@montagnedardeche.com)

🌐 <https://www.montagnedardeche.com/equipement/lac-de-peche-4248/>

**Ouvertures** : Du 14/03 au 11/10/2026 tous les jours. **Tarifs** : Saison de pêche. Carte de pêche Ardèche obligatoire.

### Lac de pêche



Plan d'eau de 1er catégorie piscicole. Des déversements de truites farios et arc-en-ciel sont organisés régulièrement. Vous y trouverez également une belle population de poissons blancs et de perches communes. Pêche en hameçon simple sans ardillon.

📍 La Palisse - **Cros-de-Géorand**

✉ [teyssier.maxime@wanadoo.fr](mailto:teyssier.maxime@wanadoo.fr)

🌐 <https://www.montagnedardeche.com/equipement/lac-de-peche-3-14185/>

**Ouvertures** : Du 14/03 au 11/10/2026 tous les jours. **Tarifs** : Saison de pêche. Carte de pêche Ardèche obligatoire.

### Site de pêche en rivière



Vous trouverez sur la Montagne d'Ardèche une grande densité de cours d'eau de 1ère catégorie piscicole. Rivière du plateau ou rivière encaissée, leurs eaux pures abritent de très belle population de truite fario sauvage.

☎ 04 66 69 09 37

✉ [contact@montagnedardeche.com](mailto:contact@montagnedardeche.com)

🌐 <https://www.montagnedardeche.com/equipement/peche-autour-de-saint-etienne-de-lugdares-1986/>

**Tarifs** : Saison de pêche. Carte de pêche Ardèche obligatoire.



Revélez votre potentiel  
À PIED À VTT

