

Hôtel Spa Le Provence ***

Réservable en ligne



Élégance du mobilier, harmonie des tons, douceur des éclairages, grand confort et vue imprenable sur la nature et la vallée, font de chaque chambre un écrin d'exception. Du sur-mesure pour se détendre et se reposer, loin du bruit et de l'agitation.

📍 29 route du puy - **Lanarce**
☎ 04 66 69 46 06
✉ reservation@hotel-le-provence.com
🌐 <https://www.montagnedardeche.com/hotellerie/hotel-spa-le-provence-463/>

Ouvertures : Du 01/04 au 11/11/2026 tous les jours de 7h à 21h30. Sauf le lundi où l'établissement est fermé entre 10h et 16h. **Tarifs** : Chambre double : à partir de 81 € Demi-pension (/ pers.) : à partir de 80,50 € Petit déjeuner : 13 € Taxe de séjour : 1,10 €. Taxe de séjour non incluse.

Gîte de groupe du Bez

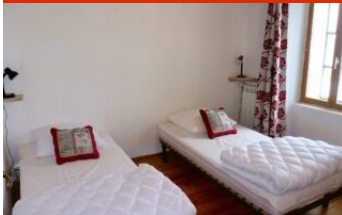


Gîte de groupe confortable, pouvant accueillir jusqu'à 26 personnes, installé sur le massif du Tanargue. Lieu apprécié pour les loisirs sportifs et ses grands espaces naturels : gorges de la Borne, GR, pêche, sentiers VTT.

📍 4385 Route du Bez - **Saint-Étienne-de-Lugdarès**
☎ 06 0198 22 98
✉ thierrychampel@gmail.com
🌐 <https://www.montagnedardeche.com/hebergement-collectif/gite-de-groupe-du-bez-7550/>

Ouvertures : Du 01/01 au 31/12/2026 tous les jours. **Tarifs** : Week-end : de 700 à 800 € (Janvier, février, juillet, août, week-end Pâques, ascension, pentecôte : 800 euros mars, avril, mai juin, septembre, octobre, novembre, décembre : 700 euros tarif spécial pour la période du jour de l'an) Taxe de séjour : 0,80 € (/ nuitée / adulte). Taxe de séjour non incluse.

Gîte d'étape - Le Prétaboire



L'ancien Relais Postal a retrouvé son nom, « Le Prétaboire ». Aujourd'hui, c'est un gîte d'étape en demi-pension, idéal pour les amoureux de la montagne. Situé à proximité des lacs et des forêts, nombreuses possibilités d'activités. Accueil cyclistes.

📍 2727, route d'Usclades - **Usclades-et-Rieutord**
☎ 06 82 05 84 84
✉ gites@lepretaboire.fr
🌐 <https://www.montagnedardeche.com/hebergement-collectif/gite-detape-le-pretaboire-7906/>

Ouvertures : Du 01/01 au 31/12 tous les jours. **Tarifs** : Demi-pension (/ pers.) : à partir de 51 € (Adulte dortoir 51€ Adulte chambre 56€) Demi-pension enfant : à partir de 44 € (Enfant - 10 dortoir 44€ Enfant -10 chambre 49€). Tarif pique-nique : 9€.

Gîte la Petite Borie

Réservable en ligne



Nous vous accueillons à La Petite Borie. Gîte et chambres d'hôtes, situés à 1330 mètres d'altitude, à 1km de Lachamp Raphaël. Au cœur du Parc des Monts d'Ardèche. Nous sommes à 10 minutes du Mont Gerbier de Jonc (source de la Loire).

📍 140 chemin de la Petite Borie - **Lachamp-Raphaël**
☎ 04 75 64 70 70
✉ contact@gites-de-france-ardeche.com
🌐 <https://www.montagnedardeche.com/hebergement-locatif/gite-la-petite-borie-2-4376/>

Tarifs : Week-end : de 182 à 275 € Mid-week : de 254 à 383 € Semaine : de 364 à 546 €. Taxe de séjour : Oui.

Chambres d'hôtes La Petite Borie



Nous vous accueillons à La Petite Borie, gîte et chambres d'hôtes, situés à 1330m d'altitude, à 1km de Lachamp Raphaël (plus haut village d'Ardèche). Au cœur du Parc des Monts d'Ardèche. Nous sommes à 10mins du Mont Gerbier de Jonc (source de la Loire).

📍 140 Chemin de la Petite Borie - **Lachamp-Raphaël**
☎ 04 75 64 70 70
✉ contact@gites-de-france-ardeche.com
🌐 <https://www.montagnedardeche.com/hebergement-locatif/la-petite-borie-2035/>

Ouvertures : Du 10/01/2026 au 08/01/2027 tous les jours. **Tarifs** : Deux personnes : de 66 à 68 € Repas : 26 €. Taxe de séjour : Oui.