

Agenda des Animations - Montagne d'Ardèche et environs

1er au 31 Mai 2024



Vers Clermont-Ferrand
Lyon
St-Etienne
Le Puy-en-Velay
A75

Vers RN 88
A75
Mende
Montpellier
Toulouse

Lozère

Vers Mende (Lozère)
RN 88
A75 Montpellier
Toulouse

Vers le lac de
Villefort (Lozère)

Haute-Loire

Alès
Nîmes

Ardèche

Le Cheylard
Saint-Agrève

Vers Aubenas
A7 Valence - Montélimar



Sites labellisés :
Labeled sites



Offices de Tourisme
Tourist Office

- Station thermale
Thermal resort
- Patrimoine religieux classé, inscrit ou remarquable
Listed religious heritage
- Château ouvert au public ou remarquable
Castle open to the public or of interest
- Panorama, table d'orientation
Panorama or interpretation panel
- Site naturel remarquable
Natural site of interest
- Site culturel
- Oeuvres d'art ou parcours artistique
www.lepartagedeseaux.fr

Ligne de partage des eaux
Limites départementales

Aire(s) de services pour camping-cars, communales
ou dans un camping acceptant le passage sans nuitée
Service area for motor-homes, municipally owned
or in campsites accepting passage without overnight stays

SNCF
Railway / bus station

Nos Bureaux d'Information Touristique :

Coucouron 04 66 69 09 37

Sainte Eulalie 04 75 38 89 78

Saint-Laurent-les-Bains 04 66 46 69 94

Tous les mardis

Du 14 novembre au 31 Mai



Après-midi convivialité

Salle des fêtes, Uslades-et-Rieutord

à 14h

Venez passer un bon moment de convivialité autour d'une belote et autres jeux ou activités à votre gré (apportez vos propres jeux etc.)

Accès libre.

07 69 75 23 40 - 06 43 95 18 49

aslur@hotmail.fr

Tous les samedis

Du 25 novembre au 30 novembre



Exposition photos

Bibliothèque, Cros-de-Gérand

De 10h30 à 11h30

" La lumière dans tous ses états sur le plateau ardéchois " : 97 clichés de couchers de soleil incomparables, de rayons filtrés par la canopée, de glaçons translucides dans la lumière du petit matin, de villages réchauffés par la lumière des réverbères...

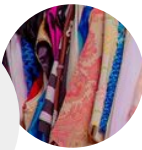
Accès libre.

04 75 38 87 63

bouquinerie-crouseilloune@laposte.net

Tous les jeudis

Du 01 Janvier au 31 décembre



Biblio - Friperie

La Friperie, Sainte-Eulalie

De 9h à 12h

et de 16h à 17h (de 16h30 à 17h30 de mai à septembre)

Venez découvrir la toute nouvelle Biblio-Friperie : un espace friperie avec une grande collection de vêtements à petits prix, et un espace bibliothèque pour lire ou emprunter des livres. Couturière présente pour les travaux de couture le matin.

Accès libre.

06 88 64 76 27

la.source.cowork.07@gmail.com

Tous les jeudis

Du 01 Avril au 31 octobre



Visite guidée de la Chartreuse de Bonnefoy

Chartreuse de Bonnefoy, Le Béage

à 14h30

Avril, mai et octobre : visites sur réservation groupe minimum 9 personnes.

Découverte des vestiges et de l'histoire de la chartreuse de Bonnefoy du XII^e siècle et de l'œuvre de Stéphane Thidet De l'autre côté, œuvre du parcours artistique du Partage des Eaux. Visite accompagnée par une guide patrimoine.

Gratuit.

06 11 97 84 04

patrimoine@montagne-ardeche.fr

Tous les jeudis

Du 01 Avril au 31 octobre



Visite guidée du Tchier de Borée

Tchier de Borée, Borée

à 16h

Avril, mai et octobre : visites sur réservation minimum 9 personnes.

Visite guidée du Tchier de Borée par une guide patrimoine : œuvre contemporaine de 70 pierres gravées de symboles, de mythes des Boutières. Décodez les messages des sculpteurs Glypheins Fabienne et Serge Bojyer.

Gratuit.

06 11 97 84 04

patrimoine@montagne-ardeche.fr

SAMEDI

06

AVR.

DIMANCHE

03

NOV.



Exposition " Extraits de vie "

Maison de site du Gerbier, Sainte-Eulalie

Du mercredi au vendredi - 14h à 17h30 /

samedi, dimanche et jours fériés - 10h à 18h

Mosaïque de paysages, de savoir-faire, d'extraits de vies... le territoire des Monts d'Ardèche mis en lecture dans une exposition faite de couleurs, de témoignages, d'images et de sons.

Gratuit.

04 75 88 91 02 - 07 86 05 12 99

gerbier-bourlatier@la-montagne-ardechoise.com

- www.gerbier-de-jonc.fr

SAMEDI

27

AVR.

DIMANCHE

03

NOV.



" Saurez-vous me reconnaître ? " Exposition photographique sur les Grands Sites de France

Ferme de Bourlatier, Sagnes-et-Goudoulet

Du mercredi au vendredi - 14h30 à 17h30 / samedi, dimanche et jours fériés - 10h30 à 18h.

Cette exposition invite les visiteurs à découvrir les Grands Sites de France sous la forme d'un quizz " Saurez-vous me reconnaître ? ".

Gratuit.

04 75 38 84 90

gerbier-bourlatier@la-montagne-ardechoise.com

- www.bourlatier.fr/FR/expo.html

SAMEDI

27

AVR.

DIMANCHE

03

NOV.



Exposition Gerbier-Mézenc - Grands sites, Grands paysages - une Montagne en partage

Ferme de Bourlatier, Sagnes-et-Goudoulet

Du mercredi au vendredi - 14h30 à 17h30 / samedi, dimanche et jours fériés - 10h30 à 18h.

Laissez-vous inspirer par la diversité et les richesses patrimoniales des grands espaces qui composent le massif Gerbier-Mézenc à travers une exposition-partage de l'Opération Grand Site en cours depuis 2023.

Gratuit.

04 75 38 84 90

gerbier-bourlatier@la-montagne-ardechoise.com

- www.bourlatier.fr/FR/expo.html

SAMEDI DIMANCHE
27 AVR. 03 NOV.
au




Exposition " Paysages mobilisés "
Ferme de Bourlatier, Sagnes-et-Goudoulet

Du mercredi au vendredi - 14h30 à 17h30 / samedi, dimanche et jours fériés - 10h30 à 18h.
Le CAUE de l'Ardèche a mis les paysages ardéchois au cœur d'une réflexion pour interroger la transition environnementale dans les territoires.

Gratuit.

04 75 38 84 90
gerbier-bourlatier@la-montagne-ardechoise.com
- www.bourlatier.fr

JEUDI
02 MAI



Les ateliers Bien Vieillir : Promenades en montagne d'Ardèche
Mairie, Borée

à 14h
RDV devant la mairie
Un bol d'air pur, la nature, et c'est tout ! Une balade découverte vous est proposée avec un accompagnateur de guide nature randonnée. Ouvert à tous dès 60 ans. Organisée par la Communauté de communes Montagne d'Ardèche.

Gratuit.

06 07 33 80 17

JEUDI DIMANCHE
02 MAI 05 MAI
au




Stage photo
Ciel d'Ardèche, Lachamp-Raphaël

Temps de reliance sensible permettant de travailler en profondeur les expressions artistiques, de développer nos perceptions et de notre présence au monde. Un temps suspendu dans une ferme traditionnelle de montagne à l'accueil exceptionnel, pendant 3 j.

Tarifs non communiqués.

06 84 32 51 92

SAMEDI
04 MAI




Journée jobs d'été
Mairie, Sainte-Eulalie

De 15h à 17h
Viens te renseigner sur tes droits, refaire ton CV et rechercher un job d'été ! Après-midi organisé par Info - jeunes Sud Ardèche en partenariat avec la Communauté de communes Montagne d'Ardèche.

Gratuit.

06 48 22 59 22 - 06 49 21 11 52
pij@mlam.fr

SAMEDI
04 MAI



Soirée aligot
Centre de loisirs, Le Béage

à 20h
Venez profiter d'une bonne soirée autour d'un bon plat de saison

Tarifs non communiqués.

06 11 12 58 38 - 06 31 84 37 65

SAMEDI
04 MAI



Film documentaire " Empreinte vivante - le patrimoine industriel en Ardèche "
Eglise, Cros-de-Géorand

De 20h30 à 22h30
Le film nous invite à une traversée de l'Ardèche, entre architecture industrielle emblématique et savoir-faire ; un voyage à la rencontre d'aventures humaines et de vestiges méconnus, jusqu'au temps présent du renouveau. Documentaire de Christian TRAN.

Gratuit.

04 75 38 94 64

DIMANCHE
05 MAI



Marché aux plantes, marché bio et local
Place du Vallat, Le Monastier-sur-Gazeille

De 9h à 13h
Marché de 9h à 13h: plants de légumes, aromatiques, vivaces, arbustes, produit locaux, artisanat. Restauration sur place: buvette, food truck burgers.

Accès libre.

04 71 08 31 08

DIMANCHE
05 MAI



Ouverture du Restaurant - Avec Concert
SCOP Ardelaine, Saint-Pierreville

à 12h
Surprise ! Le restaurant se renouvelle et place la convivialité au cœur de son projet. Les stars restent toujours les produits locaux, de qualité et de saison. Venez découvrir sa nouvelle formule lors du repas-concert de la journée d'ouverture.

Participation libre. Participation libre au concert.

04 75 66 63 08
visites@ardelaine.fr - www.ardelaine.fr

MARDI

07

MAI

**Bal des jonquilles****Salle Le Fayard, Sainte-Eulalie****à 23h30**

Venez passer une bonne soirée organisée par le comité des jeunes de Sainte Eulalie

Tarifs non communiqués.

07 70 01 96 02

chabanisfabien@gmail.com

DIMANCHE

12

MAI

**Découverte des marmottes****RDV au col de la croix de Boutières, Borée****De 14h30 à 18h****Uniquement sur inscription**

Dans le cirque de Boutières, partez en compagnie d'un Guide Nature Randonnée à la découverte des marmottes et autres animaux qui peuplent nos moyennes montagnes.

Gratuit. Inscription en ligne ou par téléphone.

04 75 36 38 60

www.parc-monts-ardeche.fr

JEUDI

16

MAI

**Les ateliers Bien Vieillir : Promenades en montagne d'Ardèche****mairie, Cros-de-Géorand****à 14h****RDV devant la mairie**

Un bol d'air pur, la nature, et c'est tout ! Une balade découverte vous est proposée avec un accompagnateur de guide nature randonnée. Ouvert à tous dès 60 ans. Organisée par la Communauté de communes Montagne d'Ardèche.

Gratuit.

06 07 33 80 17

VENDREDI

17

MAI

au

DIMANCHE

19

MAI

**Fête historiée 1524 "Chèvre qui peut"****Place du Vallat - Place du couvent, Le Monastier-sur-Gazeille**

Une grande fête historique au Monastier-sur-Gazeille Retour dans le passé en 1524 !!!

Accès libre.

tantquilyauradeschevres.org/programmation/

DIMANCHE

19

MAI

**Grande Fête de la Tonte****Ardelaine - 363 A route de Tazuc, Saint-Pierreville****De 11h à 18h**

Après une réjouissante édition 2023, la Grande Fête de la tonte fait son retour en 2024. L'équipe d'Ardelaine accueille petits et grands pour une grande journée festive.

Participation libre

04 75 66 63 08

www.ardelaine.fr

DIMANCHE

19

MAI

**Visite commentée de « La Tour à eau » de Gilles Clément****RDV au pied de l'oeuvre, Sagnes-et-Goudoulet****De 14h30 à 15h30****Uniquement sur inscription**

Accompagnés par Marine Arnou, une des PASSEURS du PARTAGE DES EAUX, découvrez une œuvre du parcours artistique.

Gratuit.

04 75 36 38 60

www.parc-monts-ardeche.fr

DIMANCHE

19

MAI

**Repas-concert****SCOP Ardelaine, Saint-Pierreville****à 21h**

La Fête de Tonte se poursuit en soirée au restaurant avec un spectacle de "chansons à voir" entre absurde et burlesque. Sur réservation.

Participation libre. Participation libre au concert.

04 75 66 63 08

www.ardelaine.fr

JEUDI

23

MAI

**Conférence « C'est quoi le complexe hydroélectrique de Montpezat ? »****Salle polyvalente, Cros-de-Géorand****De 18h30 à 20h**

La centrale hydroélectrique EDF produit chaque année l'équivalent de la consommation électrique de 40 % des habitants de l'Ardèche. Mise en service en 1954, EDF célèbre cette année ses 70 ans.

Gratuit.

04 75 38 94 64

www.parc-monts-ardeche.fr

VENDREDI

24

MAI



Atelier numérique

La Source coworking, Sainte-Eulalie

De 14h à 16h

Découvrez Waze, application de navigation GPS, d'informations trafic, et bien d'autres.

Ateliers numériques, animés par Maxime, abordant différentes thématiques.

Gratuit.

06 84 28 46 18

la.source.cowork.07@gmail.com

SAMEDI

25

MAI



Rencontre autour du patois

La Source coworking, Sainte-Eulalie

De 10h à 12h

Sir inscription

Apprenez à lire, écrire et parler l'occitan, ou venez le pratiquer avec le groupe.

Café offert !.

06 88 64 76 27

la.source.cowork.07@gmail.com

SAMEDI

25

MAI



Cinéma au village " Le Règne animal "

Salle du Montfol, Le Béage

à 20h30

Suivi d'un temps d'échange autour d'un verre offert par la commune.

Dans un monde en proie à une vague de mutations qui transforment peu à peu certains humains en animaux, François fait tout pour sauver sa femme, touchée par ce phénomène mystérieux.

Plein tarif : 6 €, Tarif réduit : 5 €, Adhérent : 48 € (carte de 10 entrées), Enfant : 4 € (- de 14 ans).

04 75 89 04 54

contact@maisonimage.eu -

www.maisonimage.eu/

SAMEDI

25

MAI



La Ronde des Sucs au printemps - Printemps de la Randonnée

Le Génestou, Borée

Trois parcours au départ de Borée sur les sentiers du massif du Mézenc, avec des degrés de difficultés variés : c'est à votre choix, à votre rythme, seul ou en petit groupe d'amis... En cas de météo défavorable, changements de trajets possibles.

Gratuit pour les moins de 12 ans. Circuit A : 8 € Circuits B et C : 10 € Le prix comprend : Thé ou café au départ, ravitaillements en cours de parcours et assiette gourmande à l'arrivée.

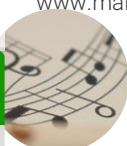
06 65 74 41 45

ronde.des.sucs@gmail.com

SAMEDI

25

MAI



Concert de Chants polyphoniques Corses

Salle de Lagas, Borée

Concert de chants polyphoniques corses par VerCorsica, chœur de 12 chanteurs amateurs et passionnés, répertoire sacré et profane.

Tarifs non communiqués.

legouleyou@gmail.com

DIMANCHE

26

MAI



Lac et volcan

Rdv Parking du camping, Saint-Martial

De 14h30 à 17h

Sur réservation

Avec un Guide Nature Randonnée, partez à la découverte du lac, de son origine volcanique à son artificialisation. Ce sera l'occasion d'aborder les thèmes du volcanisme ardéchois et de l'évolution des lacs.

Gratuit.

04 75 36 38 60

www.parc-monts-ardeche.fr

BALADE AVEC UN ÂNE

Col de la Barricaude - Pré Lafont - Burzet - 07450 Sagnes-et-Goudoulet



Activités sportives

Partez en compagnie d'un âne pour une balade découverte en Montagne Ardéchoise au Pays des sources de la Loire et des volcans.

TARIFS à titre indicatif

Adulte : 60 € (la journée sur réservation).

Différentes formules pour toutes vos envies de randonnées

Balade : Durée 3h - Tarif : 40 € AU PAS DE L'ÂNE

Vous partez pour une 1/2 journée soit le matin ou l'après-midi. Nous bâtons l'âne pour vous et vous

☎ 06 78 17 26 00

@ contact@mcr-rando.com

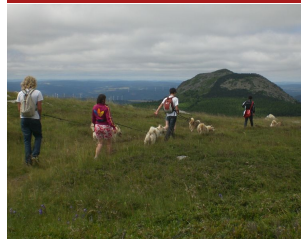
www.massif-central-randonnees.com/location-d-anes-de-randonnees.htm



Du 01/04 au 31/10/2024, tous les jours.

LA MEUTE D'ANGAKOQ : CANI-RANDO ET CANI-TROTTINETTE

1759 route de Saint Martial - 07450 Sagnes-et-Goudoulet



Activités sportives

Sur le plateau ardéchois, dans le magnifique cadre du Mont Gerbier de Jonc, venez découvrir l'univers des chiens de traîneau à travers deux activités : la cani-rando et pour les plus sportifs la cani-trottinette.

TARIFS à titre indicatif

Canis-rando

adulte : 30€

enfant - 12 ans : 25€

Canis-trottinette

adulte : 40€

☎ 06 42 44 13 26

@ lameutedangakoq@gmail.com

www.lameutedangakoq.fr

*Toute l'année, tous les jours.
Uniquement sur réservation.
En fonction des conditions climatiques.*

Tous les lundis



Atelier informatique Bibliothèque, Coucouron

De 9h30 à 11h30

L'association Atelier Informatique Coucouron vous propose de vous accompagner dans l'utilisation de l'ordinateur, d'internet, pour effectuer vos démarches administratives... Séances organisées en fonction des besoins et envies des personnes présentes.

Adhérent : 15 €.

06 25 26 84 35

atelier.informatic07@gmail.com - e-
atelier.wixsite.com/accueil

Toute l'année



Visite Ferme de La Louvèche Impasse de La Louvèche, Le Lac- d'Issarlès

Visite de la ferme sur rdv.

A flanc de montagne, Stéphanie et Nicolas seront ravis de vous accueillir. Ils élèvent avec passion chèvres et cochons. Venez découvrir leurs produits transformés sur place : fromages, charcuterie et viande de porc. Visite de ferme sur réservation.

Participation libre.

06 29 48 26 31 - 06 12 18 97 79
fermedelalouveche@orange.fr

Tous les
mercredis, jeudis,
vendredis,
samedis,
dimanches



Visite guidée de l'Abbaye de Mazan Abbaye de Mazan, Mazan-l'Abbaye

**Avril, mai et oct : visites sur réserv. min. 9 pers.
De juin à sept. : mercredi et samedi : 11h, 14h30
et 16h / Jeudi et vendredi : 11h / Dimanche :
14h30 et 16h**

Découvrez l'abbaye cistercienne de Mazan du XII^e siècle avec une guide patrimoine. L'œuvre du parcours artistique du Partage des Eaux de Felice Varini Un cercle et mille Fragments. Et les vitraux de l'église Notre-Dame de l'Assomption.

Gratuit.

06 11 97 84 04

patrimoine@montagne-ardeche.fr

Tous les jeudis



Atelier Peinture Mairie de Vielprat, Vielprat

De 14h30 à 17h30

Un mercredi tous les 15 jours, de 14h30 à 17h30 à la mairie de Vielprat Débutants et confirmés Matériel fourni La séance : 5 euros adhérent / 10 euros non adhérent RENSEIGNEMENTS ET INSCRIPTION : 06 10 02 27 36

Tarif unique : à partir de 5 € (5 euros adhérent / 10 euros non adhérent).

06 10 02 27 36

autour-de-vielprat.wifeo.com/

SAMEDI
06
AVR.
DIMANCHE
05
MAI



Visite de la ferme de Montmoulard

**Chèvrerie : Route du lac d'Issarlès -
Montmoulard - Route du Ruisseau,
Coucouron**

à 18h30

Vanessa et Pierre-Louis vous proposent au magasin leurs produits : fromages de chèvre, faisselle, fromage blanc, lentilles vertes, farine de blé, sirop et gelée de foin... en Agriculture Biologique ! Ils vous accueillent à 18h30 pour la traite des chèvres.

Participation libre.

06 59 77 43 57

montmoulard@free.fr - montmoulard.free.fr

SAMEDI
27
AVR.
DIMANCHE
15
SEPT.



Escape Game Nature La porte des légendes - Kimic Events

Le ventalon, Lachapelle Graillouse

Sur réservation.

Un escape Game nature accessible à tous, dans un cadre magique à proximité du lac d'Issarlès. Plus qu'une aventure, un défi, un voyage dans le temps. Pendant 3h de jeu vous allez être plongés dans l'univers écossais. Un moment de bonne humeur.

Tarif unique : 35 € (Pour 3h). Journée : 70€.

06 71 77 33 25

arnaud@kimic-events.com - www.kimic-
events.com/

JEUDI

02

MAI



Cercle littéraire des Amateurs de Perle

Local de l'association, Coucouron

De 15h à 17h

Françoise vous présentera les nouveautés littéraires. Chacun peut venir avec un livre pour échanger, faire découvrir sa lecture. Sur inscription.

Adhésion de l'année en cours : 10€.

06 06 58 77 35

perlesdecultures07470@gmail.com

SAMEDI

04

MAI



Bal du foot

Halle couverte, Coucouron

De 23h à 4h

Bal de printemps organisé par l'AS de Coucouron.

Tarif unique : 6 €.

06 05 03 41 12

dominique.trin5@orange.fr

SAMEDI DIMANCHE

04

MAI

au

05

MAI



Stage équestre - Stage Equifeel

Ferme du Piéfaud, Mazan-l'Abbaye

Initiation et perfectionnement à l'Equifeel, Qu'est ce que l'Equifeel ? Ce sont des tests ludiques à faire à pied avec son cheval. Le cavalier va choisir des niveaux de difficulté de contrat pour mettre en valeur sa complicité avec son poney/cheval.

Pass 1 jour : 70 € (+ repas : 15€).

06 59 26 00 39 - 06 40 46 98 49
edwige.pechoux@gmail.com

VENDREDI

10

MAI



Bal - concert, atelier danse irlandaise

Salle polyvalente, Le Lac-d'Issarlès

18h30 : atelier danse

19h30 : repas partagé

20h30 - 22h30 : bal concert

L'association Oc'n folk organise une soirée festive : atelier découverte de danse irlandaise, repas partagé puis bal concert irlandais du groupe Elven.

Plein tarif : 7 €.

06 20 51 15 54 - 06 72 92 38 97
oc.n.folk@gmail.com

SAMEDI

11

MAI



Bal

Salle des fêtes, Saint-Cirgues-en-Montagne

Venez passer une bonne soirée au bal.

Payant

DIMANCHE

19

MAI



Stage équestre - Tri de bétail

Ferme du Piéfaud, Mazan-l'Abbaye

Ce stage vous permettra de découvrir, de vous initier ou de vous perfectionner dans le travail du bétail. Il est ouvert à tous les cavaliers et toutes les disciplines équestres. Il est possible de faire qu'une seule journée.

Du 06/04 au 07/04/2024 Pass 1 jour : 90 € (+ repas : 15€). 19/05/2024 Pass 1 jour : 90 € (+ repas : 15€).

06 59 26 00 39 - 06 40 46 98 49
edwige.pechoux@gmail.com

LUNDI

20

MAI



Randonnées pour cavaliers propriétaires

Ferme du Piéfaud, Mazan-l'Abbaye

Accompagné d'Edwige Pechoux, guide équestre diplômée et de votre cheval, vous découvrirez la randonnée en Montagne d'Ardèche, le Mountain trail, le tri de bétail, l'équitation de travail et bien plus encore. Hébergement en gîte confortable ou en tente.

240€ pour 2 jours (cela comprends 1 nuit en gîte tout confort, les repas, petit déjeuner, la rando de 2 jours avec le guide, et le paddock du cheval avec foin).

06 59 26 00 39
edwige.pechoux@gmail.com

MERCREDI

22

MAI



Ateliers créatifs pour la fête de maman

Association Perles de Cultures, Coucouron

De 16h à 18h

Création pour offrir à la fête de maman, un objet en pâte à sel ou un objet créé par un pliage de livre. L'ensemble du matériel est fourni et un goûter sera offert aux participants.

Gratuit.

07 67 67 20 69 - 07 65 22 71 12
perlesdecultures07470@gmail.com

JEUDI

23

MAI



Ateliers de cuisine | St Paul de Tartas

Salle polyvalente, Saint-Paul-de-Tartas

De 14h à 16h

Thématique : Atelier confection de bocaux lacto-fermentés.

Gratuit.

04 71 00 81 44
stpauldetartas@gmail.com

JEUDI

23

MAI



Les ateliers bien vieillir : promenades en montagne d'Ardèche

Mairie, Lachapelle Graillouse

à 14h

RDV devant la mairie

Un bol d'air pur, la nature, et c'est tout ! Une balade découverte vous est proposée avec un accompagnateur de guide nature randonnée. Ouvert à tous dès 60 ans. Organisée par la Communauté de communes Montagne d'Ardèche.

Gratuit.

06 07 33 80 17

SAMEDI

25

MAI



7ème Rando de l'Abbaye : VTT et pédestre

Devant l'Abbaye, Mazan-l'Abbaye

Inscriptions sur place

VTT : Départ libre de 7h30 à 9h (15-20-40km)

Rando : Départs groupés : 9h30 (15km)

Au départ de l'Abbaye, l'association Mazan'imation vous propose la découverte de trois parcours à VTT (15, 20 ou 40 km) ou à pied (15 km). Ouvert à tous. Accueil thé/café, brioches et ravitaillements compris. Possibilité de se restaurer sur place.

Plein tarif : de 5 à 10 € (VTT : 10€ Marche : 5€).

Possibilité de se restaurer sur place (12€).

06 27 17 92 41

mazanimation07510@gmail.com

LA VALLÉE D'AMAROK : CANI-RANDO ET CANI-TROTTINETTE

435 route des Fayolles - 07510 Issanlas



Activités sportives

Une combinaison d'effort physique et de partage avec votre chien ! La Cani trottinette : une expérience de glisse à part entière sur les pentes de la montagne ardéchoise. La Cani-rando vous donnera l'occasion de découvrir la nature au rythme souhaité.

TARIFS à titre indicatif

Adulte : 35 € (Cani-trottinette : 60€)
Adolescent (17 ans) : 25 € (Cani-trottinette : 50€).

☎ 04 75 38 91 41

☎ 06 83 37 02 25

@ lavallee07@wanadoo.fr

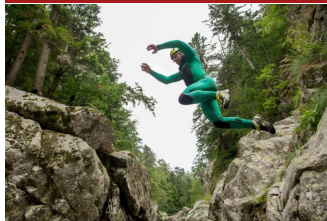
www.vallee-amarok.com/



*Toute l'année, tous les jours.
En fonction des conditions climatiques.*

LA VALLÉE D'AMAROK : CANYONING - KAYAK

435 route des Fayolles - 07510 Issanlas



Activités sportives

Gérald-Erik Lavallée, professionnel, assure un accompagnement de qualité pour les sports d'eaux vives : canyoning, kayak. Jetez vous à l'eau ! Descentes, nages et sauts pour le canyoning ou assis dans un kayak admirez les paysages de nos cours d'eau.

TARIFS à titre indicatif

Adulte : de 50 à 75 € (A partir de 10 ans).
Kayak 45€ (à partir de 6 ans).

☎ 04 75 38 91 41

☎ 06 83 37 02 25

@ lavallee07@wanadoo.fr

www.vallee-amarok.com/



*Toute l'année, tous les jours.
En accord avec le temps et avec le niveau d'eau.*

LA VALLÉE D'AMAROK : ESCALADE - VIA FERRATA

435 route des Fayolles - 07510 Issanlas



Activités sportives

Gérald-Erik Lavallée vous encadre dans la pratique de l'escalade sur un site naturel surplombant le lac d'Issarlès, vous pourrez pratiquer seul, en famille, entre amis. Arrivez au bout d'un des parcours de Via ferrata : tyrolienne, obstacles, escalades...

TARIFS à titre indicatif

Adulte : de 35 à 75 € (En fonction de la durée)
Adolescent (10-17 ans) : de 25 à 75 € (En fonction de la durée).

☎ 04 75 38 91 41

@ lavallee07@wanadoo.fr

www.vallee-amarok.com/



*Toute l'année, tous les jours.
Selon météo.*

LA VALLÉE D'AMAROK : RANDONNÉES PÉDESTRES, RAQUETTES ET SOUTERRAINES

Les Fayolles - 07510 Issanlas



Activités sportives

Que vous soyez seul ou en groupe, Gérald-Erik Lavallée vous guidera tout au long de votre promenade. Doté d'une grande expérience et ayant une parfaite connaissance de la région, il vous transmettra ses connaissances sur la faune et la flore.

TARIFS à titre indicatif

Payant

☎ 06 83 37 02 25

☎ 04 75 38 91 41

@ lavallee07@wanadoo.fr

www.vallee-amarok.com/



Toute l'année, tous les jours.

PARC DE JEUX ET STRUCTURES GONFLABLES

A côté du terrain de tennis - 07470 Le Lac d'Issarlès



Valérie a créé l'aire de jeux idéale pour les enfants. Puissance 4 géant, structures gonflables adaptées à chaque âge... Boum party les mercredis et les vendredis.

TARIFS à titre indicatif

A consulter.

☎ 06 69 27 14 07



*Du 01/07 au 31/08/2024 de 10h à 12h.
Et de 16h00 à 19h00.*

STAGE DE SURVIE ET PRÉPARATION MENTALE - KIMIC EVENTS

07470 Lachapelle Graillouse



Activités sportives

Vous vous préparez à un stage militaire, un test d'aptitude, un trek, une compétition sportive ou bien d'autres choses encore ? Venez allier stage de survie en pleine nature et préparation mentale pour accroître vos performances.

TARIFS à titre indicatif

Journée : Programme à la carte en conservant les fondamentaux de la survie : 70 € / personne (sans repas)

Bivouac : Journée(s) + nuit(s) en abri de survie et veillée au coin du

☎ 06 71 77 33 25

@ arnaud@kimic-events.com

www.kimic-events.com/

Toute l'année, tous les jours.

GUIDE ET ENSEIGNANTE ÉQUESTRE - EDWIGE PECHOUX

Ferme du Piéfaud - 07510 Mazan-l'Abbaye

**Prestataires**

Edwige organise des randonnées équestres pour cavaliers propriétaires sur Mazan l'Abbaye et aux alentours. Elle est enseignante d'équitation indépendante et guide équestre.

☎ 06 59 26 00 39

@ edwige.pechoux@gmail.com

TARIFS à titre indicatif

Tarifs non communiqués.

LAC DE PÊCHE - PISCICULTURE DES SOURCES DE LA PRADE - CHAFFOUR

Chaffour - 07510 Mazan-l'Abbaye



Nous vous proposons une pêche à la truite sur deux étangs (fario, saumon de fontaine, arc en ciel). Nous vendons sur place des truites au détail. Prêt de matériel sur place pour le plaisir des petits comme des plus grands !

☎ 04 75 38 91 63

@ mr.moulin-robert@orange.fr

TARIFS à titre indicatif

Payant

*Toute l'année.**Toute l'année : ouvert tous les jours (Sur réservation, hors période d'enneigement.).***CENTRE ÉQUESTRE ET ÉCOLE D'ÉQUITATION L'EPERON**

424 Impasse de Lesperon - 07510 Saint-Cirgues-en-Montagne

**Prestataires**

L'Eperon vous accueille dans un petit village pittoresque situé sur la Montagne Ardéchoise. Faire partager la passion du cheval aux différents publics est l'objectif que nous nous sommes fixés depuis l'ouverture du centre il y a une vingtaine d'années.

☎ 06 81 01 53 10

@ jean-paul.chabanis@wanadoo.fr

www.cheval-ardeche.fr

TARIFS à titre indicatif

Cours d'équitation à partir de 24 €

Balade à cheval à partir de 22 €

Randonnées de plusieurs jours à partir de 240 €

Stages équestres de plusieurs

*Du 01/04 au 31/10.
Sur réservation.*

Toute l'année



Visite guidée de la Maison des énergies renouvelables au moulin de Masméjean -

Moulin de Masméjean, Saint-Étienne-de-Lugdarès

Visites guidées sur réservation du lundi au vendredi. Départs : 14h / 15h / 16h

Au bord de la rivière de Masméjean, découvrez cet ancien moulin à eau restauré en parfait état de marche. Sur place : exposition sur les Énergies Renouvelables.

5€ (tarif réduit 3€) / Tarif groupe possible.

06 23 32 71 39

animation@mairie-stedl.fr

Toute l'année



Escape Game Papillon

Ancienne gendarmerie, Saint-Étienne-de-Lugdarès

Réussirez-vous à vous échapper de prison avant la fin du compte à rebours ? La partie dure 1h30 et permet au travers du jeu, casse tête et fouille, de retracer l'incroyable évasion du bagnard "Papillon".

Payant

06 23 32 71 39

animation@mairie-stedl.fr

Toute l'année



Escape Game Spécial Enfant

Moulin de Masméjean, Saint-Étienne-de-Lugdarès

Alex le meunier s'occupe de faire tourner chaque jour le moulin. Malheureusement il a perdu la manivelle. Viens à son aide, pour faire tourner son beau moulin.

Gratuit pour les moins de 4 ans.

06 23 32 71 39

animation@mairie-stedl.fr

Tous les jours
sauf les samedis,
dimanches



Exposition Henri Charrière dit Papillon

788 route de Luc, Saint-Étienne-de-Lugdarès

Sur réservation

Henri Charrière surnommé Papillon est né à Saint Etienne de Lugdarès en 1906. Son histoire et sa célèbre évasion du bagne de Cayenne vous sont racontées à travers différents espaces : de la reconstitution d'une cellule guyanaise à sa maison ardéchoise.

Plein tarif : 5 €, Tarif réduit : 3 €. Gratuit pour les moins de 12 ans. Avec l'accès à l'exposition de La Bête du Gévaudan.

06 23 32 71 39

animation@mairie-stedl.fr

*Du 01 Janvier au 31
décembre*

Tous les jours
sauf les samedis,
dimanches



Exposition Bête du Gévaudan par Gérard Lattier

788 route de Luc, Saint-Étienne-de-Lugdarès

Sur réservation

Plongez dans l'histoire de La Bête du Gévaudan à travers 43 tableaux de Gérard Lattier. Vous serez accompagné d'un audio guide qui vous amènera de la première victime qui fut sur la commune de Saint Etienne de Lugdarès jusqu'à la disparition de la Bête.

Plein tarif : 5 €, Tarif réduit : 3 €. Gratuit pour les moins de 12 ans. Avec l'accès à l'exposition Papillon.

06 23 32 71 39

animation@mairie-stedl.fr

*Du 01 Janvier au 31
décembre*

Tous les
vendredis



Club ados

Salle voûtée de la Maison Bourret, Saint-Étienne-de-Lugdarès

De 18h30 à 22h30

Le club Ado, c'est pour les jeunes de 11 à 17 ans. C'est tous les vendredis et pas que : c'est un temps accompagné par des animateurs et surtout c'est plein de projets construits par les jeunes et pour les jeunes !

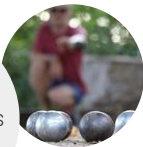
Accès libre.

07 44 53 00 08

clubados@papilou.fr

*Du 01 septembre au
28 Juin*

Tous les mardis



Concours de pétanque

Camping le Ceytrou, Saint-Laurent-les-Bains - Laval d'Aurelle

à 14h30

Le camping le Ceytrou vous propose leur concours de pétanque hebdomadaire. Nombreux lots à gagner, bonne ambiance assurée .

5€.

04 66 46 02 03

*Du 02 Avril au 31
octobre*

Tous les
vendredis



Repas : tête de veau

Restaurant "La vallée", Saint-Laurent-les-Bains - Laval d'Aurelle

à 12h

Réservation fortement recommandé

À vos fourchettes, Françoise vous invite à venir déguster un plat typique du terroir la tête de veau. Pensez à réserver.

Payant

04 66 46 05 11

*Du 05 Avril au 30
novembre*

MERCREDI VENDREDI

01

MAI

31

MAI

au



Micro Folie Lozère

Filature des Calquières, Langogne

Visite grand public les samedis sur réservation.

Un musée numérique réunissant plus de 2000 chefs-d'œuvre de nombreuses institutions et musées, nationaux et internationaux. Cette galerie d'art numérique est une offre culturelle inédite.

Gratuit.

04 66 69 01 38

JEUDI

02

MAI



Visite de la Tour de Saint-Laurent-Les-Bains et son histoire

Tour de Saint-Laurent-Les-Bains, Saint-Laurent-les-Bains - Laval d'Aurelle

De 14h à 17h

Visite de la Tour médiévale de Saint Laurent les Bains et l'histoire du village. Accédez au dernier étage de la Tour et découvrez un paysage à couper le souffle. RDV directement sur site.

5€ - Gratuit pour les moins de 8 ans.

04 66 46 69 94

tourisme.stlaurent@montagne-ardeche.fr

JEUDI

02

MAI

Les sorties montagne : Entre gargantua, vautours et bruyères...

Gîte d'étape et de séjour de LA FAGE, Montselgues

à 9h30

Prenez de la hauteur, pour profiter pleinement du bon air de la montagne ardéchoise ! Rencontre curieuse promise avec Gargantua, vautour fauve et lande à bruyères... Un paysage et une ambiance unique sur ces hautes terres riches en biodiversité !

Tarif unique : 20 €.

06 61 88 57 02

contact@ardeche-randonnees.com -
www.ardeche-randonnees.com

SAMEDI

04

MAI



Journée jobs d'été

Salle voûtée de la Maison Bourret, Saint-Étienne-de-Lugdarès

De 10h à 12h

Viens te renseigner sur tes droits, refaire ton CV et rechercher un job d'été ! Après-midi organisé par Info - jeunes Sud Ardèche en partenariat avec la Communauté de communes Montagne d'Ardèche.

Gratuit.

06 48 22 59 22 - 06 49 21 11 52

pij@mlam.fr

SAMEDI

04

MAI



Conférence sur l'orpaillage

Salle des fêtes, Rocles

à 15h30

Par le chercheur d'or cévenol invité par le Foyer Rural Roclais. En théorie... et en pratique si la météo le permet.

Gratuit.

04 66 69 01 38

SAMEDI

04

MAI



Spectacle musical sur le thème de l'eau

Moulin de Masméjean, Saint-Étienne-de-Lugdarès

à 17h

En cas de mauvais temps : salle polyvalente du foyer de vie.

Labauve en musiques vous invite à leur spectacle musical au Moulin de Masméjean. Une création musicale sur le thème de l'eau pour guitare et voix. Sur place un stand de crêpes tenu par le Festival Lugd'artès dans la rue. Pensez à prendre un coussin.

Gratuit.

04 75 39 79 86

labaume-musiques.fr

SAMEDI

04

MAI



Spectacle - Cartographie sensible

Le village, Saint-Étienne-de-Lugdarès

à 17h

Ouvert à tous : participants des ateliers, voisins, curieux...

Transformer votre histoire en spectacle, c'est le défi que se lance les artistes pour mettre une forme, un visage et une voix à vos récits. En devenant le complice de cette aventure, vous devenez co-auteurs d'une création musicale.

Gratuit. Sur inscription.

06 23 32 71 39

animation@mairie-stedl.fr

DIMANCHE

05

MAI



Portes ouvertes de la brasserie vifs

30 impasse des fauvettes huédoor, Saint-Étienne-de-Lugdarès

à 14h30

Pour l'ouverture de leur brasserie, l'association vifs vous invite à leurs portes ouvertes. Dégustation mini jeux (molki, pétanque) apéro'zik seront au rendez-vous.

Participation libre. Adhésion à prix libre sur place.

07 82 02 69 10

association@vifs.fr

LUNDI

06

MAI



Exposition : la Maison d'antan

Ancienne Mairie du village, Saint-Laurent-les-Bains - Laval d'Aurelle

De 14h30 à 16h30

Une belle exposition des objets du siècle dernier : objets du quotidien ou objets insolites. Venez vous plonger dans l'ambiance d'antan avec une reconstitution de l'intérieur des maisons de nos ancêtres !

Gratuit.

04 66 46 00 71

JEUDI

09

MAI

Les sorties montagne : Entre gargantua, vautours et bruyères...

Gîte d'étape et de séjour de LA FAGE, Montselgues

à 9h30

Prenez de la hauteur, pour profiter pleinement du bon air de la montagne ardéchoise ! Rencontre curieuse promise avec Gargantua, vautour fauve et lande à bruyères... Un paysage et une ambiance unique sur ces hautes terres riches en biodiversité !

Tarif unique : 20 €.

06 61 88 57 02

contact@ardeche-randonnees.com -
www.ardeche-randonnees.com

JEUDI

09

MAI



Exposition : route des villes d'eaux

Parc du village, Saint-Laurent-les-Bains - Laval d'Aurelle

De 14h à 15h30

Le projet Culture Bains a pour objectif de sensibiliser le grand public à la culture des villes d'eaux à travers des formes artistiques innovantes, tels que les arts numériques, le street-art, l'art contemporain. Pour les visiteurs pensez à réserver

Accès libre.

04 66 46 69 94

contact@montagnedardeche.com

VENDREDI

10

MAI



Soirée paella avec Dj et karaoke

Restaurant "Le Chat Bleu", Saint-Laurent-les-Bains - Laval d'Aurelle

à 19h

Réservation avant le 07/05/2024

Le restaurant le chat bleu vous invite à une soirée paella animée. Au sommaire un repas avec une animation DJ et un karaoké. Pensez à réserver.

Plein tarif : 28 € (Boissons non comprises).

04 66 46 22 17

LUNDI

13

MAI



Relais Petite Enfance

Espace jeunesse, Langogne

à 9h30

Activités ludiques adultes / enfants proposées par deux éducatrices de jeunes enfants. Dans le cadre des Instants Familiales.

Gratuit.

07 86 09 32 05

MARDI

14

MAI



" Sens dessus dessous "

Salle polyvalente, Langogne

à 19h30

Venez assister au spectacle de théâtre de l'atelier théâtre Jeanne d'Arc

Tarifs non communiqués.

04 66 69 01 38

JEUDI

16

MAI



Visite commentée de l'œuvre du Partage des Eaux "La Grotte de Cristal"

Grotte de cristal GR72, Saint-Laurent-les-Bains - Laval d'Aurelle

à 14h

Présentation de l'œuvre du parcours artistique de la Ligne de Partage des Eaux : "la Grotte de Cristal". RDV devant la grotte à 10 min à pied de l'office tourisme sur le GR72.

3€(gratuit pour les moins de 8 ans).

04 66 46 69 94

contact@montagnedardeche.com -
www.montagnedardeche.com

SAMEDI

18

MAI



Grande braderie

Local Croix Rouge, Langogne

De 9h à 18h

Toute la journée grande braderie !

Gratuit.

04 66 69 09 37

DIMANCHE

19

MAI



Marché au fleurs et arbustes

Salle voutée, Saint-Étienne-de-Lugdarès

De 9h à 12h

Venez exalter tous vos sens au marché aux fleurs de l'école avec une vente sur place et sur commande : fleurs, arbustes et plants de légumes. Pensez à passer commande ! Vente organisée par l'APE de l'école publique. Les bénéfices serviront aux activités.

Payant

06 82 39 88 79

audreymichel07@gmail.com

MERCREDI

22

MAI



Moments d'histoires et de voyages par Valérie Barrere

Salle polyvalente du foyer de vie les Tilleuls, Saint-Étienne-de-Lugdarès

à 18h

La mairie de Saint-Etienne-De-Lugdarès vous invite à un moments d'histoires et de voyages raconté par Valérie Barrere. Menu Soupe proposée par l'atelier EVS. En participation libre pour l'association 'enfants du Népal'.

Participation libre.

06 23 32 71 39

animation@mairie-stedl.fr

JEUDI

23

MAI



Visite de la Tour de Saint-Laurent-Les-Bains et son histoire

Tour de Saint-Laurent-Les-Bains, Saint-Laurent-les-Bains - Laval d'Aurelle

De 14h à 17h

Visite de la Tour médiévale de Saint Laurent les Bains et l'histoire du village. Accédez au dernier étage de la Tour et découvrez un paysage à couper le souffle. RDV directement sur site.

5€ - Gratuit pour les moins de 8 ans.

04 66 46 69 94

tourisme.stlaurent@montagne-ardeche.fr

JEUDI

23

MAI



Mas Drive : un drive de producteurs locaux !

Moulin de Masméjean, Saint-Étienne-de-Lugdarès

De 16h à 18h

Faites votre commande de produits locaux : fromage, viande, légumes, miel, yaourt ... il y en aura pour tout le monde ! Bon de commande disponible dans les commerces de St Etienne de Lugdarès, sur Facebook ou par mail. Commandez 4 jours avant.

Païement en espèces ou chèque.

06 23 32 71 39

masdrive07590@gmail.com

SAMEDI

25

MAI



Oiseaux forestiers, balade naturaliste et sensorielle sur le Tanargue

Croix de Bauzon, Borne

De 9h à 13h

Au cours de cette balade naturaliste et sensorielle, nous tenterons d'observer les oiseaux qui peuplent ces forêts munis d'une paire de jumelles (fournies).

Gratuit.

04 75 36 38 60

www.parc-monts-ardeche.fr

DIMANCHE

26

MAI



Vide grenier

Boulodrome couvert, Langogne

De 8h30 à 17h

L'association " Rêves d'enfants 48 " de Langogne, propose un vide grenier pour votre plus grande envie de chiner !

Accès libre

04 66 69 01 38

langogne@langogne.com

DIMANCHE

26

MAI



Visite expositions Papillon et Bête du Gévaudan

788 route de Luc, Saint-Étienne-de-Lugdarès

à 14h30

Plongez dans l'histoire de La Bête du Gévaudan à travers 43 tableaux de Gérard Lattier. Suivis de la biographie de Henri Charrière surnommé Papillon est né à Saint Etienne de Lugdarès en 1906. Son histoire et sa célèbre évasion du bagne de Cayenne

Tarif réduit : 5 €. Gratuit pour les moins de 12 ans.

06 23 32 71 39

animation@mairie-stedl.fr

DIMANCHE

26

MAI



Vifement dimanche : Soirée bretonne!

30 impasse des fauvettes huédour, Saint-Étienne-de-Lugdarès

à 17h30

L'association vifs vous invite à une soirée sur le thème de la Bretagne. Au programme galettes saucisses, crêpes, apéro'zik, palet breton, blind test....

Participation libre. Adhésion à prix libre sur place.

07 82 02 69 10

association@vifs.fr

JEUDI

30

MAI



Exposition : route des villes d'eaux

Parc du village, Saint-Laurent-les-Bains - Laval d'Aurelle

De 14h à 15h30

Le projet Culture Bains a pour objectif de sensibiliser le grand public à la culture des villes d'eaux à travers des formes artistiques innovantes, tels que les arts numériques, le street-art, l'art contemporain. Pour les visiteurs pensez à réserver

Accès libre.

04 66 46 69 94

contact@montagnedardeche.com

JEUDI

30

MAI



Les ateliers bien vieillir : promenades en montagne d'Ardèche

Mairie, Lanarce

à 14h

RDV devant la mairie

Un bol d'air pur, la nature, et c'est tout ! Une balade découverte vous est proposée avec un accompagnateur de guide nature randonnée. Ouvert à tous dès 60 ans. Organisée par la Communauté de communes Montagne d'Ardèche.

Gratuit.

06 07 33 80 17

ARTIK BASTERDS : CANI-RANDO ET BAPTÊME KART

07660 Lanarce



Activités sportives

Venez prendre un bol d'air au contact de nos chiens de traîneaux. Baptême Kart (traîneau à roue), embarquez à bord de notre kart multi places tracté par nos chiens de traîneaux pour une promenade. Cani rando, promenade pédestre tracté.

☎ 06 27 79 82 75

@ artikbasterds@gmail.com

www.artikbasterds.com/

TARIFS à titre indicatif

Adulte : de 20 à 35 € (Cani rando)
Enfant (12 ans) : de 15 à 35 € (Cani rando).

Tarif en fonction de la formule.
Groupe et Évènementiel tarif sur

*Toute l'année, tous les jours de 8h à 16h.
Uniquement sur réservation.*

LE MAS DES ÂNES

07590 Le Plagnal



Prestataires

Marie Ange propose ses ânes pour une balade à la journée sur réservation. Les dimanches, sur réservation, balade guidée avec pique-nique. Location pour le Stevenson ou autres. Organisation de randonnées. Animation possible sur foires ou sites touristiques

☎ 06 61 81 66 69

@ lemasdesanes@gmail.com

www.lemasdesanes.fr/

TARIFS à titre indicatif

Payant. Sur réservation.

Toute l'année.

EQUI JULIE

07590 Saint-Laurent-les-Bains-Laval-d'Aurelle



Prestataires

Equi-yoga equi-coaching accompagnée d'une professionnelle.

TARIFS à titre indicatif

Devis personnalisés sur demande.

☎ 06 86 58 77 13

Du 01/05 au 31/10/2024.

ESPACE THERMAL POUR TOUS : ESCAPADE SPA

Le village - Saint-Laurent-les-Bains - 07590 Saint-Laurent-les-Bains-Laval-d'Aurelle



Activités sportives

Découvrez les formules spa à la demi-journée pour votre plus grand bien-être !
En après-midi, les bassins d'eau et de boue des thermes se transforment en Spa Thermal et Espace Forme, pour vous accueillir selon plusieurs formules.

☎ 04 66 69 75 30

@ saintlaurentlesbains@chainethermale.fr

www.chainethermale.fr/saint-laurent-les-bains

TARIFS à titre indicatif

Formule de 49€ à 160€.
Renseignez vous directement aux thermes.

Du 05/04 au 02/11/2024, tous les lundis, vendredis et samedis de 8h à 12h.

ESPACE THERMAL POUR TOUS : INSTITUT DE BEAUTÉ

Le Village - Saint-Laurent-les-Bains - 07590 Saint-Laurent-les-Bains-Laval-d'Aurelle



L'institut de beauté offre des soins réalisés par des esthéticiennes diplômées : soins du corps et du visage, massages au féminin comme au masculin avec la gamme Sothys.

TARIFS à titre indicatif

Sur réservation. Se renseigner directement auprès des thermes.

☎ 04 66 69 75 30

@ saintlaurentlesbains@chainethermale.fr

www.chainethermale.fr

*Du 01/04 au 02/11/2024.
Fermé le dimanche.*

ESPACE THERMAL POUR TOUS : OPTION "SANTÉ ACTIVE"

Le village - Saint-Laurent-les-Bains - 07590 Saint-Laurent-les-Bains-Laval-d'Aurelle



Activités sportives

L'option santé active vous est proposée en complément de votre cure ou en soins individuels : les activités Bien-être pour votre plus grande détente et les activités sportives pour tonifier, assouplir ou encore rééduquer en douceur.

☎ 04 66 69 75 30

@ saintlaurentlesbains@chainethermale.fr

www.chainethermale.fr/saint-laurent-les-bains

TARIFS à titre indicatif

Formule mini (3 activités au choix) : 85€
Formule classique (6 activités au choix) : 165€.

*Du 29/03 au 07/11/2024.
Fermé le dimanche.*

Tous les mardis



Marché

Place du village, Saint-Martial

De 9h à 12h

Maraicher toute l'année sur le marché du mardi matin, complété par plusieurs stands en saison

Accès libre.

04 75 29 12 16 - 07 83 42 67 95

secretariat@stmartial07.com

Tous les mercredis



Marché

le village, Coucouron

De 8h à 12h30

Grand marché hebdomadaire avec de nombreux forains tout au long de l'année, encore plus animé en saison estivale.

Gratuit.

04 66 46 10 22

Tous les mercredis



Marché de Burzet

Place du Marché, Burzet

De 8h à 12h30

Au pied du calvaire, habitants et visiteurs venez à la rencontre des commerçants qui proposent charcuterie, fromages, légumes, fruits...et châtaignes à l'automne. (-de 10 exposants).

Accès libre.

04 75 94 43 91

contact@burzet.fr -

sourcesvolcans.com/marche-burzet

Tous les jeudis



Marché de Montpezat-sous-Bauzon

Place de la Paix, Montpezat-sous-Bauzon

De 8h à 12h

Tous les fins gourmets ne manquent pas ce petit marché hebdomadaire à montpezat sous bauzon pour faire provision de produits régionaux qui leur seront nécessaires à élaborer des petits plats bien de chez nous ! Moins de 10 exposants.

Accès libre.

04 75 94 41 29

mairie@montpezatsousbauzon.fr -

sourcesvolcans.com/marche-montpezat

Tous les jeudis



Marché

Place de l'Eglise, Sainte-Eulalie

De 9h à 12h

Près du Mont Gerbier de Jonc, le village accueille des producteurs de charcuteries, fromages, miels, fruits et légumes ... Un marché incontournable pour faire vos emplettes locales.

Accès libre.

04 75 38 81 05

sainte.eulalie.07.mairie@orange.fr

Tous les vendredis



Marché

Place du village, Borée

De 9h à 12h

Marché sur la place du village, avec de nombreux stands et produits vous proposant des fruits et légumes de saison, fromages, charcuteries, tisanes, confitures et sirops, également de l'artisanat (céramiques et bijoux).

Accès libre.

04 75 29 10 87 - 04 75 64 50 17

www.boree.fr/

Tous les samedis



Marché

Petit tour de ville, Langogne

De 7h à 12h

Les exposants vous donnent rendez vous hebdomadairement au cœur de la cité millénaire. De nombreux produits vous seront proposés.

Gratuit.

04 66 69 10 33

mairie-langogne@wanadoo.fr

Tous les samedis



Marché aux veaux

Foirail, Langogne

De 10h à 11h30

Coup de sifflet à 10h30

Un des derniers marchés au sifflet de France. Soyez ponctuel afin de pouvoir assister aux "patches" !

Gratuit.

04 66 69 10 33

SAMEDI DIMANCHE

06

au

03

AVR.

NOV.



Marché au pied du Mont-Gerbier-de-Jonc

Plateforme du Gerbier, Sainte-Eulalie

De 10h à 18h

En fonction de la météo

Au pied Mont Gerbier de Jonc où naît la Loire, un marché de producteurs vous accueille. Ventes de charcuteries, fromages, confitures, miels, bonbons, fruits et légumes Un marché incontournable.

Accès libre.

04 75 88 91 02 - 07 86 05 12 99

gerbier-bourlatier@la-montagne-ardechoise.com
- gerbier-de-jonc.fr

Tous les samedis

Du 20 Avril au 12
octobre



Marché de produits locaux

Place du village, Cros-de-Géorand

De 9h15 à 12h30

Sur la place du village, venez flâner à la rencontre de nos producteurs locaux (primeurs, fromagers, bières, couturière, cosmétiques, ...) qui font la richesse de notre territoire. Juste à côté, un café/bar/restaurant pour se retrouver !!!

Accès libre.

04 75 38 94 64

crosdegeorand-mairie@orange.fr -
www.crosdegeorand.fr/

JEUDI

02

MAI



Marché paysan et artisan

Place de la fontaine, Saint-Laurent-les-Bains - Laval d'Aurelle

De 8h30 à 12h

Tombola du marché à 12h

Venez déguster les produits de notre terroir ! Venez rencontrer nos producteurs de miels, de viandes, de fromages, de crèmes de châtaigne... Mais également nos artisans de poteries, de bijoux, de sacs à main... Mettez toute l'Ardèche dans votre panier !

Accès libre

04 66 46 69 94

DIMANCHE

05

MAI



Marché

Place de l'église, Lachapelle-Graillose

De 8h30 à 12h30

A la belle saison, sur la route des lacs entre Coucouron et Issarlès, ce village offre une pause dominicale : vente directe des producteurs locaux de fromages, charcuteries....

Gratuit.

JEUDI

16

MAI



Marché paysan et artisan

Place de la fontaine, Saint-Laurent-les-Bains - Laval d'Aurelle

De 8h30 à 12h

Tombola du marché à 12h

Venez déguster les produits de notre terroir ! Venez rencontrer nos producteurs de miels, de viandes, de fromages, de crèmes de châtaigne... Mais également nos artisans de poteries, de bijoux, de sacs à main... Mettez toute l'Ardèche dans votre panier !

Accès libre

04 66 46 69 94

JEUDI

30

MAI



Marché paysan et artisan

Place de la fontaine, Saint-Laurent-les-Bains - Laval d'Aurelle

De 8h30 à 12h

Tombola du marché à 12h

Venez déguster les produits de notre terroir ! Venez rencontrer nos producteurs de miels, de viandes, de fromages, de crèmes de châtaigne... Mais également nos artisans de poteries, de bijoux, de sacs à main... Mettez toute l'Ardèche dans votre panier !

Accès libre

04 66 46 69 94

Du 5 Juin - 20 Sept 2024

Visites Guidées

Découvrez la montagne d'Ardèche autrement...



La chartreuse de Bonnefoy

Jeudi

14h30

(Sur réservation)

L'Abbaye de Mazan

Mercredi et samedi

11h00 - 14h30 - 16h00

Jeudi et vendredi

11h00

Dimanche

14h30 - 16h00



Le Tchier de Borée

Jeudi

16h00

(Sur réservation)

Exceptionnellement pour cette saison estivale, toutes les visites guidées sont **GRATUITES !**

Infos et réservations auprès de Goujon Justine :
patrimoine@montagne-ardeche.fr

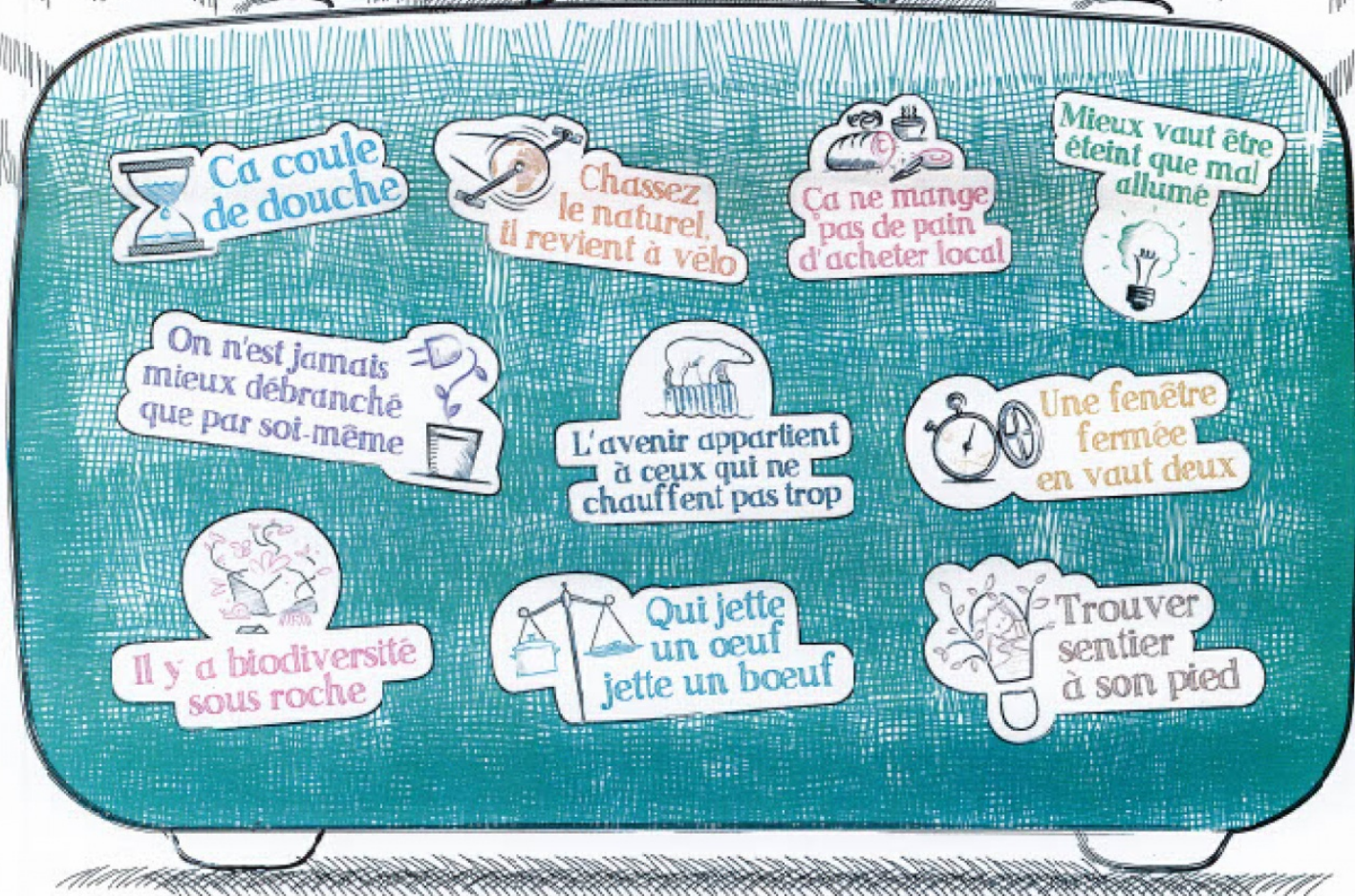
06 11 97 84 04

LE
PARTAGE
DES
Eaux

PARCOURS
ET SÉJOURS
DANS LES
MONTAGNES D'ARDECHE

Montagne d'Ardèche
Communauté de Communes

Les éco-proverbes de l'Ardèche



“Nous n’héritons
pas de la terre de nos ancêtres,
nous l’empruntons à nos enfants.”

Antoine de Saint-Exupéry



Les ateliers Bien Vieillir

PROMENADES EN MONTAGNE D'ARDÈCHE

Avec un Guide Nature Randonnée

Départs les jeudis à 14H devant les mairies

Gratuit, ouvert à tous dès 60 ans.



2 MAI

BORÉE

16 MAI

CROS DE GÉORAND

23 MAI

LACHAPELLE-GRAILLOUSE

30 MAI

LANARCE

6 JUIN

LESPÉRON

13 JUIN

ST-ETIENNE-DE-LUGDARÈS

20 JUIN

ST-LAURENT-LES-BAINS





Office de tourisme Montagne d'Ardèche

1 place Jacques Chirac

07470 Coucouron

tél : 04 66 69 09 37

contact@montagnedardecche.com

<https://www.montagnedardecche.com>



. Bureau de Sainte-Eulalie

tél : 04 75 38 89 78



. Bureau de Saint-Laurent-
les-Bains-Laval-d'Aurelle

tél : 04 66 46 69 94



Montagne d'Ardèche Tourisme



Montagne d'Ardèche Tourisme

L'office de tourisme ne saurait être responsable d'une éventuelle modification.
Si vous souhaitez promouvoir vos événements, n'hésitez pas à nous contacter.
Données APIDAE. INPS via APIMILL



Office de Tourisme
Montagne d'Ardèche