

Où sortir ?

En Montagne d'Ardèche

Janvier 2026

Nos manifestations du moment →



Marché hebdomadaire



Marché sur la place du village, venez rencontrer les producteurs locaux et repartez avec leurs produits du terroir.

📍 Place du village - **Borée**
☎ 04 75 29 10 87
🌐 <https://www.montagnedardeche.com/fete-et-manifestation/marche-2-9183/>

Ouvertures : Toute l'année le vendredi de 9h à 12h. **Tarifs** : Accès libre.

Visite guidée de la Maison des énergies renouvelables au moulin de Masméjean



Au bord de la rivière de Masméjean, découvrez cet ancien moulin à eau restauré en parfait état de marche. Sur place : escape games enfants, exposition sur les énergies renouvelables et grainothèque. Sur réservation

📍 Masméjean - **Saint-Étienne-de-Lugdarès**
☎ 06 23 32 71 39
✉ animation@mairie-stedl.fr
🌐 <https://www.montagnedardeche.com/fete-et-manifestation/visite-guidee-de-la-maison-des-energies-renouvelables-au-moulin-de-masmejean-41221/>

Ouvertures : Toute l'année. Visites guidées sur réservation du lundi au vendredi. Départ 14h / 15h / 16h. **Tarifs** : 5€ (tarif réduit 3€) / Tarif groupe possible.

Marché hebdomadaire



Les exposants vous donnent rendez-vous hebdomadairement au cœur de la cité millénaire. De nombreux produits vous seront proposés.

📍 Centre ville - **Langogne**
☎ 04 66 69 10 33
✉ contact@mairie-langogne.fr
🌐 <https://www.montagnedardeche.com/fete-et-manifestation/marche-4-11094/>

Ouvertures : Toute l'année le samedi de 7h à 12h. **Tarifs** : Gratuit.

Exposition musique et cinéma



Cette exposition retrace la folle aventure qui a bouleversé le destin de la musique et du cinéma. Exposition proposée par Musique en Montagne, la Bibliothèque municipale et la Médiathèque départementale.

📍 Bibliothèque - **Saint-Étienne-de-Lugdarès**
☎ 04 66 46 60 49
✉ bibliothequemunicipalestedl@gmail.com
🌐 <https://www.montagnedardeche.com/fete-et-manifestation/exposition-musique-et-cinema-50881/>

Ouvertures : Du 05/01 au 23/01/2026 le vendredi de 9h à 12h. Le lundi, mardi, mercredi et jeudi de 9h à 12h et de 13h30 à 16h30. **Tarifs** : Gratuit.

Visite Ferme de La Louvèche



A flanc de montagne, Stéphanie et Nicolas seront ravis de vous accueillir. Ils élèvent avec passion chèvres et cochons. Venez découvrir leurs produits transformés sur place : fromages, charcuterie et viande de porc. Visite de ferme sur réservation.

📍 1168 Impasse de La Louvèche - **Le Lac-d'Issarlès**
☎ 06 29 48 26 31
✉ fermedelalouveche@orange.fr
🌐 <https://www.montagnedardeche.com/fete-et-manifestation/visite-ferme-de-la-louveche-38930/>

Ouvertures : Toute l'année tous les jours. Visite de la ferme sur rdv. **Tarifs** : Participation libre.

Marché hebdomadaire



Toute l'année petit marché, une occasion de consommer local et de créer du lien.

📍 Place du village - **Saint-Martial**
☎ 04 75 29 12 16
✉ secretariat@stmartial07.com
🌐 <https://www.montagnedardeche.com/fete-et-manifestation/marche-3-9238/>

Ouvertures : Toute l'année le dimanche de 9h à 12h. **Tarifs** : Accès libre.

Marché hebdomadaire



Des producteurs vous proposent leurs produits tout au long de l'année.

📍 Place du Breuil - **Saint-Cirgues-en-Montagne**
☎ 04 75 38 90 51
✉ mairiestcirguesenmontagne@orange.fr
🌐 <https://www.montagnedardeche.com/fete-et-manifestion/marche-6-27484/>

Ateliers d'écriture



Après une lecture de textes, Ameline vous proposera des jeux d'écriture. Pas besoin d'être fort en français. Il suffit de savoir lire, écrire et d'avoir envie ! Chaque atelier sera une aventure indépendante. Inscription obligatoire, dès 15 ans.

📍 11 boulevard De Gaulle - **Langogne**
☎ 04 66 69 0138
✉ langogne@langogne.com
🌐 <https://www.montagnedardeche.com/fete-et-manifestion/ateliers-decriture-53602/>

Ouvertures : Toute l'année le dimanche de 8h à 12h30. **Tarifs** : Accès libre.

Ouvertures : Mardi 13 janvier 2026 de 18h à 20h. **Tarifs** : Gratuit. Réservation obligatoire.

Marché hebdomadaire



Retrouvez les producteurs locaux et forains (environ une quinzaine) en basse saison, beaucoup plus animé en saison estivale.

📍 Place de la Mairie - **Coucouron**
☎ 04 66 46 10 22
🌐 <https://www.montagnedardeche.com/fete-et-manifestion/marche-9150/>

Lectures insolites



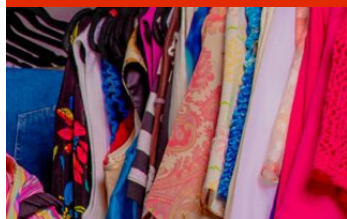
Stéphanie et Olivier vous invitent dans une ambiance foraine pour une lecture surprenante autour des Monstres en lettres majuscules : une histoire poétique sur la différence, accessible dès 6 ans.

📍 11 bd De Gaulle - **Langogne**
☎ 04 66 69 0138
🌐 <https://www.montagnedardeche.com/fete-et-manifestion/lectures-insolites-53377/>

Ouvertures : Toute l'année le mercredi de 8h à 12h30. **Tarifs** : Gratuit.

Ouvertures : Mercredi 14 janvier 2026 à partir de 10h30. **Tarifs** : Gratuit.

Biblio - Friperie



Venez découvrir la Biblio-Friperie : un espace friperie avec une grande collection de vêtements à petits prix, et un espace bibliothèque pour lire ou emprunter des livres. Couturière présente pour les travaux de couture le matin.

📍 77 route des bords de Loire - **Sainte-Eulalie**
☎ 06 88 64 76 27
✉ la.source.cowork.07@gmail.com
🌐 <https://www.montagnedardeche.com/fete-et-manifestion/biblio-friperie-36635/>

Ouvertures : Toute l'année le jeudi de 9h à 12h et de 16h à 17h. De mai à septembre : de 9h à 12h et de 16h30 à 17h30. **Tarifs** : Accès libre.

Marché hebdomadaire



Près du Mont Gerbier-de-Jonc, le village accueille des producteurs de charcuteries, fromages, miels, fruits et légumes ... Un marché incontournable pour faire vos emplettes locales.

📍 Place de l'Eglise - **Sainte-Eulalie**
☎ 04 75 38 8105
✉ sainte.eulalie.07.mairie@orange.fr
🌐 <https://www.montagnedardeche.com/fete-et-manifestion/marche-de-producteurs-9125/>

Ouvertures : Toute l'année le jeudi de 9h à 12h. **Tarifs** : Accès libre.



Visite des expositions Henri Charrière « Papillon » et la Bête du Gévaudan



Remémorez-vous la vie et l'évasion de Papillon du bagne de Cayenne, de son vrai nom Henri Charrière, né à Saint-Étienne-de-Lugdarès en 1906. Puis plongez dans l'histoire de La Bête du Gévaudan à travers les peintures de Gérard Lattier. Sur réservation.

788 route de Luc - **Saint-Étienne-de-Lugdarès**

06 23 32 71 39

animation@mairie-stedl.fr

<https://www.montagnedardeche.com/fete-et-manifestation/visite-des-expositions-henri-charriere-papillon-et-la-bete-du-gevaudan-51715/>

Ouvertures : Samedi 17 janvier 2026 à partir de 10h30. Samedi 14 février 2026 à partir de 10h30. Samedi 21 mars 2026 à partir de 10h30. Samedi 25 avril 2026 à partir de 14h. Samedi 27 juin 2026 à partir de 10h30. **Tarifs** : 5 € (3 € à partir de 6 pers.) 5 €/pers., 3 € (+ 6 pers.), gratuit (-12 ans).

Ciné repas savoyard



Ciné-repas savoyard : un repas savoyard vous sera proposé, suivi de la projection d'un film hivernal choisi et voté lors du repas. Sur réservation. Soirée organisée par l'atelier, espace de vie sociale.

1 place du jumelage - **Saint-Étienne-de-Lugdarès**

06 63 47 72 05

evs.atelier@gmail.com

<https://www.montagnedardeche.com/fete-et-manifestation/cine-repas-savoyard-51661/>

Ouvertures : Samedi 17 janvier 2026 à partir de 18h30. **Tarifs** : Plein tarif : 7 €.

Feel good session : bouge, mange, respire et kiffe.



Bien être et sérénité, sophrologie, Qi Gong, Mandala des couleurs. Alimentation Vélo Bar à smoothies, infolab salade, tomates, oignons. Activités physiques, découvertes sports surprises quizz. Quel.le sportif.ve es-tu ?

Salle polyvalente du foyer de vie - **Saint-Étienne-de-Lugdarès**

<https://www.montagnedardeche.com/fete-et-manifestation/feel-good-session-bouge-mange-respire-et-kiffe-47114/>

Ouvertures : Samedi 17 janvier 2026 de 14h à 17h. **Tarifs** : Gratuit.

Repas tartiflette



Venez passer une bonne soirée autour d'un repas tartiflette. Sur place ou à emporter. Les réservations sont possibles jusqu'au 13 janvier au 07 89 72 62 48 ou au 06 43 79 69 07.

Salle du Montfol - **Le Béage**

<https://www.montagnedardeche.com/fete-et-manifestation/repas-tartiflette-52086/>

Ouvertures : Samedi 17 janvier 2026 à partir de 19h30. **Tarifs** : Adulte : 17 €, Enfant : 12 €.

Atelier guitare



Atelier guitare d'accompagnement de musique irlandaise. Prérequis : connaître les accords de base, venir avec sa guitare et son médiateur. Ouvert à tous, sur inscription. Une séance de perfectionnement vous sera proposée ultérieurement.

Salle Eyraud - **Coucouron**

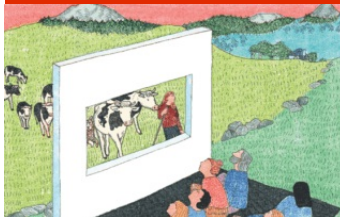
06 80 27 85 37

musique@montagne-ardeche.fr

<https://www.montagnedardeche.com/fete-et-manifestation/atelier-guitare-50871/>

Ouvertures : Samedi 17 janvier 2026 de 14h30 à 16h30. **Tarifs** : Gratuit.

Festival du film paysan » Droits dans leurs bottes «



Venez assister à la diffusion du documentaire " Droits dans leurs bottes " de Nathalie Lay, suivi d'un échange et d'un pot paysan. Ce moment convivial vous est proposé par un groupe local de paysans(nes) de la confrérie paysanne de l'Ardèche et l'ADDEAR.

Salle du Montfol - **Le Béage**

04 75 89 04 54

contact@maisonimage.eu

<https://www.montagnedardeche.com/fete-et-manifestation/festival-du-film-paysan-droits-dans-leurs-bottes-51982/>

Ouvertures : Dimanche 18 janvier 2026 à partir de 14h. **Tarifs** : Participation libre.



3 / 5



Les tripes du Saint Martial



Venez déguster les Tripes du Saint Martial suivi d'une tarte aux pommes maison à partir de midi. Sur place ou à emporter

📍 377 rue du Village - **Saint-Martial**
☎ 04 26 53 40 55
🌐 <https://www.montagnedardeche.com/fete-et-manifestation/les-tripes-du-saint-martial-52300/>

Ouvertures : Dimanche 18 janvier 2026 de 12h à 14h. **Tarifs** : 16,50 € par personne.

Atelier dessin et aquarelle

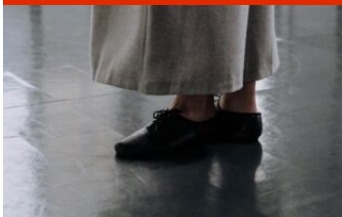


Apprenez à réaliser des dessins puis à les mettre en aquarelle. Lydia Tassani, diplômée en art appliqué, vous accompagne dans la découverte de cet univers. Apportez peinture, feuille A4 (200g ou 300g) et pinceaux. Places disponibles : 6 maximum.

📍 La Source - **Sainte-Eulalie**
☎ 07 65 65 37 95
✉ aquarelly43@gmail.com
🌐 <https://www.montagnedardeche.com/fete-et-manifestation/atelier-dessin-et-aquarelle-48131/>

Ouvertures : Du 01/09/2025 au 30/06/2026, le 3ème mercredi du mois le mercredi de 14h à 16h30. De 14:00 à 15:30 pour les enfants à partir de 8 ans. **Tarifs** : Adulte : 25 €, Enfant : 15 €.

Stage de danse



Participez au stage de danse modern'jazz adulte débutant animé par Magali de l'association Objectif Bien-Être. Un moment de détente, de mouvement et de plaisir accessible à tous !

📍 Salle Eyraud - **Coucouron**
☎ 06 75 03 51 67
✉ magali.cabiron@club-internet.fr
🌐 <https://www.montagnedardeche.com/fete-et-manifestation/stage-de-danse-53812/>

Ouvertures : Samedi 24 janvier 2026 de 14h30 à 18h.

Concours de belote

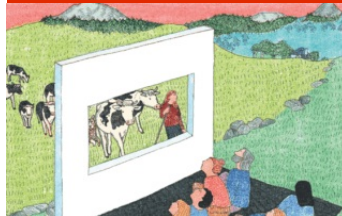


Après-midi détente à l'occasion du concours de belote. Buvette, gâteaux. Toutes les équipes seront primées : panier garni, charcuterie, boissons... Les bénéfices serviront à financer la classe découverte à Saugues au mois de juin 2026.

📍 Salle polyvalente - **Sainte-Eulalie**
☎ 06 83 73 43 84
✉ sandraplantier07@gmail.com
🌐 <https://www.montagnedardeche.com/fete-et-manifestation/concours-de-belote-3-46082/>

Ouvertures : Dimanche 18 janvier 2026 à partir de 14h. **Tarifs** : Plein tarif : 16 € (La doublette). Inscriptions sur place.

Festival du film paysan » Transmettre «



Venez assister à la diffusion du documentaire " Transmettre " Quand se joue l'avenir du monde paysan, suivi d'un échange et d'un pot paysan. Moment convivial proposé par un groupe local de paysans(nes) de la confrérie paysanne de l'Ardèche et l'ADDEAR.

📍 Salle des fêtes - **Lanarce**
☎ 04 75 89 04 54
✉ contact@maisonimage.eu
🌐 <https://www.montagnedardeche.com/fete-et-manifestation/festival-du-film-paysan-transmettre-51994/>

Ouvertures : Samedi 24 janvier 2026 à partir de 14h. **Tarifs** : Participation libre.

Lecture musicale : Écouter les sirènes



Fabrice Melquiot et Emily Loizeau se retrouvent sur scène pour une lecture musicale autour du roman Écouter les sirènes. Piano et voix dialoguent pour une dérive littéraire ouverte à tous public, piano et micro se répondent en scène ensemble live.

📍 Pré de la foire - **Langogne**
✉ contact@mairie-langogne.fr
🌐 <https://www.montagnedardeche.com/fete-et-manifestation/lecture-musicale-ecouter-les-sirenes-51435/>

Ouvertures : Samedi 24 janvier 2026 à partir de 20h30. **Tarifs** : Adulte : 15 €, Enfant : 12 €.



Diffusion film » Padgels Partie 2 : Jeunesse «



" Jeunesse " est le 2^e film d'une série de 4 films documentaires, composée de témoignages de padgels et de paysages de la Montagne Ardéchoise. " Padgels " étant, en patois, le nom donné à ses habitants. Durée : 116 min.

📍 Gymnase - **Saint-Cirgues-en-Montagne**

✉ padgels@lilo.org

🌐 <https://www.montagnedardeche.com/fete-et-manifestation/diffusion-film-padgels-partie-2-jeunesse-51845/>

Ouvertures : Dimanche 25 janvier 2026 à partir de 15h. **Tarifs** : Adulte : 6 €.

La Montagne ardéchoise à des talents



Venez découvrir les métiers et entreprises du territoire, les savoir-faire locaux, les opportunités professionnelles du plateau. Matinée réservée pour les collégiens et l'après-midi pour les habitants du territoire.

📍 80 route de la cité scolaire - **Saint-Cirgues-en-Montagne**

☎ 04 75 38 91 79

✉ carole.bernard@ac-grenoble.fr

🌐 <https://www.montagnedardeche.com/fete-et-manifestation/la-montagne-ardechoise-a-des-talents-48408/>

Ouvertures : Mercredi 28 janvier 2026 de 9h à 12h30 et de 14h à 16h30. 8h30 – Accueil café 9h00 – 12h30 – Rencontres & échanges avec le public scolaire 12h30 – Repas offert par le TER 13h30 – Accueil café pour les nouveaux participants 14h00 – 16h30 – Rencontres avec les habitants du territoire. **Tarifs** : Gratuit.

Concours de belote



Venez jouer aux cartes et participer au concours de belote organisé par le comité des fêtes. De nombreux lots sont à gagner.

📍 Salle Maurice Reynaud - **Coucouron**

🌐 <https://www.montagnedardeche.com/fete-et-manifestation/concours-de-belote-2-47906/>

Ouvertures : Samedi 31 janvier 2026 à partir de 14h.

Loto



Grand loto de l'APE avec de nombreux lots à gagner ! Une cafetière Delonghi, 200€ de bon d'achat à Super U, une nuit dans une bulle en Ardèche pour 2 personnes, paniers garnis, petits électroménagers, décorations, outillages ... Sur place gâteaux et buvette

📍 Salle Eyraud - **Coucouron**

🌐 <https://www.montagnedardeche.com/fete-et-manifestation/loto-2-46739/>

Ouvertures : Dimanche 25 janvier 2026 à partir de 14h30.

Conférence : prendre soin de soi en hiver



Prendre soin de soi en hiver, découvrez les secrets d'une santé épanouie pour affronter les virus de l'hiver avec Cathy Lamouroux, thérapeute et enseignante en médecine chinoise.

📍 Salle voutée - **Saint-Étienne-de-Lugdarès**

☎ 06 61 62 40 56

✉ cathy.lamouroux@gmail.com

🌐 <https://www.montagnedardeche.com/fete-et-manifestation/conference-prendre-soin-de-soi-en-hiver-51713/>

Ouvertures : Samedi 31 janvier 2026 à partir de 15h. **Tarifs** : Gratuit.

Bal country



Initiez-vous à la danse country lors du bal organisé par Burl'country. Bal ouvert à tous, dans une ambiance conviviale. Buvette et petite restauration sur place.

📍 Salle Eyraud - **Coucouron**

☎ 06 16 38 18 76

✉ burl.country@gmail.com

🌐 <https://www.montagnedardeche.com/fete-et-manifestation/bal-country-50751/>

Ouvertures : Dimanche 1er février 2026 à partir de 14h. Inscription en ligne ou par téléphone. **Tarifs** : Gratuit.





Office de Tourisme Montagne d'Ardèche


1 place Jacques Chirac
07470 Coucournon


 04 66 69 09 37



 contact@montagnedardeche.com

 www.montagnedardeche.com

 Tourisme Montagne d'Ardèche

 [montagnedardecheturisme](https://www.instagram.com/montagnedardecheturisme)

Mont Gerbier-de-Jonc



Saint-Martial

Le Lac-d'Issarlès



Sainte-Eulalie



Coucournon



Saint-Étienne-de-Lugdarès



Saint-Laurent-les-Bains-Laval-d'Aurelle



Bureau de Sainte-Eulalie

Place de la mairie
07510 Sainte-Eulalie

04 75 38 89 78



Bureau de Saint-Laurent-les-Bains

3 La Calade
07510 Saint-Laurent-les-Bains-Laval-d'Aurelle

04 66 46 69 94



Bureaux saisonniers