

# Se loger / Se restaurer 2024

Office de tourisme Montagne d'Ardèche - Autour de Saint Laurent les Bains

## Sommaire

Hébergements locatifs classés/labellisés	2
Hébergements non classés/en cours	8
Hôtels/Chambres d'Hôtes	13
Campings/Aires de stationnement	14
Hébergements collectifs	15
Restaurants	16



Haute-Loire

Vers Clermont-Ferrand  
Lyon  
St-Etienne  
Le Puy-en-Velay  
A75

Vers RN 88  
A75  
Mende  
Montpellier  
Toulouse

Vers Aubenas  
A7 Valence - Montélimar

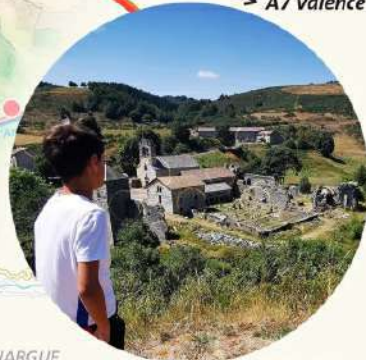
Lozère

Vers Mende (Lozère)  
RN 88  
A75 Montpellier  
Toulouse

Vers le lac de  
Villefort (Lozère)

Alès  
Nîmes

Ardèche



Sites labellisés :  
Labeled sites



Offices de Tourisme  
Tourist Office

- Station thermale  
Thermal resort
- Patrimoine religieux classé, inscrit ou remarquable  
Listed religious heritage
- Château ouvert au public ou remarquable  
Castle open to the public or interest
- Panorama, table d'orientation  
Panorama or interpretation panel
- Site naturel remarquable  
Natural site of interest
- Site culturel
- Oeuvres du parcours artistique  
[www.lepartagedesoeuvres.fr](http://www.lepartagedesoeuvres.fr)

Ligne de partage des eaux

Limites départementales

Aire(s) de services pour camping-cars, communales  
ou dans un camping acceptant le passage sans nuitée  
Service area for motor-homes, municipally owned  
or in campsites accepting passage without overnight stays

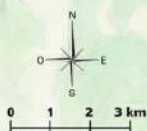
Gare SNCF  
Railway / bus station

Nos Bureaux d'Information Touristique :

Coucouron 04 66 69 09 37

Sainte Eulalie 04 75 38 89 78

Saint-Laurent-les-Bains 04 66 46 69 94



## LES GÎTES DU SÉDASSIER

177 route de l'hubac de Sédass - 07330 Astet



### Meublé et Gîte

Olivier et Sandrine vous accueillent dans leur gîte classé 4 étoiles, dans son écrin de nature, à 800 mètres d'altitude au bord de l'Ardèche. Vous serez émerveillés par le calme au cœur de la nature. Un espace jacuzzi est à votre disposition.

5 ch., 12 pers.

☎ 0674766398

@ odubrulle@hotmail.fr

🌐 www.gites-de-france-ardeche.com /fiche-hebergement-18015.html

### TARIFS à titre indicatif

Week-end : de 800 à 1 100 €

Mid-week : de 1 120 à 1 540 €

Semaine : de 1 600 à 2 400 €.



Toute l'année.

## GITE DE L'ARCHE - LA CIGALE

3410 route des cévennes - La Bastide Puylaurent - 48250 Laveyrune



### Meublé et Gîte

Appartement T3 (70 m<sup>2</sup>), au 1er étage, dans une maison au cœur du village de la Bastide Puylaurent, à 8 kms de St Laurent les Bains. Tout équipé, salon, cuisine, 2 chambres, 1 salle d'eau - wc. Terrain privatif. Wifi. Tarif préférentiel curistes

2 ch., 6 pers.

☎ 06 31 60 93 91

@ resagitedelarche@hotmail.com

🌐 www.gitedelarche.fr/

### TARIFS à titre indicatif

Semaine : 336 € (- 10% pour 3 sem.)

- 5% pour 2 sem. travailleur nomade



Toute l'année.

## GITE DE L'ARCHE - LE CÉVENOL

3410 route des Cévennes - La Bastide Puylaurent - 48250 Laveyrune



### Meublé et Gîte

Appartement T3 (70 m<sup>2</sup>), 2ème étage, pour 4 à 6 pers. Situé dans une maison au cœur du village de la Bastide Puylaurent, à 8 kms de St Laurent. Tout équipé, avec salon et cuisine, 2 chambres, terrain privatif, Wifi. Tarif préférentiel curistes

2 ch., 6 pers.

☎ 06 31 60 93 91

@ resagitedelarche@hotmail.com

🌐 www.gitedelarche.fr/

### TARIFS à titre indicatif

Semaine : à partir de 336 € (- 10% pour 3 sem.)

- 5% pour 2 sem. travailleur nomade



Toute l'année.

## GÎTE PAPILLON

66 rue du Couderc - Huédour - 07590 Saint-Étienne-de-Lugdarès



### Meublé et Gîte

Amoureux de la nature, à la recherche d'un endroit pour randonner, pêcher alors c'est ici qu'il faut séjourner !

2 ch., 4 pers.

☎ 04 75 64 70 70

@ contact@gites-de-france.com

🌐 www.gites-de-france-ardeche.com /fiche-hebergement-232701.html

### TARIFS à titre indicatif

Semaine : de 330 à 430 €.



Du 06/01/2024 au 10/01/2025.

## GITE DE L'ARCHE - L'ALLIER

3410 route des Cévennes - La Bastide Puylaurent - 48250 Laveyrune



### Meublé et Gîte

Appartement T2 (40m<sup>2</sup>), en rez de jardin, pour 2 à 4 pers. Situé dans une maison au cœur du village de la Bastide Puylaurent, à 8 kms de St Laurent les Bains. Avec 1 salon, 1 cuisine, 1 chamb. 1 terrain privatif. Wifi. Tarif préférentiel curistes

1 ch., 4 pers.

☎ 06 31 60 93 91

@ resagitedelarche@hotmail.com

🌐 www.gitedelarche.fr/

### TARIFS à titre indicatif

Semaine : 301 € (- 10% pour 3 sem.)

- 5% pour 2 sem. travailleur nomade



Toute l'année.

## GITE DE L'ARCHE - LE CHASSEZAC

La Bastide Puylaurent - 3410 route des cévennes - 48250 Laveyrune



### Meublé et Gîte

Appartement T2 (70 m<sup>2</sup>) au 2ème étage, pour 2 à 4 pers. Dans une maison au cœur du village de la Bastide Puylaurent, à 8 kms de St Laurent les Bains. Tout équipé, avec salon, cuisine, 1 chambre, terrain privatif. Wifi. Tarif préférentiel curistes

1 ch., 4 pers.

☎ 06 31 60 93 91

@ resagitedelarche@hotmail.com

🌐 www.gitedelarche.fr/

### TARIFS à titre indicatif

Semaine : 301 € (- 10% pour 3 sem.)

- 5% pour 2 sem. travailleur nomade



Toute l'année.

**AU CHANT DE LA FONTAINE - LA BRUYÈRE**

128 Route des Lavoirs - Hameau Les Salelles - 07590 Saint-Laurent-les-Bains-Laval-d'Aurelle

**Meublé et Gîte**

Niché dans un hameau, en pleine nature, à 5 kms des Thermes de Saint Laurent les Bains !

**TARIFS à titre indicatif**

Du 06/01 au 05/07/2024

Semaine : de 330 à 410 €.

Du 13/07 au 23/08/2024

Semaine : 460 €.

Du 31/08/2024 au 10/01/2025

Semaine : de 330 à 410 €.

**1 ch., 4 pers.**

☎ 0622800510

☎ 0620436200

@ laurent.drevetton@gmail.com

www.gites-de-france-ardeche.com /fiche-hebergement-262702.html

*Du 06/01 au 05/07/2024, tous les jours.**Du 13/07 au 23/08/2024, tous les jours.**Du 31/08/2024 au 10/01/2025, tous les jours.***AU CHANT DE LA FONTAINE - LA FOUGÈRE**

Hameau Les Salelles - 07590 Saint-Laurent-les-Bains-Laval-d'Aurelle

**Meublé et Gîte**

Niché dans un hameau, en pleine nature, à 5 kms des Thermes de Saint Laurent les Bains !

**TARIFS à titre indicatif**

Semaine : de 330 à 460 €.

**1 ch., 4 pers.**

☎ 0622800510

☎ 0620436200

@ laurent.drevetton@gmail.com

www.gites-de-france-ardeche.com /fiche-hebergement-262701.html

*Du 06/01/2024 au 10/01/2025.***GÎTE LE PECQUELET - APPARTEMENT 1**

Le village - Saint-Laurent-les-Bains - 07590 Saint-Laurent-les-Bains-Laval-d'Aurelle

**Meublé et Gîte**

Appartement de 37 m2 dans une maison du village (possibilité d'entrer durant la semaine), rénové et situé en étage, au dessus du restaurant La Vallée. Accès par une petite ruelle tranquille. A 200m des Thermes.

**1 ch., 2 pers.**

☎ 04 66 46 05 11

@ francoise.malcles@orange.fr

**TARIFS à titre indicatif**

Trois semaines : 570 €.

**GÎTE LE PECQUELET - APPARTEMENT 2**

Le village - Saint-Laurent-les-Bains - 07590 Saint-Laurent-les-Bains-Laval-d'Aurelle

**Meublé et Gîte**

Appartement de 37 m2 dans une maison du village (possibilité d'entrer durant la semaine), rénové et situé en étage, au dessus du restaurant La Vallée. Accès par une petite ruelle tranquille. A 200m des Thermes.

**1 ch., 2 pers.**

☎ 04 66 46 05 11

@ francoise.malcles@orange.fr

**TARIFS à titre indicatif**

Trois semaines : 570 €.

**GÎTE LE PECQUELET - STUDIO 3**

Le village - Saint-Laurent-les-Bains - 07590 Saint-Laurent-les-Bains-Laval-d'Aurelle

**Meublé et Gîte**

Studios de 34 m2 dans une maison du village (possibilité d'entrer durant la semaine), rénové et situé en étage, au dessus du restaurant La Vallée. Accès par une petite ruelle tranquille. A 200m des Thermes.

**1 ch., 2 pers.**

☎ 04 66 46 05 11

@ francoise.malcles@orange.fr

**TARIFS à titre indicatif**

Trois semaines : 570 €.

**GÎTES LE PECQUELET - STUDIO 4**

Le village - Saint-Laurent-les-Bains - 07590 Saint-Laurent-les-Bains-Laval-d'Aurelle

**Meublé et Gîte**

Studios de 34 m2 dans une maison du village (possibilité d'entrer durant la semaine), rénové et situé en étage, au dessus du restaurant La Vallée. Accès par une petite ruelle tranquille. A 200m des Thermes.

**1 ch., 2 pers.**

☎ 04 66 46 05 11

@ francoise.malcles@orange.fr

**TARIFS à titre indicatif**

Trois semaines : 570 €.



**STUDIO MME BONNEFONT JOSIANE** ★★

Le village - Saint-Laurent-les-Bains - 07590 Saint-Laurent-les-Bains-Laval-d'Aurelle

**Meublé et Gîte**

Au cœur du village thermal, studio de 25 m2, situé au RDC d'une maison de rue. Equipé pour une ou deux personnes. Entrée commune.

**TARIFS à titre indicatif**

Semaine : 240 €  
Quinzaine : 440 €  
Trois semaines : 600 €.  
Taxe de séjour non incluse.

**2 pers.**

☎ 06 87 56 24 82

@ josiane.bonnefont@laposte.net



Du 29/03 au 07/11/2024.

**GÎTE MUNICIPAL 1 - STUDIO EN FACE DES THERMES - REZ-DE-CHAUSSÉE** ★

Le village - Saint-Laurent-les-Bains - 07590 Saint-Laurent-les-Bains-Laval-d'Aurelle

**Meublé et Gîte**

Maison mitoyenne située au cœur du village thermal. Vous serez juste en face des Thermes, à côté de l'épicerie.

**TARIFS à titre indicatif**

Week-end : 100 €  
Semaine : 165 €.  
Forfait électricité: 6 KW / jour en juillet-août et 8 KW / jour les autres mois.  
Bouteille de gaz fournie.  
Supplément pour les animaux : 5€ par jour et par animal.

**1 ch., 2 pers.**

☎ 04 66 46 00 71

@ ma-stllb@inforoutes-ardeche.fr

www.saint-laurent-les-bains.fr/?cat=33



Du 01/03 au 30/11.

**GÎTE MUNICIPAL 2 - STUDIO EN FACE DES THERMES - REZ-DE-CHAUSSÉE** ★

Le village - Saint-Laurent-les-Bains - 07590 Saint-Laurent-les-Bains-Laval-d'Aurelle

**Meublé et Gîte**

Maison mitoyenne située au cœur du village thermal. Vous serez au RDC juste en face des Thermes, à côté de l'épicerie.

**TARIFS à titre indicatif**

Week-end : 100 €  
Semaine : 165 €.  
Forfait électricité: 6 KW / jour en juillet-août et 8 KW / jour les autres mois.  
Bouteille de gaz fournie.  
Supplément pour les animaux : 5€ par jour et par animal.

**1 ch., 2 pers.**

☎ 04 66 46 00 71

@ ma-stllb@inforoutes-ardeche.fr

www.saint-laurent-les-bains.fr/?cat=33



Du 01/03 au 30/11.

**GÎTE MUNICIPAL 3 - APPARTEMENT EN FACE DES THERMES - 1ER ÉTAGE** ★

Le village - Saint-Laurent-les-Bains - 07590 Saint-Laurent-les-Bains-Laval-d'Aurelle

**Meublé et Gîte**

Maison mitoyenne située au cœur du village thermal. Vous serez juste en face des Thermes, à côté de l'épicerie.

**TARIFS à titre indicatif**

Week-end : 100 €  
Semaine : 175 €.  
Forfait électricité: 4 KW / jour en juillet-août et 6 KW / jour les autres mois.  
Bouteille de gaz fournie.  
Supplément pour les animaux : 5€ par jour et par animal.

**1 ch., 2 pers.**

☎ 04 66 46 00 71

@ ma-stllb@inforoutes-ardeche.fr

www.saint-laurent-les-bains.fr/?cat=33



Du 01/03 au 30/11.

**GÎTE MUNICIPAL 4 - APPARTEMENT EN FACE DES THERMES - 1ER ÉTAGE** ★

Le village - Saint-Laurent-les-Bains - 07590 Saint-Laurent-les-Bains-Laval-d'Aurelle

**Meublé et Gîte**

Maison mitoyenne située au cœur du village thermal. Vous serez juste en face des Thermes, à côté de l'épicerie.

**TARIFS à titre indicatif**

Week-end : 100 €  
Semaine : 175 €.  
Forfait électricité: 4 KW / jour en juillet-août et 6 KW / jour les autres mois.  
Bouteille de gaz fournie.  
Supplément pour les animaux : 5€ par jour et par animal.

**1 ch., 2 pers.**

☎ 04 66 46 00 71

@ ma-stllb@inforoutes-ardeche.fr

www.saint-laurent-les-bains.fr/?cat=33



Du 01/03 au 30/11.

**GÎTE MUNICIPAL 5 - APPARTEMENT EN FACE DES THERMES - 2ÈME ÉTAGE** ★

Le village - Saint-Laurent-les-Bains - 07590 Saint-Laurent-les-Bains-Laval-d'Aurelle

**Meublé et Gîte**

Maison mitoyenne située au cœur du village thermal. Vous serez juste en face des Thermes, à côté de l'épicerie.

**TARIFS à titre indicatif**

Week-end : 100 €  
Semaine : 175 €.  
Forfait électricité: 4 KW / jour en juillet-août et 6 KW / jour les autres mois.  
Bouteille de gaz fournie.  
Supplément pour les animaux : 5€ par jour et par animal.

**1 ch., 2 pers.**

☎ 04 66 46 00 71

@ ma-stllb@inforoutes-ardeche.fr

www.saint-laurent-les-bains.fr/?cat=33



Du 01/03 au 30/11.

## GÎTE MUNICIPAL 6 - APPARTEMENT EN FACE DES THERMES - 2ÈME ÉTAGE

Le village - Saint-Laurent-les-Bains - 07590 Saint-Laurent-les-Bains-Laval-d'Aurelle



### Meublé et Gîte

Maison mitoyenne située au cœur du village thermal. Vous serez juste en face des Thermes, à côté de l'épicerie.

### TARIFS à titre indicatif

Week-end : 100 €  
Semaine : 175 €.  
Forfait électricité: 4 KW / jour en juillet-août et 6 KW / jour les autres mois.  
Bouteille de gaz fournie.  
Supplément pour les animaux : 5€ par jour et par animal.

1 ch., 2 pers.

☎ 04 66 46 00 71

@ ma-stllb@inforoutes-ardeche.fr

www.saint-laurent-les-bains.fr/?cat=33



Du 01/03 au 30/11.

## GÎTE MUNICIPAL 7 - LA CALADE - 1ER ÉTAGE

Le village - Saint-Laurent-les-Bains - 07590 Saint-Laurent-les-Bains-Laval-d'Aurelle



### Meublé et Gîte

Maison neuve à 3 niveaux située au pied de la calade qui mène à l'église. A 100 mètres des Thermes et de l'épicerie.

### TARIFS à titre indicatif

Week-end : 105 €  
Semaine : 230 €.  
Chauffage compris.  
Supplément pour les animaux sont : 4€ par jour et par animal.

1 ch., 2 pers.

☎ 04 66 46 00 71

@ ma-stllb@inforoutes-ardeche.fr

www.saint-laurent-les-bains.fr/?cat=33



Du 01/03 au 30/11.

## GÎTE MUNICIPAL 8 - LA CALADE - 2ÈME ÉTAGE

Le village - Saint-Laurent-les-Bains - 07590 Saint-Laurent-les-Bains-Laval-d'Aurelle



### Meublé et Gîte

Maison neuve à 3 niveaux située au pied de la calade qui mène à l'église. A 100 mètres des Thermes et de l'épicerie.

### TARIFS à titre indicatif

Week-end : 105 €  
Semaine : 230 €.  
Chauffage compris.  
Supplément pour les animaux sont : 4€ par jour et par animal.

1 ch., 2 pers.

☎ 04 66 46 00 71

@ ma-stllb@inforoutes-ardeche.fr

www.saint-laurent-les-bains.fr/?cat=33



Du 01/03 au 30/11.

## GÎTE MUNICIPAL 9 - LA CALADE - 3ÈME ÉTAGE

Le village - Saint-Laurent-les-Bains - 07590 Saint-Laurent-les-Bains-Laval-d'Aurelle



### Meublé et Gîte

Maison neuve à 3 niveaux située au pied de la calade qui mène à l'église. A 100 mètres des Thermes et de l'épicerie.

### TARIFS à titre indicatif

Week-end : 105 €  
Semaine : 230 €.  
Chauffage compris.  
Supplément pour les animaux sont : 4€ par jour et par animal.

1 ch., 2 pers.

☎ 04 66 46 00 71

@ ma-stllb@inforoutes-ardeche.fr

www.saint-laurent-les-bains.fr/?cat=33



Du 01/03 au 30/11.

## GÎTE MUNICIPAL 10 - LA PETITE MAISON

Le Village - Saint-Laurent-les-Bains - 07590 Saint-Laurent-les-Bains-Laval-d'Aurelle



### Meublé et Gîte

Maison sur 3 niveaux, deux chambres, au cœur du village thermal. Sur la place de la Fontaine.

### TARIFS à titre indicatif

Week-end : 100 €  
Semaine : 170 €.  
Forfait électricité : de 6KW / jour pour juillet août et 8KW / jour pour les autres mois.  
Bouteille de gaz fournie  
Supplément pour les animaux : 5€ par jour et par animal.

2 pers.

☎ 04 66 46 00 71

@ ma-stllb@inforoutes-ardeche.fr

www.saint-laurent-les-bains.fr/?cat=33



Du 01/03 au 30/11.

## LE LOGIS CÉVENOL - STUDIO STANDARD

Place de la fontaine d'eau chaude - Saint-Laurent-les-Bains - 07590 Saint-Laurent-les-Bains-Laval-d'Aurelle



### Meublé et Gîte

Maison de caractère située à 100 mètres des Thermes. Elle vous invite à un séjour 100% SOLO. Réservée aux personnes seules, ce concept vous permettra de partager des activités et de sympathiser facilement. Décor tout de bois et de pierre douce.

### TARIFS à titre indicatif

Nuitée : 99 €  
Trois semaines : de 880 à 968 €.

1 pers.

☎ 04 66 69 72 00

☎ 04 66 69 75 30

@ saintlaurentlesbains@chainethermale.fr

www.chainethermale.fr



Du 28/03 au 07/11/2024.  
Accepte client à la nuitée.

**LE LOGIS CÉVENOL - STUDIO CLASSIQUE** ★★

Le village - Saint-Laurent-les-Bains - 07590 Saint-Laurent-les-Bains-Laval-d'Aurelle

**Meublé et Gîte**

Maison de caractère située à 100 mètres des Thermes. Le logis cévenol, vous invite à un séjour authentique. Dans un décor tout de bois et de pierre douce, qui favorise le repos et la quiétude.

**2 pers.**

☎ 04 66 69 75 30

@ saintlaurentlesbains@chainethermale.fr

www.chainethermale.fr

**TARIFS à titre indicatif**

Nuitée : 97 €

Trois semaines : de 990 à 1 078 €.



Du 29/03 au 07/11/2024.

**LE LOGIS CÉVENOL - STUDIO CONFORT** ★★

Place de la fontaine d'eau chaude - Saint-Laurent-les-Bains - 07590 Saint-Laurent-les-Bains-Laval-d'Aurelle

**Meublé et Gîte**

Maison de caractère située à 100 mètres des Thermes. Elle vous invite à un séjour 100% SOLO. Réservée aux personnes seules, ce concept vous permettra de partager des activités et de sympathiser facilement. Décor tout de bois et de pierre douce.

**1 ch., 1 pers.**

☎ 04 66 69 72 00

☎ 04 66 69 75 30

@ saintlaurentlesbains@chainethermale.fr

www.chainethermale.fr

**TARIFS à titre indicatif**

Nuitée : 99 €

Trois semaines : de 1 089 à 1 177 €.



Du 28/03 au 07/11/2024.

**LE LOGIS CÉVENOL - STUDIO GRAND CONFORT** ★★

Place de la fontaine d'eau chaude - Saint-Laurent-les-Bains - 07590 Saint-Laurent-les-Bains-Laval-d'Aurelle

**Meublé et Gîte**

Maison de caractère située à 100 mètres des Thermes. Elle vous invite à un séjour 100% SOLO. Réservée aux personnes seules, ce concept vous permettra de partager des activités et de sympathiser facilement. Décor tout de bois et de pierre douce.

**1 ch., 1 pers.**

☎ 04 66 69 72 00

☎ 04 66 69 75 30

@ saintlaurentlesbains@chainethermale.fr

www.chainethermale.fr

**TARIFS à titre indicatif**

Nuitée : 99 €

Trois semaines : de 1 199 à 1 298 €.

Du 28/03 au 07/11/2024.  
Accepte le client à la nuitée.**RÉSIDENCE LA VALLÉE\*\*\* - STUDIO STANDARD** ★★★

Le village - Saint-Laurent-les-Bains - 07590 Saint-Laurent-les-Bains-Laval-d'Aurelle

**Meublé et Gîte**

Reliée aux Thermes par ascenseur, la résidence La Vallée\*\*\* vous accueille pour un séjour tout confort avec ses logements aux lumières douces et tout équipés.

**2 pers.**

☎ 04 66 69 72 00

☎ 04 66 69 75 30

@ saintlaurentlesbains@chainethermale.fr

www.chainethermale.fr

**TARIFS à titre indicatif**

Nuitée : 81,50 €

Trois semaines : de 847 à 957 €.



Du 28/03 au 07/11/2024.

**RÉSIDENCE LA VALLÉE\*\*\* - STUDIO CLASSIQUE** ★★★

Le village - Saint Laurent les Bains - 07590 Saint-Laurent-les-Bains-Laval-d'Aurelle

**Meublé et Gîte**

Reliée aux Thermes par ascenseur, la Résidence de La Vallée\*\*\* vous accueille pour un séjour tout confort avec ses logements aux lumières douces et tout équipés.

**2 pers.**

☎ 04 66 69 72 00

☎ 04 66 69 75 30

@ saintlaurentlesbains@chainethermale.fr

www.chainethermale.fr

**TARIFS à titre indicatif**

Nuitée : 81,50 €

Trois semaines : de 957 à 1 111 €.



Du 28/03 au 07/11/2024.

**RÉSIDENCE LA VALLÉE\*\*\* - STUDIO CONFORT** ★★★

Le village - Saint-Laurent-les-Bains - 07590 Saint-Laurent-les-Bains-Laval-d'Aurelle

**Meublé et Gîte**

Située au dessus de l'établissement thermal, la résidence de la Vallée\*\*\* vous accueille pour un séjour tout confort avec ses logements aux lumières douces et tout équipés. Résidence reliée aux Thermes par ascenseur.

**2 pers.**

☎ 04 66 69 72 00

☎ 04 66 69 75 30

@ saintlaurentlesbains@chainethermale.fr

www.chainethermale.fr

**TARIFS à titre indicatif**

Nuitée : 81,50 €

Trois semaines : de 1 034 à 1 221 €.



Du 28/03 au 07/11/2024.

## RÉSIDENCE LA VALLÉE\*\*\* - STUDIO GRAND CONFORT AVEC TERRASSE ★★

Le village - Saint Laurent les Bains - 07590 Saint-Laurent-les-Bains-Laval-d'Aurelle



### Meublé et Gîte

Reliée aux Thermes par ascenseur, la résidence de La Vallée\*\*\* vous accueillent pour un séjour tout confort avec ses logements aux lumières douces et tout équipés.

### TARIFS à titre indicatif

Nuitée : 81,50 €  
Trois semaines : de 1 144 à 1 287 €.

### 2 pers.

☎ 04 66 69 72 00

☎ 04 66 69 75 30

@ saintlaurentlesbains@chainethermale.fr

🌐 www.chainethermale.fr



Du 28/03 au 07/11/2024.

### Non partenaires :

Gîte M. Giacometto Jean-Paul - La Bastide-Puylaurent - Tél : 06.27.32.00.51

Gîtes Mme Malclès et Mr Gonzalez - Saint-Laurent-les-Bains-Laval-d'Aurelle - Tél : 06.73.27.23.73

Gîte de Mme TALON Florence - Lespéron - Tél : 0680424735

Gîte du Riouclar - Borne - Tél : 04.75.64.70.70

Gîte Le Pestel - Lespéron - Tél : 06.31.48.78.15

Gîte de la Combe d'or - Lavillatte - Tél : 06.78.52.69.94

Gîte "Le Cros" - Saint-Étienne-de-Lugdarès - Tél : 04.75.64.70.70

Gîte du prés plos - Lavillatte - Tél : 06.77.93.28.47

## RÉSIDENCE LA VALLÉE\*\*\* - APPARTEMENT MEZZANINE ★★

Le village - Saint Laurent les Bains - 07590 Saint-Laurent-les-Bains-Laval-d'Aurelle



### Meublé et Gîte

Reliée aux Thermes par ascenseur, la Résidence de La Vallée\*\*\* vous accueille pour un séjour tout confort avec ses logements aux lumières douces et tout équipés.

### TARIFS à titre indicatif

Nuitée : 127 €  
Trois semaines : de 1 309 à 1 474 €.

### 4 pers.

☎ 04 66 69 72 00

☎ 04 66 69 75 30

@ saintlaurentlesbains@chainethermale.fr

🌐 www.chainethermale.fr



Du 28/03 au 07/11/2024.



## GÎTE - LA MAISON DE CHARLOTTE

34 rue Perdigon - 07660 Lespéron



### Meublé et Gîte

Un petite maison dans un petit coin de verdure au carrefour de 3 départements : l'Ardèche, la Lozère et la Haute-Loire. A proximité des sites touristiques et des lacs.

### TARIFS à titre indicatif

Week-end : 190 € (2 nuits)  
Semaine : de 250 à 450 €.  
Sup. chauffage en hors-saison 60 €/sem. Prix dégressifs selon durée du séjour.

**3 ch., 7 pers.**

☎ 06 71 96 64 45

@ emilie07660@gmail.com



*Du 01/04 au 03/11/2024.*

## GÎTE COMMUNAL 1

Le Village - 07590 Le Plagnal



### Meublé et Gîte

Sur la Montagne Ardéchoise, à 1160m d'altitude et à 15mins de Langogne (tous commerces et activités, lac de Naussac, piscine couverte), au cœur du village du Plagnal. Cette maison indépendante comprend deux gîtes. Nombreuses randonnées pédestre ou VTT.

### TARIFS à titre indicatif

Semaine : de 180 à 310 €.

**1 ch., 2 pers.**

☎ 04 75 64 70 70

@ contact@gites-de-france-ardeche.com

www.gites-de-france-ardeche.com /fiche-hebergement-175700.html



## GÎTE LA MARIE-JO

228 impasse du Sigal - Les Combelles - 07590 Cellier-du-Luc



### Meublé et Gîte

Maison indépendante aménagée à proximité de la maison du propriétaire, accès et terrain indépendant de 2000m<sup>2</sup>. Le gîte est sur 2 niveaux et bénéficie d'une terrasse. Cheminée (bois payant).

### TARIFS à titre indicatif

Nuitée : 70 €  
Week-end : 200 €  
Semaine : de 350 à 450 €  
Trois semaines : 1 250 €  
Caution : 300 €  
Location de draps/pers. : 10 €.

**3 ch., 6 pers.**

☎ 04 66 46 61 42

☎ 06 30 74 02 52

@ michel.gaillard07@orange.fr



*Du 31/03 au 30/11/2024.*

## GÎTE LES LUPINS

1184 Route de St Etienne - Masméjean - 07590 Saint-Étienne-de-Lugdarès



### Meublé et Gîte

Les gîtes de Masméjean sont aménagés dans une maison de village rénovée, située à 3 km du village de St Etienne de Lugdarès et à 500m de la baignade non surveillée du camping.

### TARIFS à titre indicatif

Semaine : de 356 à 410 €.

**2 ch., 4 pers.**

☎ 04 75 64 70 70

@ contact@gites-de-france-ardeche.com

www.gites-de-france-ardeche.com /fiche-hebergement-232008.html



## GÎTE LES OEILLETES

1184 Route de St Etienne - Masméjean - 07590 Saint-Étienne-de-Lugdarès



### Meublé et Gîte

Maison de village rénovée comprenant 2 gîtes mitoyens sur deux niveaux avec entrée indépendante, mitoyen à une location. Cour fermée, abri garage particulier à chaque gîte. Séjour/c.cuisine. Nombreux circuits VTT.

### TARIFS à titre indicatif

Semaine : de 356 à 410 €.

**2 ch., 4 pers.**

☎ 04 75 64 70 70

@ contact@gites-de-france-ardeche.com

www.gites-de-france-ardeche.com /fiche-hebergement-232009.html



## GÎTES LES BRUYÈRES

573 rue du Riouffrey - 07590 Saint-Étienne-de-Lugdarès



### Meublé et Gîte

Au cœur de la montagne ardéchoise, maison comprenant deux gîtes située sur les hauteurs du village (accès aux commerces possible à pied).

### TARIFS à titre indicatif

Semaine : de 305 à 310 €.

**2 ch., 4 pers.**

☎ 04 75 64 70 70

@ contact@gites-de-france-ardeche.com

www.gites-de-france-ardeche.com /fiche-hebergement-232012.html



**GÎTES LES SAPINS**

567 rue du Riouffrey - 07590 Saint-Étienne-de-Lugdarès

**Meublé et Gîte**

Au cœur de la montagne ardéchoise, ensemble de gîtes, à proximité d'habitations permanentes, pour les amoureux des grands espaces. Terrain commun.

**TARIFS à titre indicatif**

Semaine : de 305 à 310 €.

**2 ch., 4 pers.**

☎ 04 75 64 70 70

@ contact@gites-de-france-ardeche.com

www www.gites-de-france-ardeche.com /fiche-hebergement-232011.html



Du 01/01 au 31/12.

**STATION DE LA CROIX DE BAUZON - APPARTEMENT**

1040 route de la Croix de Bauzon - Col de la Croix de Bauzon (D19) - 07590 Borne

**Meublé et Gîte**

La Croix de Bauzon vous propose 7 appartements meublés en duplex qui peuvent accueillir 4 à 6 personnes dans la résidence au pied des pistes de ski et des chemins de randonnée, face au paysage de montagne.

**TARIFS à titre indicatif**

Week-end : de 180 à 260 €

Semaine : de 310 à 390 €.

2 nuitées min.

**1 ch., 6 pers.**

☎ 06 37 22 71 49

☎ 04 66 46 45 90

@ contact@croixdebauzon.com

www www.croixdebauzon.com/FR/home.html



Toute l'année.

**GÎTE MUNICIPAL N°07G38002**

12 route de Borne - Le village - 07590 Borne

**Meublé et Gîte**

Gîte situé dans un site exceptionnel et isolé apprécié par les amoureux de la nature et du calme. Maison comprenant 3 gîtes identiques sur 2 niveaux, à 9 kms du village de St Etienne de Lugdarès.

**TARIFS à titre indicatif**

Week-end : de 124 à 176 €

Mid-week : de 173 à 246 €

Semaine : de 247 à 352 €.

**2 ch., 4 pers.**

☎ 04 75 64 70 70

@ contact@gites-de-france-ardeche.com

www www.gites-de-france-ardeche.com /fiche-hebergement-38002.html



Du 06/01/2024 au 10/01/2025.

**GÎTE MUNICIPAL N°07G38003**

14 route de Borne - Le village - 07590 Borne

**Meublé et Gîte**

Gîtes situés dans un site exceptionnel et isolé appréciés par les amoureux de la nature et du calme. Maison comprenant 3 gîtes identiques sur 2 niveaux, à 9 km du village de St Etienne de Lugdarès.

**TARIFS à titre indicatif**

Week-end : de 124 à 176 €

Mid-week : de 173 à 246 €

Semaine : de 247 à 352 €.

**2 ch., 4 pers.**

☎ 04 75 64 70 70

@ contact@gites-de-france-ardeche.com

www www.gites-de-france-ardeche.com /fiche-hebergement-38003.html



Du 06/01/2024 au 10/01/2025.

**GÎTE MUNICIPAL N°07G38006**

492 route des Chambons - Hameau des chambons - 07590 Borne

**Meublé et Gîte**

Petit hameau de montagne dans une vallée du Massif du Tanargue. A quelques pas d'une grande forêt de sapins et des Gorges de la Borne. Gîte mitoyen à un autre. Itinéraires VTT sur place. Commerces à 32 km.

**TARIFS à titre indicatif**

Week-end : de 112 à 159 €

Mid-week : de 156 à 223 €

Semaine : de 223 à 318 €.

**2 ch., 4 pers.**

☎ 04 75 64 70 70

@ contact@gites-de-france-ardeche.com

www www.gites-de-france-ardeche.com /fiche-hebergement-38006.html

**GÎTE MUNICIPAL N°07G38007**

490 route des Chambons - Les chambons - 07590 Borne

**Meublé et Gîte**

Petit hameau de montagne dans une vallée du Massif du Tanargue, à quelques pas d'une grande forêt de sapins et des Gorges de la Borne. Gîte mitoyen à un autre. Itinéraires VTT sur place, antenne satellite. Grands commerces à 32km.

**TARIFS à titre indicatif**

Week-end : de 112 à 159 €

Mid-week : de 156 à 223 €

Semaine : de 223 à 318 €.

**2 ch., 4 pers.**

☎ 04 75 64 70 70

@ contact@gites-de-france-ardeche.com

www www.gites-de-france-ardeche.com /fiche-hebergement-38007.html



Du 06/01/2024 au 10/01/2025.

**GÎTE ALIZÉS 1**

3411 route des Cevennes - 48250 Laveyrune

**Meublé et Gîte**

Gîte tout confort situé en RDC (avec parking privé). Le gîte est dans le village de La Bastide Puylaurent, à la limite de l'Ardèche, à 8 kms de Saint Laurent les Bains. Location curiste possible 3 semaines

**2 pers.**

☎ 04 75 36 63 72

@ boyer.j-c@orange.fr

**TARIFS à titre indicatif**

Semaine : 200 €

Trois semaines : 600 €.

*Toute l'année.***GÎTE ALIZÉS 2**

3411 route des Cevennes - 48250 Laveyrune

**Meublé et Gîte**

Gîte tout confort situé au 1er étage (avec parking privé). Gîte dans le village de La Bastide Puylaurent, à la limite de l'Ardèche, à 8 kms de Saint Laurent les Bains. Location curiste possible 3 semaines.

**2 pers.**

☎ 04 75 36 63 72

@ boyer.j-c@orange.fr

**TARIFS à titre indicatif**

Semaine : 200 €

Trois semaines : 600 €.

*Toute l'année.***DUPLEX MME BONNEFONT JOSIANE**

Le village - Saint-Laurent-les-Bains - 07590 Saint-Laurent-les-Bains-Laval-d'Aurelle

**Meublé et Gîte**

Au cœur du village thermal, joli duplex au cœur du village offrant sur 2 niveaux un espace cuisine séjour très lumineux de 25 m2 et 2 chambres. Cet appartement est agréable et bien équipé pour accueillir 4 personnes.

**2 ch., 4 pers.**

☎ 06 87 56 24 82

@ josiane.bonnefont@laposte.net

**TARIFS à titre indicatif**

Semaine : 350 €

Quinzaine : 650 €

Trois semaines : 900 €.

*Du 29/03 au 07/11/2024.  
Durant la saison thermale.***GÎTE DU PEYROU 1 - MR LOUCHE ALAIN ET ROGER**

Le village - Saint-Laurent-les-Bains - 07590 Saint-Laurent-les-Bains-Laval-d'Aurelle

**Meublé et Gîte**

Gîte situé dans le village, à 350 mètres des Thermes. Composition : une pièce à vivre avec coin cuisine (30 m2), une salle d'eau (douche), un WC, une chambre en mezzanine (15 m2) et une petite terrasse et lave linge communs.

**1 ch., 2 pers.**

☎ 04 66 46 00 63

☎ 06 70 12 08 92

@ alainlouche@orange.fr

**TARIFS à titre indicatif**

Semaine : 280 € (+ charges)

Quinzaine : 480 € (+ charges)

Trois semaines : 555 € (+ charges)

Animaux : à partir de 20 € (/sem).

Caution 185 €.

*Du 29/03 au 07/11/2024.  
Pendant la saison thermale.***GÎTE DU PEYROU 2 - MR LOUCHE ALAIN ET ROGER**

Le village - Saint-Laurent-les-Bains - 07590 Saint-Laurent-les-Bains-Laval-d'Aurelle

**Meublé et Gîte**

Gîte situé dans le village, à 350 mètres des Thermes. Composition : une pièce à vivre avec coin cuisine (30 m2), une salle d'eau (douche), un WC, une chambre en mezzanine (15 m2) et une petite terrasse et lave linge communs.

**1 ch., 2 pers.**

☎ 04 66 46 00 63

☎ 06 70 12 08 92

@ alainlouche@orange.fr

**TARIFS à titre indicatif**

Semaine : 280 € (+ charges)

Quinzaine : 480 € (+ charges)

Trois semaines : 555 € (+ charges)

Animaux : à partir de 20 € (/sem).

Caution 185 €.

*Du 29/03 au 07/11/2024.  
Pendant la saison thermale.***GÎTE DU PEYROU 3 - MR LOUCHE ALAIN ET ROGER**

Le village - Saint-Laurent-les-Bains - 07590 Saint-Laurent-les-Bains-Laval-d'Aurelle

**Meublé et Gîte**

Gîte situé dans le village, à 350 mètres des Thermes. Composition : une pièce à vivre avec coin cuisine (30 m2), une salle d'eau (douche), un WC, une chambre en mezzanine (15 m2) et une petite terrasse et lave linge communs.

**1 ch., 2 pers.**

☎ 04 66 46 00 63

☎ 06 70 12 08 92

@ alainlouche@orange.fr

**TARIFS à titre indicatif**

Semaine : 280 € (+ charges)

Quinzaine : 480 € (+ charges)

Trois semaines : 555 € (+ charges)

Animaux : à partir de 20 € (/sem).

Caution 185 €.

*Du 29/03 au 07/11/2024.  
Pendant la saison thermale.*

**GÎTE LE LOGIS DALVERNY - APPARTEMENT**

Le village - Saint-Laurent-les-Bains - 07590 Saint-Laurent-les-Bains-Laval-d'Aurelle

**Meublé et Gîte**

Au cœur du village thermal, bel appartement meublé pour 4 pers. Pour une cure ou pour des vacances. Logement spacieux et lumineux, entièrement équipé pour les longs séjours (écran plat, lave linge, fer à repasser, sèche cheveux, douche à l'italienne...)

**1 ch., 4 pers.**

☎ 06 09 37 40 36

@ lelogisdalverny@gmail.com

🌐 www.facebook.com/Le-Logis-Dalverny-St-Laurent-les-Bains-191600488413751/

**TARIFS à titre indicatif**

Week-end : 160 €

Semaine : 300 €

Trois semaines : 750 €

Animaux : de 15 à 100 €.



Du 29/03 au 07/11/2024.

**GÎTE LE LOGIS DALVERNY - MAISON DE VILLAGE**

Le village - Saint-Laurent-les-Bains - 07590 Saint-Laurent-les-Bains-Laval-d'Aurelle

**Meublé et Gîte**

Maison avec balcon, située au cœur du village thermale, pour une cure ou des vacances. Entièrement équipée, vous trouverez tout le nécessaire pour un long séjour (écran plat, micro-ondes, lave linge, sèche serviette, sèche cheveux, fer à repasser...)

**1 ch., 2 pers.**

☎ 06 09 37 40 36

@ lelogisdalverny@gmail.com

🌐 www.facebook.com/Le-Logis-Dalverny-St-Laurent-les-Bains-191600488413751/

**TARIFS à titre indicatif**

Week-end : 160 €

Semaine : de 300 à 400 €

Trois semaines : 750 €

Animaux : de 15 à 100 €.



Du 29/03 au 07/11/2024.

**GÎTE M. MME ASSEMAT MICHEL ET PATRICIA - APPARTEMENT 1 - 1ER ÉTAGE**

Le village - Saint-Laurent-les-Bains - 07590 Saint-Laurent-les-Bains-Laval-d'Aurelle

**Meublé et Gîte**

Au cœur du village thermal, près de l'église. Au 1er étage, appartement de 40m<sup>2</sup> possédant une pièce à vivre et une chambre indépendante. Tous les appartements possèdent une pièce à vivre et une chambre indépendante.

**1 ch., 3 pers.**

☎ 06 73 00 33 10

@ patricia.assenat@gmail.com

**TARIFS à titre indicatif**

Semaine : 250 €

Trois semaines : 590 €.



Du 29/03 au 07/11/2024.

**GÎTE M. MME ASSEMAT MICHEL ET PATRICIA - APPARTEMENT 2 - 1ER ÉTAGE**

Le village - Saint-Laurent-les-Bains - 07590 Saint-Laurent-les-Bains-Laval-d'Aurelle

**Meublé et Gîte**

Au cœur du village thermal, près de l'église. Au 1er étage, appartement de 40m<sup>2</sup> possédant une pièce à vivre et une chambre indépendante. Tous les appartements possèdent une pièce à vivre et une chambre indépendante.

**1 ch., 3 pers.**

☎ 06 73 00 33 10

@ patricia.assenat@gmail.com

**TARIFS à titre indicatif**

Semaine : 250 €

Trois semaines : 590 €.



Du 29/03 au 07/11/2024.

**GÎTE M. MME ASSEMAT MICHEL ET PATRICIA - APPARTEMENT 3 - 2ÈME ÉTAGE**

Le village - Saint-Laurent-les-Bains - 07590 Saint-Laurent-les-Bains-Laval-d'Aurelle

**Meublé et Gîte**

Au cœur du village thermal, près de l'église. Maison à 2 niveaux. Au 1er étage deux appartements de 40m<sup>2</sup>. Au 2d étage un appartement de 40 m<sup>2</sup>.

Tous les appartements possèdent une pièce à vivre et une chambre indépendante.

**1 ch., 3 pers.**

☎ 06 73 00 33 10

@ patricia.assenat@gmail.com

**TARIFS à titre indicatif**

Semaine : 250 €

Trois semaines : 590 €.



Du 29/03 au 07/11/2024.

**GÎTE - MR ET MME COSTE - REZ DE CHAUSSÉE**

Le village - Saint-Laurent-les-Bains - 07590 Saint-Laurent-les-Bains-Laval-d'Aurelle

**Meublé et Gîte**

Studio de 22 m<sup>2</sup> au RDC d'une maison du village, pour une ou deux personnes, tout équipé. Electricité et eau compris. Situé à quelques mètres des Thermes de Saint Laurent les Bains.

**2 pers.**

☎ 06 11 05 31 71

☎ 06 21 81 90 24

**TARIFS à titre indicatif**

Trois semaines : 620 € (Compris : taxe de séjour, eau, électricité)

Animaux : 15 € (3 sem.).



Du 29/03 au 07/11/2024.

**GÎTE - MR ET MME COSTE - STUDIO 1ER ÉTAGE**

Le village - Saint-Laurent-les-Bains - 07590 Saint-Laurent-les-Bains-Laval-d'Aurelle

**Meublé et Gîte**

Studio moderne de 24 m<sup>2</sup>, situé au premier étage d'une bâtisse, à quelques mètres des Thermes de Saint-Laurent-les-Bains. Logement confort. Tout compris.

**TARIFS à titre indicatif**

Trois semaines : 620 € (Tout compris : taxe de séjour, eau, électricité)

Animaux : 15 € (3 sem.).

**2 pers.**

☎ 06 11 05 31 71

☎ 06 21 81 90 24



Du 29/03 au 07/11/2024.

**GÎTE STUDIO - MME TAMBUZZO**

Le village - Saint-Laurent-les-Bains - 07590 Saint-Laurent-les-Bains-Laval-d'Aurelle

**Meublé et Gîte**

Studio situé en RDC. Dans le village de St Laurent les Bains, en bordure de rue. A 100 mètres des Thermes, direction de La Bastide Puylaurent. Hall d'entrée commun (2 appartements).

**TARIFS à titre indicatif**

Semaine : 210 €

Trois semaines : 630 €.

**1 ch., 2 pers.**

☎ 06 07 87 26 62

@ elisabeth.tambuzzo@gmail.com



Du 29/03 au 07/11/2024.

**GITE M. MAURIN**

Les huttes - 48250 La Bastide-Puylaurent

**Meublé et Gîte**

Logement (60m<sup>2</sup>) pour 4 personnes, situé à la Bastide Puylaurent, route de Mende. A 8 kms des Thermes de St Laurent les Bains. Dans une maison, accès indépendant en demi étage (6 marches).

**TARIFS à titre indicatif**

Semaine : 275 €

Trois semaines : 715 €

Mois : 825 €.

**1 ch., 4 pers.**

☎ 04 66 46 00 89

☎ 06 23 40 44 48

@ jmmaurin@wanadoo.fr



Toute l'année.

**GÎTE - MR ET MME COSTE - STUDIO 2ÈME ÉTAGE**

Le village - Saint-Laurent-les-Bains - 07590 Saint-Laurent-les-Bains-Laval-d'Aurelle

**Meublé et Gîte**

Studio moderne de 25 m<sup>2</sup>, situé au deuxième étage d'une bâtisse, à quelques mètres des Thermes. Logement confort. Tout compris.

**TARIFS à titre indicatif**

Trois semaines : 620 € (Tout compris : taxe de séjour, eau, électricité)

Animaux : 15 € (3 sem.).

**1 ch., 2 pers.**

☎ 06 11 05 31 71

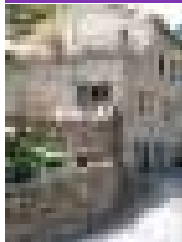
☎ 06 21 81 90 24



Du 29/03 au 07/11/2024.

**GRAND GÎTE - MME TAMBUZZO**

Le Village - 07590 Saint-Laurent-les-Bains-Laval-d'Aurelle

**Meublé et Gîte**

Meublé situé au 1er étage (en duplex) avec une terrasse extérieure. Dans le village de St Laurent les Bains, en bordure de rue. A 100 mètres des Thermes, en direction de La Bastide Puylaurent. Hall d'entrée commun (2 appartements).

**TARIFS à titre indicatif**

Semaine : 350 €

Trois semaines : 960 €.

**3 ch., 7 pers.**

☎ 06 07 87 26 62

@ elisabeth.tambuzzo@gmail.com



Du 29/03 au 07/11/2024.

**GÎTE - RÉMY PLAGNES**

Chabalière - 48250 La Bastide-Puylaurent

**Meublé et Gîte**

Dans ancienne ferme rénovée, meublé de tourisme situé à 1100m d'altitude, aux confins de la Margeride, de la Montagne Ardéchoise et des Cévennes ; dans un petit hameau proche de La Bastide Puylaurent.

**TARIFS à titre indicatif**

Semaine : de 400 à 500 €

Quinzaine : de 700 à 800 €

Trois semaines : de 800 à 900 €.

Tarif max. en juillet et août.

**4 pers.**

☎ 06 79 04 57 16

@ remy.plagnes@orange.fr



Du 29/03 au 07/11/2024.

## Non partenaires :

**Gîtes - Malclès Jean-Marc et Christiane - Saint-Laurent-les-Bains-Laval-d'Aurelle** - Tél : 06.77.66.82.78

**Gîte - La petite Marie Ane - Saint-Laurent-les-Bains-Laval-d'Aurelle** - Tél : 06.23.06.14.76

**Gîte 2 - Mme JEAN Paulette - Saint-Laurent-les-Bains-Laval-d'Aurelle** - Tél : 06.10.41.65.67

**Gîte Julie - Astet** - Tél : 04.75.64.70.70

**Gîte Marie - Astet** - Tél : 04.75.64.70.70

**Gîte Jeanne - Astet** - Tél : 04.75.64.70.70

**Le castoulas - Saint-Laurent-les-Bains-Laval-d'Aurelle** - Tél : 04.75.64.70.70

**Les Sous-Bois de La Bastide Puylaurent - La Bastide-Puylaurent** - Tél : 04.66.48.48.48

**Gîte Les Goutailoux - 1er étage - (en face des Thermes) - Saint-Laurent-les-Bains-Laval-d'Aurelle** - Tél : 06.79.49.88.24

**Appartement SCI St Laurent n°1 - Saint-Laurent-les-Bains-Laval-d'Aurelle** - Tél : 06.67.88.00.92

**Appartement SCI St Laurent n°4 - Saint-Laurent-les-Bains-Laval-d'Aurelle** - Tél : 06.67.88.00.92

**Gîtes des Peyreyres - Gîte le Tilleul - Lespéron** - Tél : 06.65.27.30.64

**Le Chavadou - Gîte - Astet** - Tél : 07.60.71.02.38

**Gîte de Palpacuer Louis - Cellier-du-Luc** - Tél : 04.66.46.66.50

**Gîte Mme Richard Villon - La Bastide-Puylaurent** - Tél : 04.90.61.96.91

**Gîte Mme Prunet Studio - Saint-Laurent-les-Bains-Laval-d'Aurelle** - Tél : 06.69.77.43.89

**Gîte 1 - Mme JEAN Paulette - Saint-Laurent-les-Bains-Laval-d'Aurelle** - Tél : 06.10.41.65.67

**Gîte Mathilde - Astet** - Tél : 04.75.64.70.70

**Gîte Thérèse - Astet** - Tél : 04.75.64.70.70

**Gîte le Relais - La Bastide-Puylaurent** - Tél : 06.38.03.67.95

**Gîte Mme Prunet Appartement - Saint-Laurent-les-Bains-Laval-d'Aurelle** - Tél : 06.76.53.03.28

**Gîte Les Goutailoux - Rez de chaussée - (en face des Thermes) - Saint-Laurent-les-Bains-Laval-d'Aurelle** - Tél : 06.79.49.88.24

**Meublés le Tanargue et le Goulet - La Bastide-Puylaurent** - Tél : 06.16.96.56.07

**Appartement SCI St Laurent n°2 - Saint-Laurent-les-Bains-Laval-d'Aurelle** - Tél : 06.67.88.00.92

**Appartement SCI St Laurent n°5 - Saint-Laurent-les-Bains-Laval-d'Aurelle** - Tél : 06.67.88.00.92

**Gîtes des Peyreyres - Gîte le Cèdre - Lespéron** - Tél : 06.65.27.30.64

**Gîte - Joris Rouveyrol - Saint-Étienne-de-Lugdarès**

**Gîte de Serge Durand - La Bastide-Puylaurent** - Tél : 06.82.78.32.21

**Gîte Mme Ranc Dominique - Saint-Laurent-les-Bains-Laval-d'Aurelle** - Tél : 04.66.46.03.08

**Gîte Mme Pernel Marie-Thérèse - La Bastide-Puylaurent** - Tél : 06.86.25.66.14

**Gîte Simone - Astet** - Tél : 04.75.64.70.70

**Gîte Henriette - Astet** - Tél : 04.75.64.70.70

**Gîte Suzanne - Astet** - Tél : 04.75.64.70.70

**Gîte - Mme Isabelle Creix-Jean - Les Salelles - Saint-Laurent-les-Bains-Laval-d'Aurelle** - Tél : 06.10.41.65.67

**Location Mme Delaspre Agnès - Lespéron** - Tél : 04.66.69.37.99

**Gîte Les Goutailoux - 2ème étage - (en face des Thermes) - Saint-Laurent-les-Bains-Laval-d'Aurelle** - Tél : 06.79.49.88.24

**Gîte - Mme Pensier Monique - Saint-Alban-en-Montagne** - Tél : 04.66.69.15.15

**Appartement SCI St Laurent n°3 - Saint-Laurent-les-Bains-Laval-d'Aurelle** - Tél : 06.67.88.00.92

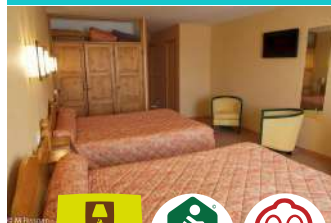
**Gîte Les Goutailoux - Maison 6 à 8 personnes - (en face des Thermes) - Saint-Laurent-les-Bains-Laval-d'Aurelle** - Tél : 06.79.49.88.24

**Gîte du Mas de Truc - Borne** - Tél : 0032475876670

**L'appel de l'Ardèche - Saint-Étienne-de-Lugdarès**

## HÔTEL SPA LE PROVENCE

Le village - 07660 Lanarce



### Hôtel - Restaurant

Élégance du mobilier, harmonie des tons, douceur des éclairages, grand confort et vue imprenable sur la nature et la vallée, font de chaque chambre un écrin d'exception. Du sur-mesure pour se détendre et se reposer, loin du bruit et de l'agitation.



16 ch., 33 pers.

☎ 04 66 69 46 06

@ reservation@hotel-le-provence.com

🌐 www.hotel-le-provence.com

### TARIFS à titre indicatif

Demi-pension pour 2 pers. : de 156 à 160 €

Prix par chambre : de 79 à 90 €.



Du 01/04 au 11/11/2024.

## HÔTEL DU BEZ

Le Bez - 4365 route du Bez - 07590 Borne



### Hôtel - Restaurant

Petit hôtel de 8 chambres confortablement installées dans une ancienne écurie rénovée où Anouk vous accueillera et Jérémie vous réglera des petits plats mitonnés. : Bistrot de Pays, Goûtez l'Ardèche et Accueil Parc.



8 ch., 16 pers.

☎ 04 66 46 60 54

@ contact@auberge-du-bez.com

🌐 www.auberge-du-bez.com/

### TARIFS à titre indicatif

Chambre double ou txin ou single : à partir de 56€

Chambre triple : à partir de 78€

Chambre familiale : à partir de 95€



### Non partenaires :

Hôtel La Grand'Halte - La Bastide-Puylaurent - Tél : 04.66.46.00.35

Hôtel les Genêts - La Bastide-Puylaurent - Tél : 04.66.46.00.13

Hôtel Auberge de Peyrebeille - Lanarce - Tél : 04.66.69.47.51

Chambre et table d'hôte - Mme Gleyze Magali - Borne - Tél : 06.73.00.37.16

Domaine du Mas du Taillet - Lanarce - Tél : 04.66.69.41.15

Chambre d'hôtes - Régis et Caroline Barrial - Huédour - Saint-Étienne-de-Lugdarès - Tél : 06.89.02.10.22

L'Etoile Chambres et table d'hôtes - La Bastide-Puylaurent - Tél : 06.83.99.70.86

Chambres d'hôtes Au clair de la source - Lanarce - Tél : 04.66.46.41.23

Chambre d'hôtes les Pins - La Bastide-Puylaurent - Tél : 04.30.09.13.33

Chambres d'hôtes Le logis du Matelis - Saint-Étienne-de-Lugdarès - Tél : 06.51.22.70.31

## HÔTEL DES SAPINS AVEC PISCINE

RN102 - 07660 Lanarce



### Hôtel - Restaurant

Hôtel entouré de forêts de sapins près de la rivière l'Espezonnette, pêche. Parking fermé. Piscine en plein air chauffée. Label restauration Logis de France : 2 cocottes.



15 ch.

☎ 04 66 69 46 08

@ hoteldessapins@wanadoo.fr

🌐 www.hotel-des-sapins.com

### TARIFS à titre indicatif

Chambre double : 98 €.

*Du 15/02 au 30/11/2024.*

*Restaurant et hôtel fermés dimanche soir et jeudi journée (sauf pensionnaires, réservation).*



## STATION DE LA CROIX DE BAUZON - HÔTEL DE LA CROIX DE BAUZON

1050 route de la Croix de Bauzon - Station de la Croix de Bauzon - 07590 Borne



### Hôtel

Hôtel situé en pleine nature au pied des pistes de ski et des chemins de randonnée et VTT. Chambres doubles confortables disposant d'une salle de bain baignoire et wc, d'un coin bureau et d'une télévision. Profitez d'une vue imprenable sur la montagne.

10 ch.

☎ 06 37 22 71 49

☎ 04 66 46 45 90

@ contact@croixdebauzon.com

🌐 www.croixdebauzon.com/FR/home.html

### TARIFS à titre indicatif

Chambre double : 60 € - 2ème nuit : 50€

3ème nuit : 40€ - 4 nuits : 190€

Semaine : 210€



*Toute l'année.  
Sur réservation.*

## STATION DE LA CROIX DE BAUZON - AIRE DE SERVICE CAMPING CAR

Station la croix de bauzon - 1050 route de la Croix de Bauzon - 07590 Borne



### Aire de service/accueil camping-cars

Possibilité de passer la nuit en stationnant votre véhicule sur le parking de la station. Service en gestion libre et gratuit. Vidange eau usée et cassette. Accès eau potable. Fermé durant la période hivernale.

**8 empl. camping-cars**

☎ 06 37 22 71 49

@ station@croixdebauzon.com

🌐 www.croixdebauzon.com

TARIFS à titre indicatif

Gratuit.

## AIRE DE SERVICE CAMPING CAR

Place du Jumelage - 07590 Saint-Étienne-de-Lugdarès



### Aire de service/accueil camping-cars

Faites une pause au cœur du village ! Aire de service avec borne proche de l'épicerie multi-services et du boulanger. A la sortie du village : possibilité de stationner la nuit. Paiement avec un monnayeur.

**6 empl. camping-cars**

☎ 04 66 46 60 49

@ contact@mairie-stedl.fr

TARIFS à titre indicatif

Payant



Début mai à fin octobre.

## CAMPING MUNICIPAL LES AYGUES DOUCES

1 rieu Bournet - 07590 Saint-Étienne-de-Lugdardès



### Camping

Joli camping pour vous reposer en Montagne Ardéchoise. Vous apprécierez son calme, son confort ainsi que la qualité de ses équipements : aire de jeux, terrain de pétanque, barbecue, accès à la rivière (non surveillée), wifi gratuit, lave linge, sanitaires

**4 locatifs, 36 empl.**

☎ 04 66 46 65 65

@ campinglesayguesdouces@gmail.com

TARIFS à titre indicatif

Emplacement / 1 campeur / véhicule / douches : 5,50€

Mobile Home 4 à 6 pers/sem. de 210€ à 330€ Week de 75€ à 90€



## CAMPING MUNICIPAL LE CEYTROU

Camping Le Ceytrou - 101 chemin du Ceytrou - 07590 Saint-Laurent-les-Bains-Laval-d'Aurelle



### Camping

Camping familial en bordure de rivière. Ambiance calme et conviviale, dans un cadre naturel magnifique. Idéal pour se ressourcer !

**17 locatifs, 55 empl.**

☎ 06 12 61 72 61

☎ 04 66 46 02 03

@ camping.ceytrou@gmail.com

🌐 leceytrou.com/

TARIFS à titre indicatif

Chalet 21 jours : de 450€ à 951€

Prix empl. camping-car : de 17,50€ à 21.50€ (avec élec).

Chalet semaine : de 168,50 à 491€

Chalet nuitée : de 33.60€ à 65€



Du 01/05 au 15/10/2024.

Bureau de réservation ouvert de 9h à 11h et de 17h à 19h.



Du 20/03 au 30/11/2024 de 8h à 19h.

### Non partenaires :

Camping Moulin du Rayol - Lavillatte - Tél : 04.66.69.47.56

Camping Municipal - Lanarce - Tél : 06.78.33.54.32

Aire de service camping car - La Bastide-Puylaurent - Tél : 04.66.46.12.83

Aire de service camping-car - Lanarce - Tél : 06.78.33.54.32

Camping de l'Allier - La Bastide-Puylaurent - Tél : 04.66.46.04.06



## LE CHAVADOU - GÎTE D'ÉTAPE

Col de la Chavade - 07330 Astet



### Gîte d'étape/séjour

Le gîte d'étape du col de la Chavade est situé sur le GR7. Il culmine à 1266m d'altitude sur la commune d'Astet en Ardèche : dortoirs, chambres et abri pour les ânes. Le restaurant et le bar seront à votre disposition le soir. Transport de bagages.

22 pers.

☎ 07 60 71 02 38

### TARIFS à titre indicatif

Demi-pension (/ pers.) : 65 €.

## GÎTE DE GROUPE DU BEZ

Le Bez - 07590 Borne



### Gîte d'étape/séjour

Gîte de groupe confortable, pouvant accueillir jusqu'à 23 personnes, installé sur le massif du Tanargue. Lieu apprécié pour les loisirs sportifs et ses grands espaces naturels (Gorges de la Borne, rivières, GR Tour de la montagne ardéchoise).

23 pers.

☎ 04 66 46 60 54

@ contact@auberge-du-bez.com

🌐 www.auberge-du-bez.com/

### TARIFS à titre indicatif

Forfait ménage (obligatoire) : 85€/séjour

Location en « gestion libre », le gîte complet

Toute l'année.



Du 20/01 au 30/11.

## STATION DE LA CROIX DE BAUZON - CHALET DE GROUPE

1050 route de la Croix de Bauzon - Station de la Croix de Bauzon - 07590 Borne



### Auberge collective

Chalet de groupe de 180 m<sup>2</sup> disposant de 38 couchages répartis en 12 chambres de 3 à 4 personnes. Cuisine semi pro. et salle à manger. Situé en pleine nature en zone Natura 2000, de nombreuses randonnées et activités de plein air sont proposées.

38 pers.

☎ 06 37 22 71 49

☎ 04 66 46 45 90

@ contact@croixdebauzon.com

🌐 www.croixdebauzon.com/FR/home.html

### TARIFS à titre indicatif

Semaine : 2 550 € / 2 nuits : 1020€ (nuit sup. 420€) / 4 nuits : 1800€

## MAISON FORESTIÈRE RETROUVANCE DE L'HUBAC DES PLAINES

Les Chambons - 07590 Borne



### Gîte d'étape/séjour

Vous êtes accueillis dans l'ancienne maison forestière des Chambons. Cette bâtisse, indépendante avec un grand pré, est restaurée. Elle permet aujourd'hui l'accueil de randonneurs ou de groupes cherchant un lieu de tranquillité.

15 pers.

☎ 04 75 82 15 50

☎ 06 21 17 32 33

@ florian.paris@onf.fr

🌐 gitesetrandonnees.onf.fr/gite/gite-retrouvance-hubac/

### TARIFS à titre indicatif

Semaine : à partir de 1 360 €

Week-end : à partir de 500 €.

Ménage : 120€

Toute l'année.



Du 15/03 au 04/11.

## GÎTE DE GROUPE - AU CHAT BLEU

07590 Saint-Laurent-les-Bains-Laval-d'Aurelle



### Gîte d'étape/séjour

Aménagé sur 3 niveaux dans une bâtisse traditionnelle, au cœur du village thermal. Le GR72 passe devant la porte. Le GR7 et chemin de Stevenson passent à proximité.

26 pers.

☎ 04 66 46 22 17

@ sarljkrestitution@yahoo.com

🌐 www.auchatbleu.fr

### TARIFS à titre indicatif

1 dortoir (6 à 10 pers) : 300€/jour

2 dortoirs et 3 chambres (6 à 18 pers) : 540€/jour

3 dortoirs et 3 chambres (12 à 28 pers) : 840€/jour.

## GÎTE D'ÉTAPE - AU CHAT BLEU

07590 Saint-Laurent-les-Bains-Laval-d'Aurelle



### Gîte d'étape/séjour

Le gîte d'étape au Chat Bleu est aménagé sur 3 niveaux dans une ancienne bâtisse traditionnelle, au cœur du village thermal. Le GR72 qui relie Ardèche et Lozère passe devant la porte. Le GR7 chemin de Stevenson passe à proximité.

26 pers.

☎ 04 66 46 22 17

@ sarljkrestitution@yahoo.com

🌐 www.auchatbleu.fr

### TARIFS à titre indicatif

Nuitée : 60 € / dortoir : 30 €

Demi-pension : 55 €

Pension complète : 70 €

Trois semaines : de 1 380 à 2 180 €

Du 29/03 au 07/11/2024.



Du 29/03 au 07/11/2024 de 7h à 22h.

---

**Non partenaires :**

Colonie de l'Espoir - Accueil de groupe - Laveyrune - Tél : 04.66.84.90.46



## RESTAURANT DES SAPINS

RN 102 - 07660 Lanarce



### Hôtel - Restaurant

Aux fourneaux, Jacques Ollier élabore une cuisine raffinée composée de produits du terroir sélectionnés selon les saisons afin de garantir fraîcheur et authenticité des mets. Charlotte Ollier saura vous surprendre par ses créations sucrées et ses saveurs.

**60 couverts, 20 couverts en terrasse**

☎ 04 66 69 46 08

@ hoteldessapins@wanadoo.fr

www hotel-des-sapins.com

### TARIFS à titre indicatif

Menu dégustation : de 45,50 à 49,50€ Menu du jour : 21,50€  
Les créations sucrées : 14,50€



*Du 15/02 au 30/11, tous les jours  
Fermé dimanche soir et jeudi journée*

## RESTAURANT SPA LE PROVENCE

Le village - 07660 Lanarce



### Hôtel - Restaurant

Cadre raffiné et cuisine traditionnelle de qualité font du Provence une étape incontournable dans la région. Aux fourneaux Brigitte Philippot, s'inspire des saveurs du terroir et du marché du jour pour concocter des plats aux saveurs authentiques.

**80 couverts, 20 couverts en terrasse**

☎ 04 66 69 46 06

@ reservation@hotel-le-provence.com

www hotel-le-provence.com

### TARIFS à titre indicatif

Menu dégustation : de 25,50 à 34 €  
Menu enfant : 12,50 €.



*Du 01/04 au 11/11/2024, tous les jours.*

## AUBERGE DU BEZ

4365 route du Bez - Auberge du Bez - 07590 Borne



### Hôtel - Restaurant

Après un accueil chaleureux vous pourrez déguster les spécialités de notre Ardèche : charcuterie réalisée à base des porcs ardéchois et les desserts du chef. Établissement sélectionné : Les étapes savoureuses, Goûtez l'Ardèche et Bistrot de Pays.

**60 couverts**

☎ 04 66 46 60 54

@ contact@auberge-du-bez.com

www auberge-du-bez.com/

### TARIFS à titre indicatif

Menu dégustation : de 26,50 à 29 €  
Menu du jour : de 9,50 à 18 €.



*Du 01/01 au 31/12/2024.  
Fermé samedi et dimanche.  
Service du midi uniquement.*

## STATION DE LA CROIX DE BAUZON - AUBERGE RESTAURANT

Station de la Croix de Bauzon - 1040 route de la Croix de Bauzon - 07590 Borne



### Restaurant

Restauration sur réservation. Cheffe à domicile pour les groupes hébergés sur place, demi-pension ou pension complète.

### TARIFS à titre indicatif

A consulter

**40 couverts, 20 couverts en terrasse**

☎ 06 37 22 71 49

www croixdebauzon.com/FR/home.html



*Toute l'année, tous les jours.*

## RESTAURANT LA VALLÉE

Le village - 07590 Saint-Laurent-les-Bains-Laval-d'Aurelle



### Restaurant

Françoise vous propose une cuisine du terroir. Vous pourrez siroter votre boisson sur la terrasse au cœur du village. Possibilité 1/2 pension ou pension complète pour les curistes.

☎ 04 66 46 05 11

@ francoise.malcles@orange.fr

### TARIFS à titre indicatif

Menu adulte : 13 €  
Menu dégustation : 20 €.



*Toute l'année : ouvert tous les jours.*

## RESTAURANT - AU CHAT BLEU

Le Village - 07590 Saint-Laurent-les-Bains-Laval-d'Aurelle



### Restaurant

Nous vous proposons une cuisine familiale, cuisinée avec les produits du terroir. Sur les hauteurs du village, venez profiter de la vue et dégustez nos plats "faits maison". Terrasse avec vue panoramique. Ouverture du bar, en journée !

**40 couverts, 30 couverts en terrasse**

☎ 04 66 46 22 17

www auchatbleu.fr

### TARIFS à titre indicatif

A la carte : de 15 à 30 €  
Menu enfant : 9 €  
Plat du jour : 10 €  
Menu du jour : de 15 à 21 €  
Petit déjeuner : 10 €.



**RESTAURANT LE CEYTROU**

Camping Le Ceytrou - 07590 Saint-Laurent-les-Bains-Laval-d'Aurelle

**Restaurant**

Delphine et Franck vous accueillent pour un instant de détente au camping au bord de la rivière La Borne. Cuisine traditionnelle. Sur commande plat personnalisé.

**TARIFS à titre indicatif**

Menu du jour : de 17,50 à 18,50 €  
(Boisson non comprise).

**20 couverts**

☎ 04 66 46 02 03

@ camping.ceytrou@gmail.com

*Du 29/03 au 10/11, tous les jours.  
Dimanche fermé sauf groupe.*

**Non partenaires :**

Restaurant La Grand'Halte - La Bastide-Puylaurent - Tél : 04.66.46.00.35  
 Restaurant L'Aiglon - Saint-Laurent-les-Bains-Laval-d'Aurelle - Tél : 04.66.69.72.69  
 Restaurant Les Genêts - La Bastide-Puylaurent - Tél : 06.26.01.44.54  
 Auberge de Peyrebelle - Lanarce - Tél : 04.66.69.47.51  
 La Charrette des saveurs - Col de la Chavade - Astet - Tél : 04.75.88.06.19  
 Mamamia Pizza - Lanarce - Tél : 04.66.46.25.95  
 Marron Châtaigne Earl - Laboule - Tél : 04.75.37.12.83  
 Crêperie La Clef des Champs - Lanarce - Tél : 04.66.46.67.03  
 Restaurant Le Matelis - Saint-Étienne-de-Lugdarès - Tél : 04.30.09.11.50  
 Snack La Rose douce - Station de la Chavade - Astet - Tél : 06.50.07.23.35  
 Le Chavadou - Restaurant - Astet - Tél : 07.60.71.02.38

**FERME AUBERGE LA BOLA**

Le Fabre - Quartier Le Monteil - 07110 Laboule

**Restaurant**

Dans une authentique ferme cévenole avec terrasse panoramique, dégustez une cuisine naturelle et gourmande, à la saveur des saisons. Un repas à la ferme La Bola est une découverte du terroir des Cévennes, que nous cultivons jusqu'au cœur de vos assiettes.

**25 couverts, 25 couverts en terrasse**

☎ 06 18 42 20 88

@ auberge@labola.fr

🌐 www.labola.fr/

**TARIFS à titre indicatif**

Menu adulte : de 36 à 41 €

Menu enfant (1-7 ans) : 16 €.

*Du 31/03 au 10/11/2024, tous les vendredis, samedis et dimanches.*

*Appeler au préalable pour réserver*

*Accueil de groupe possible toute l'année - nous consulter.*



# TAXE DE SEJOUR

Tarifs en vigueur au 1<sup>er</sup> janvier 2024

Catégories d'hébergements	Tarif taxe (*)
Palaces	2,20 €
Hôtels de tourisme 5 étoiles, résidences de tourisme 5 étoiles, meublés de tourisme 5 étoiles	1,50 €
Hôtels de tourisme 4 étoiles, résidences de tourisme 4 étoiles, meublés de tourisme 4 étoiles	1,10 €
Hôtels de tourisme 3 étoiles, résidences de tourisme 3 étoiles, meublés de tourisme 3 étoiles	1,10 €
Hôtels de tourisme 2 étoiles, résidences de tourisme 2 étoiles, meublés de tourisme 2 étoiles, villages de vacances 4 et 5 étoiles	0,90 €
Hôtels de tourisme 1 étoile, résidences de tourisme 1 étoile, meublés de tourisme 1 étoile, villages de vacances 1,2 et 3 étoiles, chambres d'hôtes, auberges collectives	0,80 €
Terrains de camping et terrains de caravanage classés en 3,4 et 5 étoiles et tout autre terrain d'hébergement de plein air de caractéristiques équivalentes, emplacements dans des aires de camping-cars et des parcs de stationnement touristiques par tranche de 24 heures	0,59 €
Terrains de camping et terrains de caravanage classés en 1 et 2 étoiles et tout autre terrain d'hébergement de plein air de caractéristiques équivalentes, ports de plaisance	0,22 €
Hébergements en attente de classement ou sans classement, à l'exception des autres catégories d'hébergements mentionnées ci-dessus (tarif proportionnel au coût de la nuitée)	5,00 % + taxe additionnelle

Conformément aux Articles L2333-26 à L2333-47 du Code des collectivités territoriales, les hébergeurs doivent collecter la taxe de séjour auprès des touristes qui séjournent dans leur établissement et doivent la reverser à l'office de tourisme chargé de promouvoir le tourisme sur le territoire.

Pour déclarer vos nuitées, rendez-vous sur la plateforme taxe de séjour :

[montagnedardeche.taxesejour.fr](http://montagnedardeche.taxesejour.fr)



Office de Tourisme  
Montagne d'Ardèche







**OFFICE DE TOURISME MONTAGNE D'ARDECHE**

**Bureau de Saint-Laurent-Les-Bains-Laval-d'Aurelle**

**tél : 04 66 46 69 94**

**[www.montagnedardeche.com](http://www.montagnedardeche.com)**

**[contact@montagnedardeche.com](mailto:contact@montagnedardeche.com)**

---

*L'office de tourisme ne saurait être tenu responsable en cas de modification des informations concernant les hébergements et les restaurants listés dans la brochure*