

# ÉMERVEILLÉS PAR L'ARDÈCHE

## Brochure hébergements et restauration 2022 - Saint Laurent-les-Bains et ses alentours

Office de Tourisme "Montagne d'Ardèche"

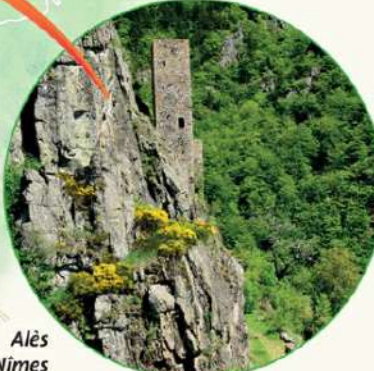
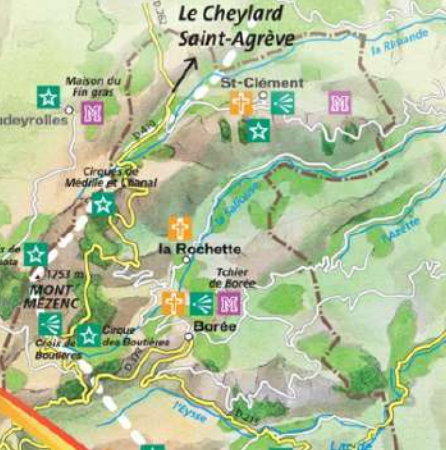


### Sommaire

Locations classées/labellisées	2
Locations non classées	11
Hôtels/Chambres d'Hôtes	17
Campings/Aires de stationnement	19
Hébergements collectifs	21
Restaurants	22
Producteurs de pays	23



Office de Tourisme  
Montagne d'Ardèche



Haute-Loire

Vers Clermont-Ferrand  
Lyon  
St-Etienne  
Le Puy-en-Velay  
A75

Vers RN 88  
A75  
Mende  
Montpellier  
Toulouse

Vers Aubenas  
A7 Valence - Montélimar

Lozère

Vers Mende (Lozère)  
RN 88  
A75 Montpellier  
Toulouse

Vers le lac de  
Villefort (Lozère)

Alès  
Nîmes



Ardèche

Offices de Tourisme  
Tourist Office

Sites labellisés :  
Labelled sites

- Station thermale  
Thermal resort
- Patrimoine religieux classé, inscrit ou remarquable  
Listed religious heritage
- Château ouvert au public ou remarquable  
Castle open to the public or interesting
- Panorama, table d'orientation  
Panorama or interpretation panel
- Site naturel remarquable  
Natural site of interest
- Site culturel
- Œuvres du parcours artistique  
www.lepartagedeseaux.fr
- Ligne de partage des eaux  
Limites départementales
- Aire(s) de services pour camping-cars, communales  
ou dans un camping acceptant le passage sans nuitée  
Service area for motor home, municipally owned  
or in campsite accepting passage without overnight stays
- Gare SNCF  
Railway / bus station

Bureau d'information touristique  
de Coucouron: 04 66 69 09 37



# Locations classées/labellisées

## GITE FOUBEYRES (GITES DU SÉDASSIER)

175 route de l'Hubac de Sédassier - 07330 Astet

★★★★



### Meublés et Gîtes

Olivier et Sandrine vous accueillent dans leur gîte classé 4 étoiles, dans son écrin de nature, à 800 mètres d'altitude au bord de l'Ardèche. Vous serez émerveillés par le calme au cœur de la nature. Un espace jacuzzi est à votre disposition.

3 ch., 7 pers.

☎ 0674766398

@ odubrulle@hotmail.fr

### TARIFS à titre indicatif

Week-end : de 600 à 750 € (selon saison)

Ensemble des 2 gîtes : (14 couchages) 2 nuits : 600 € et 750 €



*Du 01/05 au 31/12.  
Location pour 2 nuits minimum.*

## HENRIETTE

LE VILLAGE - Le village - 07330 Astet

★★★



### Meublés et Gîtes

Au cœur d'une superbe vallée où l'Ardèche prend sa source. Gîte en pierre pouvant accueillir jusqu'à 9 personnes. Cette grande maison comprend 2 autres gîtes (entrées indépendantes). 3 tables de pique-nique communes aux 3 gîtes.

2 ch., 5 pers.

☎ 0475872089

@ mairiedeastet@nordnet.fr

www.gites-de-france-ardeche.com /fiche-hebergement-18013.html

### TARIFS à titre indicatif

Du 02/01/2021 au 07/01/2022

Week-end : de 99 à 126 €

Mid-week : de 167 à 194 €

Semaine : de 236 à 296 €.

Du 08/01/2022 au 06/01/2023



## JEANNE

LE VILLAGE - Le village - 07330 Astet

★★★



### Meublés et Gîtes

2ème gîte en rez de chaussée : aire de jeux pour enfants, terrain commun non clos. Permanence téléphonique de la Mairie : mardi et samedi. Grands commerces à 25 km. 2 tables de pique-nique communes aux 5 gîtes.

2 ch., 4 pers.

☎ 0475872089

@ mairiedeastet@nordnet.fr

www.gites-de-france-ardeche.com /fiche-hebergement-18008.html

### TARIFS à titre indicatif

Du 02/01/2021 au 07/01/2022

Week-end : 92 €

Mid-week : 144 €

Semaine : de 182 à 228 €.

Du 08/01/2022 au 06/01/2023



## JULIE

LE VILLAGE - Le village - 07330 Astet

★★★



### Meublés et Gîtes

4ème gîte à l'étage : séjour, coin-cuisine, aire de jeux pour enfants, terrain commun non clos. Permanence téléphonique de la Mairie : mardi et samedi. Grands commerces à 25 km. 2 tables de pique-nique communes aux 5 gîtes.

1 ch., 3 pers.

☎ 0475872089

@ mairiedeastet@nordnet.fr

www.gites-de-france-ardeche.com /fiche-hebergement-18010.html

### TARIFS à titre indicatif

Du 02/01/2021 au 07/01/2022

Week-end : 77 €

Mid-week : 123 €

Semaine : de 161 à 202 €.



## LES GITES DU SÉDASSIER

177 route de l'Hubac de Sédassier - 07330 Astet

★★★★



### Meublés et Gîtes

Olivier et Sandrine vous accueillent dans leur gîte classé 4 étoiles, dans son écrin de nature, à 800 mètres d'altitude au bord de l'Ardèche. Vous serez émerveillés par le calme au cœur de la nature. Un espace jacuzzi est à votre disposition.

5 ch., 12 pers.

☎ 0674766398

@ odubrulle@hotmail.fr

www.gites-de-france-ardeche.com /fiche-hebergement-18015.html

### TARIFS à titre indicatif

Week-end : de 750 à 1 000 €

Mid-week : de 1 050 à 1 700 €

Semaine : de 1 500 à 2 400 €.



*Du 01/01 au 31/12/2022 de 16h à 10h.  
Location pour 2 nuits minimum.*

## MARIE

LE VILLAGE - Le village - 07330 Astet

★★★



### Meublés et Gîtes

Maison mitoyenne comprenant 5 gîtes. Terrain commun non clos. 1er gîte : en rez de chaussée, aire de jeux pour enfants. Permanence téléphonique de la Mairie : mardi et samedi. Grands commerces à 25 km. 2 tables de pique-nique communes aux 5 gîtes.

1 ch., 3 pers.

☎ 0475872089

@ mairiedeastet@nordnet.fr

www.gites-de-france-ardeche.com /fiche-hebergement-18007.html

### TARIFS à titre indicatif

Du 02/01/2021 au 07/01/2022

Week-end : 77 €

Mid-week : de 125 à 137 €

Semaine : de 167 à 209 €.



*Du 01/01 au 31/12/2021 de 16h à 10h.*

**MATHILDE**

LE VILLAGE - Le village - 07330 Astet

**Meublés et Gîtes**

Maison en pierre comprenant 3 gîtes ruraux (accès indépendant). 3ème gîte en rez de chaussée. Aire de jeux pour enfants commune aux gîtes. Terrain commun non clos. Grands commerces à 25 km. 3 Tables de pique-nique communes aux 3 gîtes.

**1 ch., 2 pers.**

☎ 0475872089

@ mairiedeastet@nordnet.fr

🌐 www.gites-de-france-ardeche.com /fiche-hebergement-18014.html

**TARIFS à titre indicatif**

Du 02/01 au 05/02/2021

Week-end : 92 €

Mid-week : 144 €

Semaine : 218 €.

**SIMONE**

LE VILLAGE - Le village - 07330 Astet

**Meublés et Gîtes**

5ème gîte à l'étage : séjour, coin-cuisine, balcon, aire de jeux pour enfants, terrain commun non clos. Permanence téléphonique de la Mairie : mardi et samedi. 2 tables de pique-nique communes aux 5 gîtes.

**2 ch., 4 pers.**

☎ 0475872089

@ mairiedeastet@nordnet.fr

🌐 www.gites-de-france-ardeche.com /fiche-hebergement-18011.html

**TARIFS à titre indicatif**

Du 02/01/2021 au 07/01/2022

Week-end : 92 €

Mid-week : 144 €

Semaine : de 182 à 228 €.

Du 08/01/2022 au 06/01/2023

**SUZANNE**

LE VILLAGE - Le village - 07330 Astet

**Meublés et Gîtes**

3ème gîte à l'étage : balcon, aire de jeux pour enfants, terrain commun non clos. Permanence téléphonique de la Mairie : mardi et samedi. Grands commerces à 25 km. 2 tables de pique-nique communes aux 5 gîtes.

**2 ch., 5 pers.**

☎ 0475872089

@ mairiedeastet@nordnet.fr

🌐 www.gites-de-france-ardeche.com /fiche-hebergement-18009.html

**TARIFS à titre indicatif**

Du 02/01/2021 au 07/01/2022

Week-end : 92 €

Mid-week : 144 €

Semaine : de 182 à 228 €.

Du 08/01/2022 au 06/01/2023

**THÉRÈSE**

LE VILLAGE - Le village - 07330 Astet

**Meublés et Gîtes**

Maison comprenant 3 gîtes (entrée indépendante). Gîte sur deux niveaux. Aire de jeux pour enfants, terrain commun non clos. Permanence téléphonique de la Mairie : mardi et samedi. Grands commerces à 25 km. 3 tables de pique-nique communes aux 3 gîtes.

**2 ch., 4 pers.**

☎ 0475872089

@ mairiedeastet@nordnet.fr

🌐 www.gites-de-france-ardeche.com /fiche-hebergement-18003.html

**TARIFS à titre indicatif**

Du 02/01 au 05/02/2021

Week-end : 84 €

Mid-week : 130 €

Semaine : 160 €.

**GÎTE MUNICIPAL N°07G38002**

12 route de Borne - Le village - 07590 Borne

**Meublés et Gîtes**

Gîte situé dans un site exceptionnel et isolé apprécié par les amoureux de la nature et du calme. Maison comprenant 3 gîtes identiques sur 2 niveaux, à 9 kms du village de St Etienne de Lugdarès.

**2 ch., 4 pers.**

☎ 04 75 64 70 70

@ contact@gites-de-france-ardeche.com

🌐 www.gites-de-france-ardeche.com /fiche-hebergement-38002.html

**TARIFS à titre indicatif**

Week-end : de 103 à 187 €

Mid-week : de 144 à 249 €

Semaine : de 205 à 311 €.

Taxe de séjour : Oui



Du 08/01/2022 au 06/01/2023.

**GÎTE MUNICIPAL N°07G38003**

14 route de Borne - Le village - 07590 Borne

**Meublés et Gîtes**

Gîtes situés dans un site exceptionnel et isolé appréciés par les amoureux de la nature et du calme. Maison comprenant 3 gîtes identiques sur 2 niveaux, à 9 km du village de St Etienne de Lugdarès

**2 ch., 4 pers.**

☎ 04 75 64 70 70

@ contact@gites-de-france-ardeche.com

🌐 www.gites-de-france-ardeche.com /fiche-hebergement-38003.html

**TARIFS à titre indicatif**

Week-end : de 103 à 187 €

Mid-week : de 144 à 249 €

Semaine : de 205 à 311 €.

Taxe de séjour : Oui



Du 08/01/2022 au 06/01/2023.

**GÎTE MUNICIPAL N°07G38004**

16 route de borne - Le village - 07590 Borne

**Meublés et Gîtes**

Gîtes situés dans un site exceptionnel et isolé appréciés par les amoureux de la nature et du calme. Maison comprenant 3 gîtes identiques sur 2 niveaux, à 9 km du village de St Etienne de Lugdarès. Petite cour commune. Grands commerces à 30 km.

**2 ch., 4 pers.**

☎ 04 75 64 70 70

✉ contact@gites-de-france-ardeche.com

🌐 www.gites-de-france-ardeche.com /fiche-hebergement-38004.html

**TARIFS à titre indicatif**

Week-end : de 103 à 187 €  
Mid-week : de 144 à 249 €  
Semaine : de 205 à 311 €.

*Du 08/01/2022 au 06/01/2023.***GÎTE MUNICIPAL N°07G38007**

Hameau des chambons - Les chambons - 07590 Borne

**Meublés et Gîtes**

Petit hameau de montagne dans une vallée du Massif du Tanargue, à quelques pas d'une grande forêt de sapins et des Gorges de la Borne. Gîte mitoyen à un autre. itinéraires VTT sur place, antenne satellite. Grands commerces à 32km.

**2 ch., 4 pers.**

☎ 04 75 64 70 70

✉ contact@gites-de-france-ardeche.com

🌐 www.gites-de-france-ardeche.com /fiche-hebergement-38007.html

**TARIFS à titre indicatif**

Week-end : de 108 à 186 €  
Mid-week : de 151 à 248 €  
Semaine : de 215 à 310 €.

*Du 08/01/2022 au 06/01/2023.***LA MARI-JO**

228 impasse de sigala - Les combelles - 07590 Cellier-du-Luc

**Meublés et Gîtes**

Maison indépendante "La Marie Jo" aménagée à proximité de la maison du propriétaire, accès et terrain indépendant de 2000m2. Le gîte est sur 2 niveaux et bénéficie d'une terrasse. Cheminée (bois payant).

**3 ch., 6 pers.**

☎ 04 66 46 61 42

☎ 06 79 62 6 951

✉ michel.gaillard07@orange.fr

**TARIFS à titre indicatif**

Week-end : 185 € (2 nuits)  
Semaine : de 330 à 430 €.

Taxe de séjour : Oui

*Toute l'année.***GÎTE MUNICIPAL N°07G38006**

Hameau des chambons - Les chambons - 07590 Borne

**Meublés et Gîtes**

Petit hameau de montagne dans une vallée du Massif du Tanargue. A quelques pas d'une grande forêt de sapins et des Gorges de la Borne. Gîte mitoyen à un autre. Itinéraires VTT sur place. Commerces à 32 km.

**2 ch., 4 pers.**

☎ 04 75 64 70 70

✉ contact@gites-de-france-ardeche.com

🌐 www.gites-de-france-ardeche.com /fiche-hebergement-38006.html

**TARIFS à titre indicatif**

Week-end : de 108 à 186 €  
Mid-week : de 151 à 248 €  
Semaine : de 215 à 310 €.

Taxe de séjour : Oui

*Toute l'année.***MR ET MME MICHEL YVES**

Riouclar - Riouclar - 07590 Borne

**Meublés et Gîtes**

Gîte de très bon confort, à 1200m d'altitude, sur les hauteurs du massif, à 2 pas du col de la Croix de Bauzon (petite station de ski). Belle forêt domaniale, nombreux coins de pêche, et de rando. Ski alpin et nordique.

**3 ch., 6 pers.**

☎ 04 75 64 70 70

✉ contact@gites-de-france-ardeche.com

🌐 www.gites-de-france-ardeche.com /fiche-hebergement-38009.html

**TARIFS à titre indicatif**

Semaine : de 300 à 400 €.

Taxe de séjour : Oui

Charges en supplément selon les

*Du 08/01/2022 au 06/01/2023.***GITE DE L'ARCHE - LA CIGALE**

La Bastide Puylaurent - 3410 route des cévennes - 48250 Laveyrune

**Meublés et Gîtes**

Appartement T3 (70 m²), au 1er étage, dans une maison au cœur du village de la Bastide Puylaurent, à 8 kms de St Laurent les Bains. Tout équipé, salon, cuisine, 2 chambres, 1 salle d'eau - wc. Terrain privatif. Wifi. Tarif préférentiel pour les curistes.

**2 ch., 6 pers.**

☎ 06.31.60.93.91

☎ 04.66.30.35.10

✉ resagitedelarche@hotmail.com

🌐 www.gitedelarche.fr/

**TARIFS à titre indicatif**

Du 01/03 au 30/06/2022  
Semaine : à partir de 270 € (basse saison)  
Trois semaines : à partir de 690 € (curiste basse saison).

*Du 01/03 au 11/11.  
Durant la saison thermale.*

**GITE DE L'ARCHE - L'ALLIER** ★★★

La Bastide Puylaurent - 3410 route des cévennes - 48250 Laveyrune

**Meublés et Gîtes**

Appartement T2 (40m<sup>2</sup>), en rez de jardin, pour 2 à 4 pers. Situé dans une maison au cœur du village de la Bastide Puylaurent, à 8 kms de St Laurent les Bains. Avec 1 salon, 1 cuisine, 1 chamb. 1 terrain privatif. Wifi. Tarif préférentiel pour les curistes.

**1 ch., 4 pers.**

☎ 06.31.60.93.91

☎ 04.66.30.35.10

@ resagitedelarche@hotmail.com

🌐 www.gitedelarche.fr/

**TARIFS à titre indicatif**

Semaine : à partir de 225 € (en basse saison)

Trois semaines : à partir de de 590 € (en basse saison).

Du 01/03 au 30/11.  
À l'année.**GITE DE L'ARCHE - LE CÉVENOL** ★★★

La Bastide Puylaurent - 3410 route des cévennes - 48250 Laveyrune

**Meublés et Gîtes**

Appartement T3 (70 m<sup>2</sup>), 2ème étage, pour 4 à 6 pers. Situé dans une maison au cœur du village de la Bastide Puylaurent, à 8 kms de St Laurent. Tout équipé, avec salon et cuisine, 2 chambres, terrain privatif, Wifi. Tarif préférentiel pour les curistes.

**2 ch., 6 pers.**

☎ 06.31.60.93.91

☎ 04.66.30.35.10

@ resagitedelarche@hotmail.com

🌐 www.gitedelarche.fr/

**TARIFS à titre indicatif**Du 01/03 au 30/06/2022  
Semaine : à partir de 270 € (basse saison)

Trois semaines : à partir de 690 € (curiste basse saison).

Du 01/03 au 30/11.  
À l'année.**GITE DE L'ARCHE - LE CHASSEZAC** ★★

La Bastide Puylaurent - 3410 route des cévennes - 48250 Laveyrune

**Meublés et Gîtes**

Appartement T2 (70 m<sup>2</sup>) au 2ème étage, pour 2 à 4 pers. Dans une maison au cœur du village de la Bastide Puylaurent, à 8 kms de St Laurent les Bains. Tout équipé, avec salon, cuisine, 1 chambre, terrain privatif. Wifi. Tarif préférentiel pour les curistes.

**1 ch., 4 pers.**

☎ 06.31.60.93.91

☎ 04.66.30.35.10

@ resagitedelarche@hotmail.com

🌐 www.gitedelarche.fr/

**TARIFS à titre indicatif**Du 01/03 au 30/06/2022  
Semaine : à partir de 225 € (basse saison)

Trois semaines : à partir de 590 € (curiste basse saison).

Du 01/03 au 30/11.  
À l'année.**GÎTE MME LAURENS JACQUELINE** ✎

Les Trutaux - 07590 Le Plagnal

**Meublés et Gîtes**

Petit pavillon indépendant avec terrain, à 1100m d'altitude et à 10km de Langogne. Salon de jardin, barbecue.

**TARIFS à titre indicatif**

Week-end : à partir de 185 € (2 nuits 185,00€)

Semaine : de 360 à 410 €

Trois semaines : de 730 à 960 € (730,00€ en basse saison)

960,00€ en haute saison).

**3 ch., 6 pers.**

☎ 04 66 69 05 59

@ louis.laurens@nordnet.fr



Du 01/04 au 30/11.

**MAIRIE DU PLAGNAL .** 🌿

Le Village - 07590 Le Plagnal

**Meublés et Gîtes**

Sur la Montagne Ardéchoise, à 1160m d'altitude et à 15mins de Langogne (tous commerces et activités, lac de Naussac, piscine couverte), au cœur du village du Plagnal. Cette maison indépendante comprend deux gîtes. Nombreuses randonnées pédestre ou VTT.

**1 ch., 2 pers.**

☎ 04 75 64 70 70

@ contact@gites-de-france-ardeche.com

🌐 www.gites-de-france-ardeche.com/fiche-hebergement-175700.html

**TARIFS à titre indicatif**

Semaine : de 180 à 310 €.

Taxe de séjour : Oui

**MAIRIE DU PLAGNAL .** 🌿

Le Village - 07590 Le Plagnal

**Meublés et Gîtes**

Sur la Montagne Ardéchoise, à 1160m d'altitude et à 15mins de Langogne (tous commerces et activités, lac de Naussac, piscine couverte), cette maison indépendante comprend deux gîtes, au cœur du village du Plagnal. Nombreuses randonnées pédestre ou VTT.

**2 ch., 6 pers.**

☎ 04 75 64 70 70

@ contact@gites-de-france-ardeche.com

🌐 www.gites-de-france-ardeche.com/fiche-hebergement-175701.html

**TARIFS à titre indicatif**

Semaine : de 240 à 400 €.

Taxe de séjour : Oui



**MAIRIE DU PLAGNAL .**

Le Village - 07590 Le Plagnal

**Meublés et Gîtes**

Sur la Montagne Ardéchoise, à 1160m d'altitude et à 15 mins de Langogne (tous commerces et activités, lac de Naussac, piscine couverte). Vous êtes au cœur du village du Plagnal, nombreuses randonnées pédestre ou VTT.

**TARIFS à titre indicatif**

Week-end : de 88 à 183 €  
Mid-week : de 123 à 244 €  
Semaine : de 175 à 305 €.

Taxe de séjour : Oui

**1 ch., 2 pers.**

☎ 04 75 64 70 70

✉ contact@gites-de-france-ardeche.com

🌐 www.gites-de-france-ardeche.com



Du 02/02 au 27/11.

**GITE DU CROS**

Le Cros - 07590 Saint-Étienne-de-Lugdarès

**Meublés et Gîtes**

Le Gite du Cros est situé au cœur d'un petit hameau de la Montagne Ardéchoise, à 5 minutes du village de St Étienne de Lugdarès. Ressourcement dans cet environnement de montagne. Activités nature : randonnées pédestre, VTT...

**TARIFS à titre indicatif**

Semaine : de 340 à 450 €.

**2 ch., 4 pers.**

☎ 04 75 64 70 70

✉ contact@gites-de-france-ardeche.com

🌐 www.gites-de-france-ardeche.com /fiche-hebergement-232700.html



Du 21/05 au 23/09.

**LES BRUYÈRES N°12**

573 rue du Riouffrey - Le Riouffrey - 07590 Saint-Étienne-de-Lugdarès

**Meublés et Gîtes****TARIFS à titre indicatif**

Week-end : de 113 à 186 €  
Mid-week : de 158 à 248 €  
Semaine : de 225 à 310 €.

**2 ch., 4 pers.**

☎ 04 75 64 70 70

✉ contact@gites-de-france-ardeche.com

🌐 www.gites-de-france-ardeche.com /fiche-hebergement-232012.html



01/01.

**LES LUPINS**

1184 Route de St Etienne - Masméjean - 07590 Saint-Étienne-de-Lugdarès

**Meublés et Gîtes**

Les gîtes de Masméjean sont aménagés dans une maison de village rénovée, située à 3 km du village de St Etienne de Lugdarès et à 500m de la baignade non surveillée du camping.

**TARIFS à titre indicatif**

Week-end : de 141 à 233 €  
Mid-week : de 197 à 311 €  
Semaine : de 282 à 389 €.

Chauffage non compris

**2 ch., 4 pers.**

☎ 04 75 64 70 70

✉ contact@gites-de-france-ardeche.com

🌐 www.gites-de-france-ardeche.com /fiche-hebergement-232008.html

**LES SAPINS**

567 rue du Riouffrey - Le Riouffrey - 07590 Saint-Étienne-de-Lugdarès

**Meublés et Gîtes**

Au cœur de la montagne ardéchoise, ensemble de gîtes, à proximité d'habitations permanentes, pour les amoureux des grands espaces. Terrain commun.

**TARIFS à titre indicatif**

Week-end : de 113 à 186 €  
Mid-week : de 158 à 248 €  
Semaine : de 225 à 310 €.

Taxe de séjour : Oui

**2 ch., 4 pers.**

☎ 04 75 64 70 70

✉ contact@gites-de-france-ardeche.com

🌐 www.gites-de-france-ardeche.com /fiche-hebergement-232011.html

**MAIRIE DE ST ETIENNE DE LUGDARES .**

1184 Route de St Etienne - Masméjean - 07590 Saint-Étienne-de-Lugdarès

**Meublés et Gîtes**

Maison de village rénovée comprenant 2 gîtes mitoyens sur deux niveaux avec entrée indépendante, mitoyen à une location. Cour fermée, abri garage particulier à chaque gîte. Séjour/c.cuisine. Nombreux circuits VTT.

**TARIFS à titre indicatif**

Week-end : de 141 à 233 €  
Mid-week : de 197 à 311 €  
Semaine : de 282 à 389 €.

**2 ch., 4 pers.**

☎ 04 75 64 70 70

✉ contact@gites-de-france-ardeche.com

🌐 www.gites-de-france-ardeche.com /fiche-hebergement-232009.html



**GÎTE MUNICIPAL (APPARTEMENTS)** ★

Le village - Saint-Laurent-les-Bains - 07590 Saint-Laurent-les-Bains - Laval d'Aurelle

**Meublés et Gîtes**

Maison mitoyenne à 3 niveaux (2 meublés par étage). Située au cœur du village thermal. En face des Thermes, à côté de l'épicerie.

**TARIFS à titre indicatif**

Week-end : 100 €  
Semaine : 155 €.

Forfait électricité: 4 KW/jour en juillet-août et 6 KW/jour les autres mois

Supplément pour les animaux: 4

**1 ch., 2 pers.**

☎ 04 66 46 00 71

🌐 www.saintlaurentlesbains.fr



*Du 17/03 au 20/11.  
Durant la saison thermale.*

**GÎTE MUNICIPAL "LA CALADE"** ★★

Le village - Saint-Laurent-les-Bains - 07590 Saint-Laurent-les-Bains - Laval d'Aurelle

**Meublés et Gîtes**

Maison neuve à 3 niveaux (1 meublé par étage) située au pied de la calade qui mène à l'église. A 100 mètres des Thermes et de l'épicerie.

**TARIFS à titre indicatif**

Week-end : 105 €  
Semaine : 220 €.

Les animaux sont acceptés moyennant un supplément de 4 euros par jour et par animal.

**1 ch., 2 pers.**

☎ 04 66 46 00 71

🌐 www.saintlaurentlesbains.fr



*Du 17/03 au 20/11.  
Durant la saison thermale.*

**GÎTE MUNICIPAL (STUDIOS)** ★

Le Village - Saint-Laurent-les-Bains - 07590 Saint-Laurent-les-Bains - Laval d'Aurelle

**Meublés et Gîtes**

Maison mitoyenne à 3 niveaux (2 studios meublés) au cœur du village thermal. En face des Thermes, à côté de l'épicerie.

**TARIFS à titre indicatif**

Week-end : 100 €  
Semaine : 135 €.

**2 pers.**

☎ 04 66 46 00 71

🌐 www.saintlaurentlesbains.fr



*Du 17/03 au 20/11.  
Durant la saison thermale.*

**GÎTES MME MALCLÈS ET M. GONZALEZ** ★★

Le village - Saint Laurent les Bains - 07590 Saint-Laurent-les-Bains - Laval d'Aurelle

**Meublés et Gîtes**

Maison de village comprenant 2 gîtes indépendants et entièrement équipés. Soit 2 studios (dont un en RDC). Au cœur du village thermal, face à la fontaine. A 200 mètres des Thermes.

**TARIFS à titre indicatif**

Payant

**2 pers.**

☎ 06 73 27 23 73

@ fmpglocations07@gmail.com

**GÎTES MME MALCLÈS FRANÇOISE** ★

Le village - Saint-Laurent-les-Bains - 07590 Saint-Laurent-les-Bains - Laval d'Aurelle

**Meublés et Gîtes**

2 studios (34 m2) et 2 appartements (37 m2) dans une maison du village (possibilité d'entrer durant la semaine). Tous rénovés. Accès par une petite ruelle tranquille. Possibilité de 1/2 ou pension complète au restaurant "la Vallée". A 200m. des Thermes.

**TARIFS à titre indicatif**

Payant

**1 ch., 2 pers.**

☎ 04 66 46 05 11

@ francoise.malcles@orange.fr



*Du 15/03 au 15/11 : ouvert tous les jours (Durant la saison thermale).*

**LA BRUYÈRE** ★★★

Les Salelles - St Laurent Les Bains - 07590 Saint-Laurent-les-Bains - Laval d'Aurelle

**Meublés et Gîtes**

Aménagés au coeur d'un petit hameau à 5km de la station thermale de St Laurent les Bains, 2 gîtes de très bon confort, construits et pensés de façon écologique vous sont proposés.

**TARIFS à titre indicatif**

Du 08/01 au 08/07/2022  
Semaine : de 300 à 410 €.

Du 16/07 au 19/08/2022  
Semaine : 410 €.

Du 27/08/2022 au 06/01/2023

**1 ch., 4 pers.**

☎ 04 75 64 70 70

@ contact@gites-de-france-ardeche.com

🌐 www.gites-de-france-ardeche.com /fiche-hebergement-262042.html



*Toute l'année.*



**LA FOUGÈRE**

Les Salelles - St Laurent Les Bains - 07590 Saint-Laurent-les-Bains - Laval d'Aurelle

**Meublés et Gîtes**

Aménagés au coeur d'un petit hameau à 5km de la station thermale de St Laurent les Bains, 2 gîtes de très bon confort, construits et pensés de façon écologique vous sont proposés.

**TARIFS à titre indicatif**

Semaine : de 300 à 410 €.

Taxe de séjour : Non

Charges en supplément selon les périodes.

**1 ch., 4 pers.**

☎ 04 75 64 70 70

@ contact@gites-de-france-ardeche.com

www.gites-de-france-ardeche.com /fiche-hebergement-262043.html

**LE CASTOULAS**

Les Fagoux - St Laurent Les Bains - 07590 Saint-Laurent-les-Bains - Laval d'Aurelle

**Meublés et Gîtes****TARIFS à titre indicatif**

Semaine : de 290 à 450 €.

**2 ch., 4 pers.**

☎ 04 75 64 70 70

@ contact@gites-de-france-ardeche.com

www.gites-de-france-ardeche.com /fiche-hebergement-262700.html

**LE LOGIS CÉVENOL - STUDIO CLASSIQUE**

Le Logis Cévenol - Le Village - Saint-Laurent-les-Bains - 07590 Saint-Laurent-les-Bains - Laval d'Aurelle

**Meublés et Gîtes**

Maison de caractère située à 100 mètres des Thermes. Le logis cévenol, vous invite à un séjour authentique. Dans un décor tout de bois et de pierre douce, qui favorise le repos et la quiétude.

**TARIFS à titre indicatif**

Demi-pension : de 24 à 28 € (par personne par jour)  
 Pension : de 40 à 48 € (par personne par jour)  
 Trois semaines : de 924 à 1 012 € (en fonction de la saison).

**2 pers.**

☎ 04 66 69 75 30

@ saintlaurentlesbains@chainethermale.fr

www.chainethermale.fr



Du 17/03 au 17/11/2022.

**LE LOGIS CÉVENOL - STUDIO CONFORT**

LE LOGIS CEVENOL - Le village - Saint-Laurent-les-Bains - 07590 Saint-Laurent-les-Bains - Laval d'Aurelle

**Meublés et Gîtes**

Maison de caractère située à 100 mètres des Thermes. Le logis cévenol, vous invite à un séjour authentique. Dans un décor tout de bois et de pierre douce, qui favorise le repos et la quiétude.

**TARIFS à titre indicatif**

Demi-pension : de 24 à 28 € (par personne par jour)  
 Pension : de 40 à 48 € (par personne par jour)  
 Trois semaines : de 968 à 1 034 € (en fonction de la saison).

**1 ch., 2 pers.**

☎ 04 66 69 75 30

@ saintlaurentlesbains@chainethermale.fr

www.chainethermale.fr

Du 17/03 au 17/11/2022.  
Accepte les clients à la nuitée.**LE LOGIS CÉVENOL - STUDIO GRAND CONFORT**

Le Logis Cévenol - Le Village - Saint-Laurent-les-Bains - 07590 Saint-Laurent-les-Bains - Laval d'Aurelle

**Meublés et Gîtes**

Maison de caractère située à 100 mètres des Thermes. Le logis cévenol, vous invite à un séjour authentique. Dans un décor tout de bois et de pierre douce, qui favorise le repos et la quiétude.

**TARIFS à titre indicatif**

Demi-pension : de 24 à 28 € (par personne par jour)  
 Pension : de 40 à 48 € (par personne par jour)  
 Trois semaines : de 1 078 à 1 144 € (en fonction de la saison).

**1 ch., 2 pers.**

☎ 04 66 69 75 30

@ saintlaurentlesbains@chainethermale.fr

www.chainethermale.fr



Du 17/03 au 17/11/2022.

**LE LOGIS CÉVENOL - STUDIO STANDARD**

Place de la fontaine d'eau chaude. Le village. - Saint-Laurent-les-Bains - 07590 Saint-Laurent-les-Bains - Laval d'Aurelle

**Meublés et Gîtes**

Maison de caractère, située à 100 mètres des Thermes. Le logis cévenol, vous invite à un séjour authentique. Dans un décor tout de bois et de pierre douce, qui favorise le repos et la quiétude.

**TARIFS à titre indicatif**

Demi-pension : de 24 à 28 € (par personne par jour)  
 Pension : de 40 à 48 € (par personne par jour)  
 Trois semaines : de 770 à 858 € (en fonction de la saison).

**2 pers.**

☎ 04 66 69 75 30

@ saintlaurentlesbains@chainethermale.fr

www.chainethermale.fr



Du 17/03 au 17/11/2022.

**RÉSIDENCE LA VALLÉE\*\*\* - APPARTEMENT MEZZANINE** ★★★

Résidence la Vallée - THERMES DE SAINT LAURENT - le village - 07590 Saint-Laurent-les-Bains - Laval d'Aurelle

**Meublés et Gîtes**

Appartements "mezzanine" pour 1 à 4 pers de 42m<sup>2</sup>, confortables, parfaitement équipés directement reliés aux Thermes par ascenseurs. La Résidence la Vallée est située au-dessus de l'établissement thermal.

**4 pers.**

☎ 04 66 69 75 30

@ saintlaurentlesbains@chainethermale.fr

www.chainethermale.fr

**TARIFS à titre indicatif**

Demi-pension : de 24 à 28 € (par personne)  
 Pension : de 40 à 48 € (par personne)  
 Trois semaines : de 1 210 à 1 362 € (en fonction de la saison).



Du 17/03 au 17/11/2022.

**RÉSIDENCE LA VALLÉE\*\*\* - STUDIO CLASSIQUE** ★★★

RESIDENCE LA VALLEE - le village - 07590 Saint-Laurent-les-Bains - Laval d'Aurelle

**Meublés et Gîtes**

Située au dessus de l'établissement thermal, la résidence de la Vallée\*\*\* vous accueille pour un séjour tout confort. Reliée aux Thermes par ascenseurs.

**2 pers.**

☎ 04 66 69 75 30

@ saintlaurentlesbains@chainethermale.fr

www.chainethermale.fr

**TARIFS à titre indicatif**

Demi-pension : de 24 à 28 € (par personne)  
 Pension : de 40 à 48 € (par personne)  
 Trois semaines : de 902 à 1 034 € (en fonction de la saison).



Du 17/03 au 17/11/2022.

**RÉSIDENCE LA VALLÉE\*\*\* - STUDIO CONFORT** ★★★

Résidence la Vallée - le village - Saint-Laurent-les-Bains - 07590 Saint-Laurent-les-Bains - Laval d'Aurelle

**Meublés et Gîtes**

Située au dessus de l'établissement thermal, la résidence de la Vallée vous accueille pour un séjour tout confort. Résidence reliée aux Thermes par ascenseur.

**2 pers.**

☎ 04 66 69 75 30

@ saintlaurentlesbains@chainethermale.fr

www.chainethermale.fr

**TARIFS à titre indicatif**

Demi-pension : de 24 à 28 € (par personne par jour)  
 Pension : de 40 à 48 € (par personne par jour)  
 Trois semaines : de 968 à 1 122 € (en fonction de la saison).



Du 17/03 au 17/11/2022.

**RÉSIDENCE LA VALLÉE - STUDIO GRAND CONFORT AVEC TERRASSE** ★★★

Les Thermes de St Laurent - Le Village - 07590 Saint-Laurent-les-Bains - Laval d'Aurelle

**Meublés et Gîtes**

Grand studio de 36 m<sup>2</sup> : loggia exposée sud avec belle vue sur la vallée. Pour 1 ou 2 personnes. Résidence située sur les Thermes. Wifi, écran plat, téléphone, coin cuisine équipée.

**2 pers.**

☎ 04 66 69 72 00

@ saintlaurentlesbains@chainethermale.fr

www.chainethermale.fr

**TARIFS à titre indicatif**

Demi-pension : de 24 à 28 € (par personne)  
 Pension : de 40 à 48 € (par personne)  
 Trois semaines : de 1 056 à 1 188 €.



Du 17/03 au 17/11/2022.

**RÉSIDENCE LA VALLÉE\*\*\* - STUDIO STANDARD** ★★★

Résidence la vallée - le village - Saint-Laurent-les-Bains - 07590 Saint-Laurent-les-Bains - Laval d'Aurelle

**Meublés et Gîtes**

Studios pour 1 ou 2 personnes de 22m<sup>2</sup>, situés au dernier étage. Studios confortables, parfaitement équipés directement reliés aux Thermes par ascenseurs.

**2 pers.**

☎ 04 66 69 75 30

@ saintlaurentlesbains@chainethermale.fr

www.chainethermale.fr

**TARIFS à titre indicatif**

Demi-pension : de 24 à 28 € (par personne par jour)  
 Pension : de 40 à 48 € (par personne par jour)  
 Trois semaines : de 770 à 880 € (en fonction de la saison).



Du 17/03 au 17/11/2022.

**STUDIO MME BONNEFONT JOSIANE** ★★

Le village - Saint-Laurent-les-Bains - 07590 Saint-Laurent-les-Bains - Laval d'Aurelle

**Meublés et Gîtes**

Au cœur du village thermal, studio de 25 m<sup>2</sup>, situé au RDC d'une maison de rue. Equipé pour une ou deux personnes. Entrée commune. WIFI gratuit. Animal de compagnie accepté.

**2 pers.**

☎ 06 87 56 24 82

@ josiane.bonnefont@laposte.net

**TARIFS à titre indicatif**

Semaine : 240 €  
 Quinzaine : 440 €  
 Trois semaines : 600 €.



Du 11/03 au 18/11. Durant la saison thermale.

**GÎTE M. GIACOMETTO JEAN-PAUL** ★★

Les Huttes - le village - 48250 La Bastide-Puylaurent

**Meublés et Gîtes**

Appartement pour 2 à 4 personnes, au 1er étage. Profitez d'une très belle vue. A 8 kms de St Laurent les Bains.

**TARIFS à titre indicatif**

Semaine : 270 € (Chauffage compris, hors taxe de séjour).

**1 ch., 4 pers.**

☎ 04 66 46 09 45

☎ 06 27 32 00 51

*Du 15/04 au 12/11.*

# Locations non classées

## GÎTE M. DUVERNEUIL SERGE

le Croz de Boutazon - 07330 Astet



### Meublés et Gîtes

C'est en pleine Montagne Ardéchoise, au près d'un bois que vous pourrez déposer vos valises dans cette superbe demeure. Idéale pour des vacances familiales, avec une superficie de 226m<sup>2</sup>, au plus près de la nature!

☎ 06 77 02 80 55

@ sergeduverne@hotmail.fr

### TARIFS à titre indicatif

Payant



## GÎTE M. BORIE PIERRE

Rogleton - 48250 Laveyrune



### Meublés et Gîtes

Maison individuelle située dans un petit hameau de Rogleton, au bord de l'Allier à 11kms de St Laurent et de ses Thermes. Un terrain ombragé et clôturé, terrasse, balcon et véranda ainsi que 3 chambres composent cette maison confortable, refaite à neuf.

3 ch., 6 pers.

☎ 06 34 13 23 45

@ pierreborie51@gmail.com

### TARIFS à titre indicatif

Du 01/04 au 30/06/2022  
Semaine : à partir de 210 €.

Du 01/07 au 31/08/2022  
Semaine : à partir de 270 €.



Du 01/04 au 31/10.

## GÎTE M. ET MME COSTE ROBERT

Le Village - Saint-Laurent-les-Bains - 07590 Saint-Laurent-les-Bains - Laval d'Aurelle



### Meublés et Gîtes

Studio de 22 m<sup>2</sup> au RDC d'une maison du village, pour une ou deux personnes, tout équipé. Electricité et eau compris. Situé à quelques mètres des Thermes de Saint Laurent les Bains.

2 pers.

☎ 06 11 05 31 71

### TARIFS à titre indicatif

Payant



Du 12/03 au 26/11.

## GÎTE DE L'ARCHE - L'ARCHE

La Bastide Puylaurent - 3410 route des cévennes - 48250 Laveyrune



### Meublés et Gîtes

Appartement T4 (120 m<sup>2</sup>) pour 7 à 11 pers. Situé dans maison au cœur du village de la Bastide Puylaurent. A 8 kms de St Laurent. Tout équipé. 1 grande salle à manger/salon, 3 chambres, 2 salles d'eau, 2 WC. Wifi. Tarif préférentiel pour les curistes.

3 ch., 11 pers.

☎ 06.31.60.93.91

☎ 04.66.30.35.10

@ resagitedelarche@hotmail.com

www.gitedelarche.fr/

### TARIFS à titre indicatif

Du 01/03 au 30/06/2022  
Semaine : à partir de 350 € (basse saison)  
Trois semaines : à partir de 930 € (curiste basse saison).



Du 01/03 au 30/11.  
Durant la saison thermale.

## GÎTE "LES SAELLES"

Les Saelles - 07590 Saint-Laurent-les-Bains - Laval d'Aurelle



### Meublés et Gîtes

Gîte tout équipé, situé au RDC d'une maison. A 5 kms des Thermes. Très jolie vue sur la vallée.

2 ch., 4 pers.

☎ 04 66 46 00 71

www.saintlaurentlesbains.fr

### TARIFS à titre indicatif

Semaine : de 235 à 250 €.



Du 17/03 au 20/11.  
Durant la saison thermale.

## GÎTE M. MME ASSENAÏ MICHEL ET PATRICIA

Le village - Saint-Laurent-les-Bains - 07590 Saint-Laurent-les-Bains - Laval d'Aurelle



### Meublés et Gîtes

Au cœur du village thermal, près de l'église. Maison à 2 niveaux. Au 1er étage deux appartements de 40m<sup>2</sup>. Au 2d étage un appartement de 40 m<sup>2</sup>. Tous les appartements possèdent une pièce à vivre et une chambre indépendante.

1 ch., 3 pers.

☎ 06 73 00 33 10

@ patricia.assenat@gmail.com

### TARIFS à titre indicatif

Semaine : 250 €  
Trois semaines : 590 €.



Du 17/03 au 21/11.

**GÎTE M. MME BOYER**

3411 route des Cevennes - La Bastide Puylaurent - 07590 Saint-Laurent-les-Bains - Laval d'Aurelle

**Meublés et Gîtes**

Gîtes pour 2 personnes, tout confort, avec une grande véranda. Un en RDC et un au 1er étage (avec parking privé). Les gîtes sont situés sur la commune de La Bastide Puylaurent, à la limite de l'Ardèche, à 8 kms de Saint Laurent les Bains.

**2 pers.**

☎ 04 75 36 63 72

@ boyer.j-c@ornage.fr

**TARIFS à titre indicatif**

Semaine : 200 €

Trois semaines : 600 €.

*Toute l'année.***GÎTE M. NADAL RENÉ**

La Bastide-Puylaurent - 07590 Saint-Laurent-les-Bains - Laval d'Aurelle

**Meublés et Gîtes**

Appartements agréables, dans une maison individuelle. Pour 2-3 personnes ou 4-5 personnes (RDC ou étage), tous équipés. Situés à la sortie du village de La Bastide, sur la route de Mende. A la lisière d'un parc ombragé en bordure de la rivière l'Allier.

**5 pers.**

☎ 06 25 95 31 53

☎ 04 66 52 87 82

☎ 04 66 46 00 08

@ rene.nadal@orange.fr

www.labastide48.fr

**TARIFS à titre indicatif**

Dégressif si plus d'un mois.

*Du 01/04 au 31/10.  
Durant la saison thermale.***GÎTE MME PRUNET APPARTEMENT**

Le village - Saint-Laurent-les-Bains - 07590 Saint-Laurent-les-Bains - Laval d'Aurelle

**Meublés et Gîtes**

A 200 mètres des Thermes. Ce logement est situé au 1er étage (avec deux marches). Il est équipé d'une cuisine ouverte sur le séjour. Exposition plein sud. Sol avec parquet (salon, séjour et chambre). Fenêtres double vitrage. Volets en bois.

**1 ch., 2 pers.**

☎ 06 69 77 43 89

☎ 06 76 53 03 28

@ coprune@yahoo.fr

**TARIFS à titre indicatif**

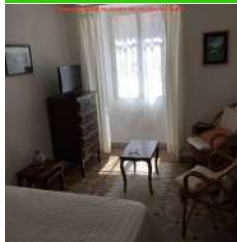
Semaine : 220 €

Quinzaine : 440 €

Trois semaines : 660 €.

*Du 10/03 au 20/11.  
Durant la saison thermale.***GÎTE MME PRUNET STUDIO**

Le village - 07590 Saint-Laurent-les-Bains - Laval d'Aurelle

**Meublés et Gîtes**

Gîte situé en rez de chaussée. Composé de 2 pièces : une chambre dans le salon et une cuisine séparée. Situé à 150m des Thermes. Exposition plein sud. Fenêtres à double vitrage avec volets métalliques.

**1 ch., 2 pers.**

☎ 06 76 53 03 28

☎ 06 69 77 43 89

@ coprune@yahoo.fr

**TARIFS à titre indicatif**

Semaine : 185 €

Quinzaine : 350 €

Trois semaines : 555 €.

*Du 10/03 au 20/11.  
Durant la saison thermale.***GÎTE MME RANC DOMINIQUE**

Le village - Saint-Laurent-les-Bains - 07590 Saint-Laurent-les-Bains - Laval d'Aurelle

**Meublés et Gîtes**

Maison indépendante située au cœur du village. En RDC : séjour avec cuisine intégrée, salle d'eau avec douche italienne et cellier. A l'étage : grande chambre, salon, lit 140 cm. TV à chaque étage. 2 forfaits : 1 chamb. : 2 pers ou 2 chamb. : 3-4 pers.

**1 ch., 2 pers.**

☎ 06 19 17 45 87

☎ 04 66 46 03 08

@ doetdomi@yahoo.fr

**TARIFS à titre indicatif**

3 semaines 1 chambre : 650 €

3 semaines 2 chambres : 850 €.

*Toute l'année.***GÎTES M. LOUCHE ROGER**

Le village - Saint-Laurent-les-Bains - 07590 Saint-Laurent-les-Bains - Laval d'Aurelle

**Meublés et Gîtes**

Maison composée de 3 logements, située dans le village, à 350 mètres des Thermes. Composition : une pièce à vivre avec coin cuisine (30 m<sup>2</sup>), une salle d'eau (douche), un WC, une chambre en mezzanine (15 m<sup>2</sup>) et une petite terrasse et lave linge communs.

**1 ch., 2 pers.**

☎ 04 66 46 00 63

☎ 06 70 12 08 92

@ alainlouche@orange.fr

**TARIFS à titre indicatif**

Semaine : 230 € (+ charges)

Quinzaine : 400 € (+ charges)

3 semaines : 510 € (+ charges)

*Du 13/03 au 20/11.  
Pendant la saison thermale.*

**GÎTES M. MME MALCLES**

Le Village - Saint-Laurent-les-Bains - 07590 Saint-Laurent-les-Bains - Laval d'Aurelle

**Meublés et Gîtes**

Studios situés au centre du village. Pour 1 à 2 personnes. Au 1er et au 2ème étages. Composition de chacun : lit 140, TV, coin cuisine, réfrigérateur, micro-ondes, mini four et salle d'eau.

**TARIFS à titre indicatif**  
Payant

**2 pers.**

☎ 06 77 66 82 78

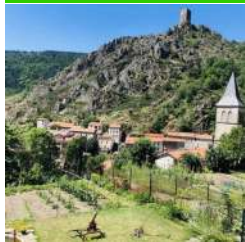
@ chjmmalcles@yahoo.fr



*Du 01/01 au 31/12.  
Durant la saison thermale.*

**LE LOGIS DALVERNY - LA PETITE MAISON**

Le Village - 07590 Saint-Laurent-les-Bains - Laval d'Aurelle

**Meublés et Gîtes**

Maison avec balcon, située au cœur du village thermale, pour une cure ou des vacances. Entièrement équipée, vous trouverez tout le nécessaire pour un long séjour (écran plat, micro-ondes, lave linge, sèche serviette, sèche cheveux, fer à repasser...)

**TARIFS à titre indicatif**  
Week-end : 130 €  
Semaine : de 200 à 300 €  
Trois semaines : de 600 à 720 €  
Animaux : de 15 à 100 €.

**1 ch., 2 pers.**

☎ 06 09 37 40 36

@ lelogisdalverny@gmail.com

*Toute l'année.***LES GOUTAILLOUX - 2ÈME ÉTAGE - GITE EN FACE DES THERMES**

Le village - 07590 Saint-Laurent-les-Bains - Laval d'Aurelle

**Meublés et Gîtes**

Gîte au 2ème étage (42 m2) pour 4 pers. Composé d'une chambre séparée (lit 160), d'une pièce à vivre (avec un canapé lit et tv) et d'une cuisine ouverte. D'une salle d'eau avec WC. Il bénéficie d'une terrasse privative équipée d'une table et de chaises.

**TARIFS à titre indicatif**  
Trois semaines : 690 €.

**4 pers.**

☎ 06 79 49 88 24

@ tomviguier@yahoo.fr

*Toute l'année.***LE LOGIS DALVERNY - APPARTEMENT RDC**

Le Village - 07590 Saint-Laurent-les-Bains - Laval d'Aurelle

**Meublés et Gîtes**

Au cœur du village thermal, bel appartement meublé pour 4 pers. Pour une cure ou pour des vacances. Logement spacieux et lumineux, entièrement équipé pour les longs séjours (écran plat, lave linge, fer à repasser, sèche cheveux, douche à l'italienne...)

**TARIFS à titre indicatif**

Week-end : 150 €  
Semaine : de 200 à 300 €  
Trois semaines : de 650 à 880 €  
Animaux : de 15 à 100 €.

**1 ch., 4 pers.**

☎ 06 09 37 40 36

@ lelogisdalverny@gmail.com

*Toute l'année.***LES GOUTAILLOUX - 1ER ÉTAGE - GITE EN FACE DES THERMES**

Le Village - 07590 Saint-Laurent-les-Bains - Laval d'Aurelle

**Meublés et Gîtes**

Gîte au 1er étage (35 m2) pour 3 pers. Composé d'une chambre séparée (lit 140), d'une pièce à vivre (avec un canapé lit et tv) et d'une cuisine ouverte. Salle d'eau avec WC. Il bénéficie d'une terrasse privative avec une table et des chaises. Lave linge.

**TARIFS à titre indicatif**  
Trois semaines : 710 €.

**3 pers.**

☎ 06 79 49 88 24

@ tomviguier@yahoo.fr

*Toute l'année.***LES GOUTAILLOUX - REZ DE CHAUSSÉE - GITE EN FACE DES THERMES**

Le Village - 07590 Saint-Laurent-les-Bains - Laval d'Aurelle

**Meublés et Gîtes**

Gîte en RDC (32 m2) pour 2 pers. Composé d'une chambre séparée (lit 140), d'une cuisine ouverte sur une pièce à vivre avec tv, d'une salle d'eau avec un WC séparé. Il bénéficie d'une terrasse privative de plain pied équipée de table et de chaises.

**TARIFS à titre indicatif**  
Trois semaines : 680 €.

**2 pers.**

☎ 06 79 49 88 24

@ tomviguier@yahoo.fr

www.lesgoutailoux.fr

*Toute l'année.*

**LOCATION DE MME ISABELLE JEAN**

1252 route de la cité - Saint-Laurent-les-Bains - 07590 Saint-Laurent-les-Bains - Laval d'Aurelle

**Meublés et Gîtes**

A 5 kms de la station thermale de Saint Laurent les Bains, au cœur d'un petit village. Très belle vue sur les Cévennes. Séjour avec coin cuisine (90m2). Deux chambres. Chauffage central au sol. Salle d'eau. WC. Lave linge. Congélateur. Télévision.

**2 ch., 6 pers.**

☎ 06 72 86 29 01

☎ 06 10 41 65 67

@ paulette.jean52@sfr.fr

**TARIFS à titre indicatif**

Week-end : 100 € (+ Taxe de séjour)

Semaine : 300 € (+ Taxe de séjour)

Trois semaines : 750 € (+ Taxe de séjour).

*Toute l'année.***LOCATION DE MR JEAN JOSEPH N°2**

Les Salelles - 07590 Saint-Laurent-les-Bains - Laval d'Aurelle

**Meublés et Gîtes**

A 5 kms de la station thermale de St Laurent les Bains. Gîte sur 2 niveaux, situé au cœur d'un petit village bénéficiant d'une très belle vue sur les Cévennes et le Tanargue,

**1 ch., 4 pers.**

☎ 04 75 35 16 29

☎ 06 10 41 65 67

@ paulette.jean52@sfr.fr

www.gites-de-france-ardeche.com

**TARIFS à titre indicatif**

Taxe de séjour : Oui

Charges en supplément selon les périodes.

*Toute l'année.***LOCATION MR JEAN JOSEPH N°1**

Les Salelles - 07590 Saint-Laurent-les-Bains - Laval d'Aurelle

**Meublés et Gîtes**

Gîte à 5 kms de la station thermale de St Laurent les Bains, au cœur d'un petit village, bénéficiant d'une très belle vue. Composition : séjour, coin cuisine, chambre (un lit 2 pers. et un lit 1 pers), convertible 2 pers, salle de bains et petite terrasse

**1 ch., 3 pers.**

☎ 04 75 35 16 29

☎ 06 10 41 65 67

@ paulette.jean52@sfr.fr

www.gites-de-france-ardeche.com

**TARIFS à titre indicatif**

Taxe de séjour : Oui

Charges en supplément selon les périodes.

*Toute l'année.***STUDIO 1ER ÉTAGE - MR ET MME COSTE**

Le Village, - 07590 Saint-Laurent-les-Bains - Laval d'Aurelle

**Meublés et Gîtes**

Studio moderne de 24 m<sup>2</sup>, situé au premier étage d'une bâtisse, à quelques mètres des Thermes de Saint-Laurent-les-Bains. Logement confort. Tout compris.

**TARIFS à titre indicatif**

Trois semaines : 590 € (Tout compris (eau et électricité)).

☎ 06 11 05 31 71

☎ 06 21 81 90 24

*Du 11/03 au 26/11.***STUDIO 2ÈME ÉTAGE MR ET MME COSTE**

Le Village, - 07590 Saint-Laurent-les-Bains - Laval d'Aurelle

**Meublés et Gîtes**

Studio moderne de 25 m<sup>2</sup>, situé au deuxième étage d'une bâtisse, à quelques mètres des Thermes. Logement confort. Tout compris.

**TARIFS à titre indicatif**

Trois semaines : 590 € (Tout compris (eau électricité)).

**1 ch., 2 pers.**

☎ 06 11 05 31 71

☎ 06 21 81 90 24

*Du 11/03 au 26/11.***STUDIO MEUBLÉ DE MME TAMBUZZO**

Le Village - 07590 Saint-Laurent-les-Bains - Laval d'Aurelle

**Meublés et Gîtes**

Studio situé en RDC. Dans le village de St Laurent les Bains, en bordure de rue. A 100 mètres des Thermes, direction de La Bastide Puylaurent. Hall d'entrée commun (2 appartements).

**TARIFS à titre indicatif**

Semaine : 200 €

Trois semaines : 600 €.

**1 ch., 2 pers.**

☎ 06 07 87 26 62

@ elisabeth.tambuzzo@gmail.com

*Du 10/03 au 18/11.*

**T3 MEUBLÉ DE MME TAMBUZZO**

Le Village - 07590 Saint-Laurent-les-Bains - Laval d'Aurelle

**Meublés et Gîtes**

Meublé situé au 1er étage (en duplex) avec une terrasse extérieure. Dans le village de St Laurent les Bains, en bordure de rue. A 100 mètres des Thermes, en direction de La Bastide Puylaurent. Hall d'entrée commun (2 appartements).

**3 ch., 7 pers.**

☎ 06 07 87 26 62

@ elisabeth.tambuzzo@gmail.com

**TARIFS à titre indicatif**

Personne supplémentaire : 50 €  
Semaine : 340 €  
Trois semaines : 1 020 €.

*Du 15/03 au 30/11.***GÎTE LE RELAIS**

Route du relais - 48250 La Bastide-Puylaurent

**Meublés et Gîtes**

Appartement de 55m2 entièrement rénové (duplex). Situé dans une maison indépendante. Jardin commun clos. Appartement orienté sud-ouest. A 8 kms des Thermes.

**1 ch., 4 pers.**

☎ 06 38 03 67 95

@ gitelerelais@gmail.com

**TARIFS à titre indicatif**

Nuitée : de 40 à 50 €  
Week-end : à partir de 70 €  
Semaine : à partir de 250 €  
Trois semaines : à partir de 600 €.

*Du 01/06 au 31/10.***GITE M. MAURIN**

Route de Mende CD6 - 48250 La Bastide-Puylaurent

**Meublés et Gîtes**

Logement (60m<sup>2</sup>) pour 4 personnes, situé à la Bastide Puylaurent, route de Mende. A 8 kms des Thermes de St Laurent les Bains. Dans une maison, accès indépendant en demi étage (6 marches).

**1 ch., 4 pers.**

☎ 04.66.46.00.89

☎ 06.23.40.44.48

@ jmmaurin@wanadoo.fr

**TARIFS à titre indicatif**

Semaine : 250 €  
Quinzaine : 500 €  
Trois semaines : 650 €  
Mois : 750 €.

*Toute l'année.***GÎTE MME PERNEL MARIE-THÉRÈSE**

chemin de fraise - 48250 La Bastide-Puylaurent

**Meublés et Gîtes**

Petite maison individuelle de 40m2 sur terrain privatif clos. Terrasse et coin jardin ombragés. La location comprend une pièce à vivre avec coin cuisine, un salon (clic clac), une grande chambre, salle d'eau. Chemins de randonnée au départ de la maison.

**1 ch., 2 pers.**

☎ 04 66 46 02 83

☎ 06 86 25 66 14

@ bernard.pernel48@orange.fr

**TARIFS à titre indicatif**

Semaine : de 200 à 320 € (suivant la période et la durée du séjour).

*Du 15/05 au 15/11.***GÎTE MME RICHARD VILLON**

Le rieucret - La Bastide - 48250 La Bastide-Puylaurent

**Meublés et Gîtes**

Deux appartements en RDC (1 niveau supérieur, 1 niveau inférieur) dans maison indépendante dominant le village. Cuisine équipée, chambre, salle d'eau, wc séparés. Terrasse, salon de jardin, BBC. Internet possible. Cheminée dans un des appartements.

**1 ch., 4 pers.**

☎ 06 03 70 61 32

☎ 04 90 61 96 91

**TARIFS à titre indicatif**

Payant

*Du 20/03 au 13/11 : Durant la saison thermale.***LES SOUS-BOIS DE LA BASTIDE PUYLAURENT**

48250 La Bastide-Puylaurent

**Meublés et Gîtes**

Sur le chemin de Stevenson et la route de la Régordane, ce village de gîtes indépendants et entièrement équipés vous accueille dans un espace boisé. Venez profiter d'un séjour propice à la détente et à la découverte de la nature.

**2 ch., 8 pers.**

☎ 04 66 48 48 48

@ sla@lozere-resa.com

**TARIFS à titre indicatif**

Payant

*Toute l'année.*



## MEUBLÉS LE TANARGUE ET LE GOULET

Avenue du théron - 48250 La Bastide-Puylaurent



### Meublés et Gîtes

Dans une maison, à l'étage : 2 appartements de 2 pièces. La maison domine le village de La Bastide, elle est située à 8 kms de St Laurent. Une dizaine de minutes par une route très agréable qui traverse les forêts et vous offre de splendides paysages.

☎ 06 16 96 56 07

@ pranc48250@wanadoo.fr

### TARIFS à titre indicatif

Du 01/05 au 30/06/2022

Semaine : de 205 à 215 €

Trois semaines : de 565 à 595 €.

Du 01/07 au 31/08/2022



*Du 01/05 au 30/11.*



# Hôtels/Chambres d'Hôtes

## HÔTEL AUBERGE DU BEZ

Le Bez - 4365 route du Bez - 07590 Borne



### Hôtel - Restaurant

Petit hôtel de 8 chambres confortablement installées dans une ancienne écurie rénovée où Anouk vous accueillera et Jérémie vous réglera des petits plats mitonnés. : Bistrot de Pays, Goûtez l'Ardèche et Accueil Parc.

8 ch., 16 pers.

☎ 04 66 46 60 54

@ contact@auberge-du-bez.com

🌐 www.auberge-du-bez.com/

### TARIFS à titre indicatif

Chambre double : 53 €  
Chambre triple : 92 €  
Demi-pension (/ pers.) : 75 €.

Tarif groupe à partir de 10 personnes.



*Toute l'année.  
Fermé le mercredi.*

## HÔTEL LES GENÊTS

Le Village - 48250 La Bastide-Puylaurent



### Hôtel

Thérèse et Serge vous accueillent dans un cadre chaleureux, au centre du village de la Bastide sur le chemin de Stevenson et de la Régordane. A 8 kms de la station thermale de St Laurent les Bains et de l'Abbaye Notre Dame des Neiges.

22 ch., 44 pers.

☎ 04 66 46 00 13

@ hotelgenets@yahoo.fr

### TARIFS à titre indicatif

Tarifs à titre indicatif

Chambre double : 34 €

Demi-pension : 34 € (par personne)



*Du 01/01 au 31/12.*

## CHAMBRE ET TABLE D'HÔTE MME GLEYZE MAGALI

07590 Borne



### Chambre d'hôtes

Magali et Thierry vous accueillent dans leur petit paradis. Ou les senteurs et les couleurs multiples vous surprendront au rythme des saisons. Dans ce cadre somptueux, Ils vous recevront en toute simplicité au sein d'une demeure authentique.

1 ch., 10 pers.

☎ 04 66 46 65 11

☎ 06 73 00 37 16

@ mag\_gleyze@yahoo.fr

### TARIFS à titre indicatif

Repas : 18 € (Table d'hôte)

Demi-pension : 39 €

Nuitée : 23 € (petit déjeuner inclus)



*Toute l'année.*

## HÔTEL DE LA CROIX DE BAUZON

Station de la Croix de Bauzon - 1050 route de la Croix de Bauzon - 07590 Borne



### Hôtel

Chambres pour deux personnes. Hôtel situé au pied des pistes de ski et des chemins de randonnée.

### TARIFS à titre indicatif

Chambre double : de 50 à 60 €  
(nuit supplémentaire de 40€ à 50€).

10 ch.

☎ 04 66 46 45 90

@ contact@croixdebauzon.com

🌐 www.auberge-croix-de-bauzon.com



*Toute l'année.  
Sur réservation.*

## HÔTEL RESTAURANT - LA GRANDE HALTE

Rue des Tilleuls - 48250 La Bastide-Puylaurent



### Hôtel - Restaurant

Nous vous accueillons au cœur de la Lozère où vous pourrez découvrir la pêche, la randonnée, le VTT ou encore la cueillette des champignons. Proche de la gare de La Bastide-Puylaurent, les 20 chambres sont équipées de WC, douche, téléphone et Wi-Fi.

20 ch., 40 pers.

☎ 04 66 46 00 35

@ lagrandhalte@live.fr

🌐 www.hotel-lagrandhalte.fr/

### TARIFS à titre indicatif

Tarifs non communiqués



*Du 01/04 au 31/10.*

## CHAMBRE D'HÔTE DE RÉGIS ET CAROLINE BARRIAL

Huedour - 126 rue de lanarce - 07590 Saint-Étienne-de-Lugdarsès



### Chambre d'hôtes

Studio, proche du chemin de Stevenson et de plusieurs chemins de randonnée. Idéal pour un repos avant de reprendre la marche.

### TARIFS à titre indicatif

Repas : 15 €  
Nuitée : 55 € (logement + petit déjeuner).

1 ch., 3 pers.

🌐 www.airbnb.fr/rooms/43879247?adults=1&source\_impression\_id=p3\_1606834279\_eRbPUBR05vOdxvHV

Pique nique : 7 €.



*Toute l'année.*

**CHAMBRE D'HÔTES LES PINS**

Rue des tilleuls - 48250 La Bastide-Puylaurent

**Chambre d'hôtes**

Jolie chambre d'hôtes au cœur du village de La Bastide Puylaurent.

**TARIFS à titre indicatif**  
Payant

☎ 04 30 09 13 33

**L'ETOILE CHAMBRES ET TABLE D'HÔTES**

Le village - 48250 La Bastide-Puylaurent

**Chambre d'hôtes**

Ancien Hôtel de villégiature avec magnifique parc au bord de l'Allier. L'Etoile se situe à La Bastide-Puylaurent, entre la Lozère, l'Ardèche et les Cévennes. Idéal pour un séjour de détente.

**TARIFS à titre indicatif**  
Demi-pension : de 60 à 90 €.

☎ 06 83 99 70 86

@ papadimitriou4@hotmail.com

www www.etoile.fr/



08/05/2022.



## CAMPING MUNICIPAL LES AYGUES DOUCES

1 rieu Bourmet - 07590 Saint-Étienne-de-Lugdarrès



### Camping

Le camping vous offre une aire de repos en Montagne Ardéchoise. Vous apprécierez son calme, son confort et une ambiance familiale.

### TARIFS à titre indicatif

A partir de :

Forfait emplacement / 1 campeur / véhicule / douches : 5,50€

Forfait emplacement / 2 ou 3 campeurs / véhicule / douches : 10,00 €

4 locatifs, 36 empl.

☎ 04 66 46 65 65

☎ 04 66 46 60 49

@ campinglesayguesdouces@gmail.com



Du 01/05 au 15/10.

Permanence de 9h00 à 11h00 et de 17h à 19h.

## CAMPING MUNICIPAL SAS LE CEYTROU

Camping Le Ceytrou-Pont D4 - 07590 Saint-Laurent-les-Bains - Laval d'Aurelle



### Camping

Camping familial en bordure de rivière. Ambiance calme et conviviale, dans un cadre naturel magnifique. Idéal pour se ressourcer !

### TARIFS à titre indicatif

Du 20/03 au 29/04/2022

Forfait : 15,30 € (Forfait Emplacement (2 personnes, 1 tente, voiture))

Prix électricité / jour : 2 €

Prix adulte / jour : 3,60 €

Prix enfant / jour : de 1,70 à 2,50 € (- de 12 ans: 1,70€ -18 ans: 2,50€)

17 locatifs, 55 empl.

☎ 04 66 46 02 03

☎ 06 12 61 72 61

@ camping.ceytrou@gmail.com

🌐 le-ceytrou.business.site



Du 20/03 au 20/11/2022.

## CAMPING DE L'ALLIER

Camping de l'Allier - Route de Mende - 48250 La Bastide-Puylaurent



### Camping

En limite de la Lozère et de l'Ardèche, notre camping ombragé est situé au bord de l'Allier, à 1,8 kms du village de La Bastide-Puylaurent. Vous pourrez profiter de randonnées, de sentiers VTT, de parties de pêche (truite) et de cueillettes de champignons

### TARIFS à titre indicatif

Payant

60 empl.

☎ 04 66 46 04 06

🌐 www.camping-de-lallier.fr



## AIRE DE SERVICE CAMPING CAR

Station la croix de bauzon - 07590 Borne



### Aire de service/accueil camping-cars

Possibilité de passer la nuit en stationnant votre véhicule à proximité sur le parking de la station (capacité 270 places VL). Service en gestion libre et gratuit. Vidange eau usée et cassette, Accès eau potable.

!!Fermé durant la période hivernale!!

### TARIFS à titre indicatif

Gratuit.

8 empl. camping-cars

☎ 04 66 46 62 93

@ station@croixdebauzon.com

🌐 www.croixdebauzon.com

Début mai à fin octobre.

## AIRE DE SERVICE CAMPING CAR - ST ETIENNE DE LUGDARÈS

Place du Jumelage - 07590 Saint-Étienne-de-Lugdarrès



### Aire de service/accueil camping-cars

Camping-caravanings, faites une pause au cœur du village ! Aire de service avec borne en face de l'épicerie multi-services et du boulanger. A la sortie du village : possibilité de stationner la nuit. Paiement avec un monnayeur (2€).

### TARIFS à titre indicatif

Payant

6 empl. camping-cars

☎ 04 66 46 65 36

☎ 04 66 46 60 49

## AIRE DE CAMPING CAR DE L'ABBAYE

Sur la D4, en direction de Saint Laurent les Bains - Saint-Laurent-les-Bains - 07590 Saint-Laurent-les-Bains - Laval d'Aurelle



### Aire de service/accueil camping-cars

L'Abbaye Notre Dame des Neiges est un lieu idéal pour une halte en camping-car. Dans un cadre exceptionnel et verdoyant. Cette aire ne dispose pas de borne d'eau - électricité.

### TARIFS à titre indicatif

Payant

5 empl.

☎ 04 66 46 59 00

@ info@notredamedesneiges.com

🌐 www.notredamedesneiges.com

Toute l'année.  
De 10h à 12h et de 14h à 17h.

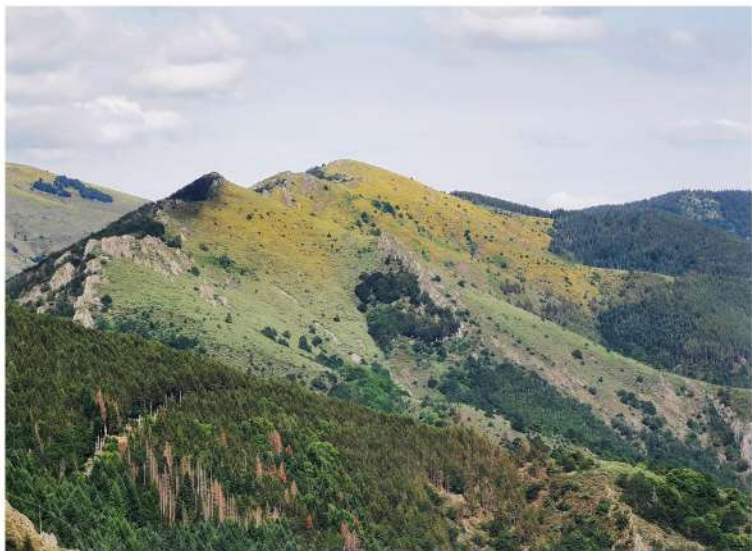


**AIRE DE SERVICE CAMPING CAR**  
Place de l'Eglise - 48250 La Bastide-Puylaurent



**Aire de service/accueil camping-cars**  
Aire de service avec borne.  
Electricité, vidange wc et eaux usés, eau potable. . Paiement avec un monneyeur. Wifi et aire de pique nique à proximité

- 6 empl. camping-cars**
- ☎ 04 66 46 00 59
- ☎ 04 66 46 12 83
- @ mairie.labastide@wanadoo.fr
- 🌐 www.bastide-puylaurent.fr



**TARIFS à titre indicatif**  
Payant



*Du 01/05 au 31/10.*



# Hébergements collectifs

## GÎTE DU BEZ

Le Bez - 07590 Borne



### Gîte d'étape/séjour

Gîte confortable, installé sur le massif du Tanargue. Lieu apprécié pour les loisirs sportifs et ses grands espaces naturels (Gorges de la Borne, rivières, GR Tour de la montagne ardéchoise). Gîte de séjour pouvant accueillir jusqu'à 30 personnes.

**29 pers.**

☎ 04 66 46 60 54

@ contact@auberge-du-bez.com

🌐 www.auberge-du-bez.com/

TARIFS à titre indicatif

Nuitée : de 350 à 500 €

Semaine : de 900 à 1 350 € (6 nuits).



Toute l'année.

## CHALET DE GROUPE LA CROIX DE BAUZON

Station de la Croix de Bauzon - 1050 route de la Croix de Bauzon - 07590 Borne



### Auberge collective

Ouvert uniquement pour les groupes sur réservation. Chalet de groupe de 180 m<sup>2</sup>, dispose de 36 couchages, répartis en 12 chambres de 3 personnes. Cuisine et salle de restauration.

**36 pers.**

☎ 04 66 46 45 90

@ contact@croixdebauzon.com

🌐 www.auberge-croix-de-bauzon.com

TARIFS à titre indicatif

Nuitée : de 450 à 480 € (nuit supplémentaire de 400 € à 480 €).

Réservation de 2 nuits minimum.

Taxe de séjour non incluse.



Toute l'année.

## COLONIE DE L'ESPOIR - ACCUEIL DE GROUPE

Colonie de l'Espoir - Le Village - 48250 Laveyrune



### Gîte d'étape/séjour

La colonie l'Espoir reçoit les marcheurs du Chemin de Stevenson à Laveyrune sur la partie mythique du Gevaudan. Notre lieu atypique est situé entre Luc et la Bastide PuyLaurent. Nous recevons également les groupes et les séjours en colonie de vacances.

**33 pers.**

☎ 04 66 46 60 63

☎ 04 66 84 90 46

@ colo.espoir@gmail.com

🌐 www.colonielespoir.fr/

TARIFS à titre indicatif

Demi-pension (/ pers.) : à partir de 42 €.

Pension complète - groupe: à

**Du 09/05 au 25/09 de 15h à 11h30.**

Pour les groupes, si hors période ouverture, contacter le centre.



## APPARTEMENT/GÎTE DE LA CROIX DE BAUZON

1040 route de la Croix de Bauzon - Col de la Croix de Bauzon (D19) - 07590 Borne



### Gîte d'étape/séjour

Ouvert uniquement pour les groupes sur réservation. Gîte situé sur la station de loisirs de La Croix de Bauzon, au pied des pistes de skis alpin et nordique. Raquettes, luges, VTT, randonnée. En été venez profiter du calme et de la beauté du paysage.

**42 pers.**

☎ 04 66 46 45 90

@ contact@croixdebauzon.com

🌐 auberge-croix-de-bauzon.com

TARIFS à titre indicatif

Nuitée : de 120 à 140 € (nuit supplémentaire 100€).



Toute l'année.

## GÎTE D'ÉTAPE "AU CHAT BLEU"

Le Village - 07590 Saint-Laurent-les-Bains - Laval d'Aurelle



### Gîte d'étape/séjour

Le gîte d'étape au Chat Bleu est aménagé sur 3 niveaux dans une ancienne bâtisse traditionnelle, au cœur du village thermal. Le GR 72 qui relie Ardèche et Lozère passe devant la porte du gîte. Le GR 7 (chemin de Stevenson) passe à proximité.

**36 pers.**

☎ 04 66 46 22 17

@ contact@auchatbleu.fr

🌐 www.auchatbleu.fr

TARIFS à titre indicatif

Payant



Toute l'année.

# Restaurants

## HÔTEL AUBERGE DU BEZ

Le Bez - 4365 route du Bez - 07590 Borne



### Hôtel - Restaurant

Petit hôtel de 8 chambres confortablement installées dans une ancienne écurie rénovée où Anouk vous accueillera et Jérémie vous réglera des petits plats mitonnés. : Bistrot de Pays, Goûtez l'Ardèche et Accueil Parc.

8 ch., 16 pers.

☎ 04 66 46 60 54

@ contact@auberge-du-bez.com

🌐 www.auberge-du-bez.com/

### TARIFS à titre indicatif

Chambre double : 53 €  
Chambre triple : 92 €  
Demi-pension (/ pers.) : 75 €.

Tarif groupe à partir de 10 personnes.



*Toute l'année.  
Fermé le mercredi.*

## RESTAURANT "AU CHAT BLEU"

le village - 07590 Saint-Laurent-les-Bains - Laval d'Aurelle



### Restaurant

Nous vous proposons une cuisine familiale, cuisinée avec les produits du terroir. Sur les hauteurs du village, venez profiter de la vue et dégustez nos plats "faits maison". Terrasse avec vue panoramique. Ouverture du bar, en journée !

40 couverts, 30 couverts en terrasse

☎ 04 66 46 22 17

@ contact.auchatbleu@gmail.com

🌐 www.auchatbleu.fr

### TARIFS à titre indicatif

Payant



*Toute l'année*

## RESTAURANT "LA VALLÉE"

Le village - 07590 Saint-Laurent-les-Bains - Laval d'Aurelle



### Restaurant

Françoise vous propose une cuisine du terroir. Vous pourrez siroter votre boisson sur la terrasse au cœur du village. Possibilité 1/2 pension ou pension complète pour les curistes.

☎ 04 66 46 05 11

### TARIFS à titre indicatif

Menu adulte : 13 €  
Menu dégustation : 20 €.



*Toute l'année : ouvert tous les jours.*

## RESTAURANT "L'AIGLON"

le village - 07590 Saint-Laurent-les-Bains - Laval d'Aurelle



### Restaurant

Midi et soir, venez savourer une cuisine goûteuse mettant en valeur nos produits régionaux. L'après-midi vous pourrez profiter du bar et de la terrasse. Vue panoramique.

50 couverts, 20 couverts en terrasse

☎ 04 66 69 72 69

### TARIFS à titre indicatif

Menu adulte : 20 €  
Petit déjeuner : 12 €.



*Du 15/03 au 15/11 : ouvert tous les jours.*

## HÔTEL RESTAURANT - LA GRANDE HALTE

Rue des Tilleuls - 48250 La Bastide-Puylaurent



### Hôtel - Restaurant

Nous vous accueillons au cœur de la Lozère où vous pourrez découvrir la pêche, la randonnée, le VTT ou encore la cueillette des champignons. Proche de la gare de La Bastide-Puylaurent, les 20 chambres sont équipées de WC, douche, téléphone et Wi-Fi.

20 ch., 40 pers.

☎ 04 66 46 00 35

@ lagrandhalte@live.fr

🌐 www.hotel-lagrandhalte.fr/

### TARIFS à titre indicatif

Tarifs non communiqués



*Du 01/04 au 31/10.*



## Producteurs de pays

### LA FERME AUX SAVEURS DE BORNE

Le village - 07590 Borne



Confiture de châtaignes, châtaignes en saison et jus de pomme. Des visites de la bergerie sont possibles, sur réservation, dans le cadre magnifique du village de Borne. Table et chambre d'Hôtes pour vous recevoir.

☎ 04 66 46 65 11

☎ 06 73 00 37 16

@ mag\_gleyze@yahoo.fr

TARIFS à titre indicatif  
Payant

### FERME DE SAGNE VIEILLE

Lieu dit Sagne Vieille - 07590 Le Plagnal



Béatrice vous accueille dans sa ferme. Vente de fromages de chèvres sur place. Vous rencontrerez également 5 magnifiques pans, ainsi que des animaux de la ferme. Visite de la ferme sur réservation.

☎ 04 66 69 37 91

TARIFS à titre indicatif  
Payant



### PRODUITS LAITIERS DE BREBIS - FERME BAUD DU MAS DES TILLEULS

Huédour - 07590 Saint-Étienne-de-Lugdardès



Transformation de produits laitiers à la ferme : yaourts (nature, vanille, crème de marron, confiture de fraises), lait en bouteille... Tous les délices des brebis. Vente sur place et visite de l'exploitation (sur réservation).

☎ 06 77 63 21 19

☎ 06 86 84 35 42

@ brigitte.baud0507@gmail.com

TARIFS à titre indicatif  
Participation libre.



*Du 01/03 au 31/12, tous les jours de 18h à 20h.  
Au petit bonheur le reste de la journée.*

### LA FERME DE HUÉDOUR

Huédour - 07590 Saint-Étienne-de-Lugdardès



Au pays des mille fleurs, sur la Montagne Ardéchoise au cœur du massif du Tanargue. Nous vous proposons nos produits : lait et yaourts issus de nos vaches qui pâturent des fleurs et du foin de notre montagne. Nous vous accueillons à la ferme.

☎ 06 88 22 20 48

@ angelique\_barrial@hotmail.com

TARIFS à titre indicatif  
Tarifs non communiqués.



**GAEC MOULIN DE LABROT**

478 rue du chateau Labrot - 07590 Saint-Étienne-de-Lugdarès



Vente de viande (bœuf et veau sous vide au détail ou en colis). Plats cuisinés en verrines (sauce bolognaise), bourguignon, pot au feu, saucisse lentille, tripes, blanquette, ragouts d'abats. Livraison avec caisson frigorifique. Elevage agréé Label rouge

☎ 06 30 28 16 36

@ m.moulin234@orange.fr

**TARIFS à titre indicatif**  
Payant

*Du 01/01 au 31/12, tous les jours.***GAEC BENOIT**

355 route de Luc - 07590 Saint-Étienne-de-Lugdarès



Vente de caissettes de 10 kg de bœuf ou de veau. Vente au détail : filets, saucisses ou abats. Vente d'œufs frais de la ferme, sur place. Visite de la ferme sur réservation.

☎ 04 66 46 64 88

☎ 06 79 01 00 89

@ gilles.benoit07@gmail.com

**TARIFS à titre indicatif**  
Tarif non communiqué

*Toute l'année, tous les jours.  
Visite de la ferme sur réservation.***BERTOLLIATTI SARAH, PLANTES AROMATIQUES ET MÉDICINALES**

Conche - Saint-Laurent-les-Bains - 07590 Saint-Laurent-les-Bains - Laval d'Aurelle



Production et cueillette de plantes aromatiques et médicinales.

**TARIFS à titre indicatif**  
Payant

☎ 06 59 31 16 37

*Toute l'année, tous les jours.  
Sur réservation.***APICULTEUR - GRÉGORY MICHEL "MIEL DU TANARGUE"**

Le Rioufrey - 07590 Saint-Étienne-de-Lugdarès



Grégory Michel est apiculteur récoltant. Il vous accueille sur rendez-vous afin de vous proposer ses miels de châtaignier, sapin, bruyère, fleurs de montagne et lavande. Ainsi que du pollen et des bougies en cire. Visite de la miellerie sur demande.

☎ 04 66 46 45 85

☎ 06 12 77 72 23

@ gregmich07@hotmail.fr

**TARIFS à titre indicatif**  
Accès libre.

*Toute l'année, tous les jours.  
Sur rendez-vous.***APICULTEURS - GÉRARD ET REMY DELENNE "LES RUCHERS DU MOULIN"**

Hubac - Laval-d'Aurelle - 07590 Saint-Laurent-les-Bains - Laval d'Aurelle



Mettez-vous dans la peau d'un apiculteur ! Vous serez équipés d'une combinaison de protection, vous vous approcherez au plus près des abeilles et écouterez Gérard et Remy vous conter la vie des butineuses.

☎ 06 83 81 65 28

@ lesruchersdumoulin@gmail.com

**TARIFS à titre indicatif**  
Gratuit. 5 € pour le goûter.

*Du 01/05 au 30/09, tous les jours.  
Visites sur rendez-vous.***LA FERME DE PEYROU : CHÂTAIGNE ET PRODUITS DÉRIVÉS**

La ferme de Peyrou - Laval-d'Aurelle - 07590 Saint-Laurent-les-Bains - Laval d'Aurelle



Située à Laval d'Aurelle, Isabelle et Pierre-Thibaut Louche vous accueillent au sein de leur châtaigneraie emblématique d'Ardèche. Ils vous proposent leurs produits à base de châtaignes : crème, farine... ainsi que d'autres confitures...

☎ 06 89 15 26 63

☎ 06 07 40 93 17

@ lafermedepeyrou@gmail.com

**TARIFS à titre indicatif**  
Contacter par téléphone avant de venir en visite afin de s'assurer de notre présence.

*Toute l'année, tous les jours.  
Tous les jours quand nous sommes sur la ferme. Appeler avant de venir. Visites guidées 5€ sur réservation.*

bien  
dans ma  
cure

ARDECHE

# St-Laurent les-Bains



CHAÎNE THERMALE DU SOLEIL

agit naturellement pour votre santé

# TAXE DE SEJOUR

## Tarifs en vigueur au 1er janvier 2022

Catégories d'hébergements	Tarif taxe (*)
Palaces	0,80 €
Hôtels de tourisme 5 étoiles, résidences de tourisme 5 étoiles, meublés de tourisme 5 étoiles	0,80 €
Hôtels de tourisme 4 étoiles, résidences de tourisme 4 étoiles, meublés de tourisme 4 étoiles	0,77 €
Hôtels de tourisme 3 étoiles, résidences de tourisme 3 étoiles, meublés de tourisme 3 étoiles	0,70 €
Hôtels de tourisme 2 étoiles, résidences de tourisme 2 étoiles, meublés de tourisme 2 étoiles, villages de vacances 4 et 5 étoiles	0,50 €
Hôtels de tourisme 1 étoile, résidences de tourisme 1 étoile, meublés de tourisme 1 étoile, villages de vacances 1,2 et 3 étoiles, chambres d'hôtes, auberges collectives	0,50 €
Terrains de camping et terrains de caravanage classés en 3,4 et 5 étoiles et tout autre terrain d'hébergement de plein air de caractéristiques équivalentes, emplacements dans des aires de camping-cars et des parcs de stationnement touristiques par tranche de 24 heures	0,50 €
Terrains de camping et terrains de caravanage classés en 1 et 2 étoiles et tout autre terrain d'hébergement de plein air de caractéristiques équivalentes, ports de plaisance	0,22 €
Hébergements en attente de classement ou sans classement, à l'exception des autres catégories d'hébergements mentionnées ci-dessus (tarif proportionnel au coût de la nuitée)	5,00 % + taxe additionnelle

(\*) Taxe additionnelle de 10 % au profit du conseil départemental de l'Ardèche incluse.



***Seuls les prestataires ayant répondu au questionnaire de réactualisation des données APIDAE 2022 apparaissent dans les brochures.***

***Liste non exhaustive - Document non contractuel.***

***Les hébergeurs sont à contacter directement pour les demandes de disponibilités et pour les réservations.***

***Crédits photos : M. Dupont, P. Eyraud, F. Gramayze.***

***Merci à la Chaîne Thermale du Soleil et aux Thermes de St-Laurent-Bains pour leur accueil lors du passage de l'équipe de l'office du tourisme Montagne d'Ardèche.***

# Office de tourisme Montagne d'Ardèche



*Office de tourisme Montagne d'Ardèche*  
*1 place Jacques Chirac*  
*07470 Coucouron*  
*tél : 04 66 69 09 37*  
*www.montagnedardeche.com*  
*contact@montagnedardeche.com*



*Hauteurs d'Ardèche*  
*Tourisme Montagne d'Ardèche*

*Photo : Tour de Saint-Laurent-les-Bains*

*L'office de tourisme ne saurait être tenu pour responsable en cas de modification des ouvertures ou d'informations concernant les hébergements et restaurants listés dans cette brochure.*



*Ed. mars 2022*